



Ce Projet est financé par
l'Union européenne

Water and Environment Support

in the ENI Southern Neighbourhood region



Réaliser un diagnostic de la performance de l'Eau Non Facturée (ENF) dans un service public pilote et développer un plan pour les améliorations d'ENF en se concentrant sur le coût minimum des interventions avec un retour sur investissement rapide

Activité : N-W-DZ-1

Rapport tâche 2

Rapport de diagnostic des actifs y compris la base de donnée SIG de la zone pilote

Juin 2023

<i>Version</i>	<i>Titre de Document</i>	<i>Auteur</i>	<i>Examen et approbation</i>
v.2	<i>Rapport tâche 2 Rapport de diagnostic des actifs y compris la base de données SIG de la zone pilote</i>	<i>Salim DJENKAL, Matthew BULLOCK</i>	<i>Suzan TAHA</i>

WATER AND ENVIRONMENT SUPPORT IN THE ENI SOUTHERN NEIGHBOURHOOD REGION

Le projet « Water and Environment Support (WES) in the ENI Neighbourhood South Region » est un projet d'appui technique régional financé par l'Instrument européen de voisinage (IEV) Sud. Il vise à protéger les ressources naturelles dans le contexte méditerranéen et à améliorer la gestion des rares ressources en eau dans la région. WES vise notamment à résoudre les problèmes liés à la prévention de la pollution et à l'utilisation rationnelle de l'eau. WES capitalise sur les précédents projets régionaux similaires financés par l'Union Européenne (UE) (Horizon 2020 CB / MEP ; SWIM SM; SWIM-H2020 SM) et s'efforce de créer un environnement favorable et d'accroître les capacités de toutes les parties prenantes des pays partenaires (PP).

Les pays partenaires du WES sont l'Algérie, l'Égypte, Israël, la Jordanie, le Liban, le Maroc, la Lybie, la Palestine, la Syrie et la Tunisie. Toutefois, afin de garantir la cohérence et l'efficacité du financement de l'Union Européenne ou de promouvoir la coopération régionale, l'éligibilité d'actions spécifiques pourra être étendue aux pays voisins de la région du voisinage sud.



CLAUSE DE NON-RESPONSABILITÉ :

Cette publication a été réalisée avec le soutien financier de l'Union européenne dans le cadre du projet WES. Les avis qui y sont exprimés n'engagent que leurs auteurs et ne reflètent pas nécessairement le point de vue de l'Union européenne.

Pour assurer la visibilité de l'UE et du projet, veuillez suivre les lignes directrices en matière de visibilité comme décrites ici: https://ec.europa.eu/international-partnerships/comm-visibility-requirements_fr.



TABLE DES MATIÈRES

1	INTRODUCTION	7
1.1	CONTEXTE	7
1.2	OBJECTIFS	7
1.3	GRUPE CIBLE ET ZONE	8
1.3.1	<i>BENEFICIAIRES CIBLES</i>	8
1.3.2	<i>LES PARTIES PRENANTES IMPLIQUEES</i>	8
1.4	TACHES, RESLUTATS ET LIVRABLES	9
1.5	TACHE LIEE A CE RAPPORT	11
2	ZONE CIBLE	ERROR! BOOKMARK NOT DEFINED.
2.1.	SITUATION GEOGRAPHIQUE	12
3	STRUCTURE ET FONCTIONNEMENT DU RESEAU	13
3.1.	STRUCTURE DU RESEAU	13
3.2.	FONCTIONNEMENT DU RESEAU	14
4	ANALYSE STATISTIQUE	16
4.1.	RESEAU	16
4.2.	FICHER ABONNE	16
5	EVALUATION ET MISE A JOUR DES DONNEES	17
5.1.	ETAT DE MISE A JOUR DES COMPOSANTES DU RESEAU	17
5.2.	ETAT DE MISE A JOUR DU FOND DE PLAN	18
5.3.	ETAT DE MISE A JOUR CLIENT	20
6	CONCLUSION	22
	ANNEXE 1 : FICHER ABONNE ET FACTURATION 2019 DE LA ZONE PILOTE	23



LISTE DES TABLEAUX

TABLEAU 1-1 : TACHES, RESULTATS ET LIVRABLES	9
TABLE 3-1: CARACTERISTIQUES DES RESERVOIRS.....	13
TABLE 3-2: CARACTERISTIQUE DE LA STATION DE POMPAGE	13
TABLE 4-1: LINEAIRE DU RESEAU EN FONCTION DES DIAMETRE ET MATERIAU	16
TABLE 4-2: DONNEES EXTRAITES DES FICHIERS DE FACTURATION – QUATRE TRIMESTRES 2019	16
TABLE 6-1: PLAN D’ACTION POUR ATTEINDRE UN ETAT DE MISE A JOUR	22

LISTE DES FIGURES

FIGURE 2-1: LIMITES DE LA ZONE ADE TIZI OUZOU	12
FIGURE 2-2: SITUATION GEOGRAPHIQUE DE LA ZONE PILOTE.....	12
FIGURE 3-1: SCHEMA DE PRINCIPE DE FONCTIONNEMENT	15
FIGURE 5-1: MISE A JOUR DU RESEAU	18
FIGURE 5-2: PHOTO SATELLITE DE LA ZONE PILOTE PRISE EN 2015.....	19
FIGURE 5-3: PHOTO SATELLITE DE LA ZONE PILOTE PRISE EN 2021	19
FIGURE 5-4: GEOLOCALISATION DES POINTS DE LIVRAISON	20
FIGURE 5-5: TABLE ATTRIBUTAIRE D’UNE CONNEXION DOMESTIQUE DU SIG EXISTANT	21
FIGURE 5-6: TABLE ATTRIBUTAIRE POUR LE POINT DE LIVRAISON	21

ABBREVIATIONS

<i>ADE</i>	Algérienne Des Eaux
<i>AEP</i>	Alimentation en Eau potable
<i>ENF</i>	Eau Non Facturée
<i>IWA</i>	International Water Association (Association international de l'eau)
<i>MRE</i>	Ministère de Ressources en Eau
<i>PEHD</i>	Polyéthylène haute densité
<i>SIG</i>	Système d'Information Géographique
<i>WES</i>	Water & Environnement Support (Appui à l'eau et l'environnement) – Projet financé par l'Union Européenne
<i>ZCS</i>	Zone de comptage Sectorisée
<i>RDC</i>	REZ DE CHAUSSEE

1 INTRODUCTION

1.1 CONTEXTE

Malgré la politique nationale de l'Algérie visant à lutter contre les fuites et l'utilisation excessive de l'eau, il y a eu un énorme gaspillage d'eau potable sur le terrain. L'Algérienne des Eaux (ADE) estime en moyenne les pertes d'eau entre la production et la facturation à 55%

Ce taux se décompose comme suit :

- Pertes d'eau entre la production et la distribution sont de l'ordre de 13%
- Pertes d'eau entre la production et la facturation sont de l'ordre de 42%, regroupant les pipages illicites et les fuites sur réseau de distribution y compris sur les branchements

De plus, le SIG n'est pas généralisé dans toutes les Unités ADE.

Fort de cette constatation (quantité importante de fuites dans les réseaux d'adduction/ d'alimentation en eau des villes algériennes, principalement due à des canalisations et infrastructures vétustes), le secteur de l'eau s'est lancé dans un vaste programme de diagnostic et de réhabilitation des systèmes d'alimentation en eau potable des grandes villes du pays. Ce programme relève de la loi 05-12 sur l'eau, dont les objectifs sont notamment la préservation de la ressource en eau. Cependant, malgré le cadre politique et réglementaire existant, la mise en œuvre des politiques liées à la gestion de l'utilisation de l'eau est confrontée à des difficultés. Aussi, la maîtrise effective des pertes dues aux fuites d'eau dans les réseaux passera impérativement par une amélioration des capacités techniques et de gestion, grâce notamment à l'utilisation des nouvelles technologies, ainsi que des systèmes de mesures et de gestion adéquats.

En conséquence, l'Algérie a demandé au projet WES de mettre en œuvre une activité au niveau national intitulée «[Réaliser un diagnostic de la performance de l'Eau Non Facturée (ENF) dans un service public pilote et développer un plan pour les améliorations d'ENF en se concentrant sur le coût minimum des interventions avec un retour sur investissement rapide]». Dans le cadre du WES, l'activité relève du **thème 1**: «Évaluation et estimation de l'utilisation de l'eau», **thème 2**: «Gains d'efficacité de l'eau au niveau décentralisé» et **Thème 3**: «Évaluation des ressources en eau, recouvrement des coûts, accessibilité financière des services d'eau», et **sous-thème 2.2**: «Gestion de l'eau non facturée (ENF)».

1.2 OBJECTIFS

L'objectif global de cette activité «*Réaliser un diagnostic de la performance de l'Eau Non Facturée (ENF) dans un service public pilote et développer un plan pour les améliorations d'ENF en se concentrant sur le coût minimum des interventions avec un retour sur investissement rapide*» est de « renforcer la capacité d'un service public de l'eau sélectionné à cibler la réduction de l'Eau Non Facturée (ENF) et à poursuivre ses efforts pour améliorer la surveillance et la performance de la gestion de l'ENF ».

Les objectifs spécifiques sont :

- Évaluer la situation actuelle du réseau et analyser les données disponibles dans la zone pilote du service d'eau sélectionné,

- Mettre en œuvre de la zone de comptage sectorisée (ZCS) (délimitation de secteur) pilotes et évaluer le taux de référence en ENF, les pertes apparentes et physiques et introduire une procédure de bilan hydrique,
- Mettre au point un large éventail d'interventions rapides et rentables dans une ZCS,
- Renforcer les capacités du service public sélectionné par la participation directe à la mise en œuvre des tâches et à travers la formation structurée en classe et sur site

1.3 GROUPE CIBLE ET ZONE

1.3.1 BENEFICIAIRES CIBLES

Les partenaires principaux et les bénéficiaires du projet sont :

Partenaire <i>(Bénéficiaire principal)</i>	Nom de l'institution : Algérienne Des Eaux (ADE) Prénom de la personne de contact : Farid Nom de la personne de contact : KARDACHE Titre et poste : Assistant du Directeur, Zone Tizi Ouzou Email : kardache.farid@yahoo.com Mobile: +213 (0) 561 85 44 17
Autres bénéficiaires	Nom de l'institution : Ministère des Ressources en Eau Prénom de la personne de contact : Kamel Nom de la personne de contact : DJELOUAH Titre et poste : Point Focal (S/D de la Concession du Service Public de l'Eau Potable, Direction de l'Alimentation en Eau Potable Email: djelouah_kamel@hotmail.com, k_djelouah@mre.gov.dz Mobile: +213 (0) 661 16 65 78

1.3.2 LES PARTIES PRENANTES IMPLIQUEES

Les principales parties prenantes qui pourraient être impliquées dans le projet sont énumérées ci-dessous :

- Unité ADE de Boumerdes – Zone ADE de Tizi Ouzou
- Direction des Ressources en Eau de la Wilaya de Boumerdes
- Unité de Bouira – Zone ADE de Tizi-Ouzou

Pour les ateliers, les ONG liées à l'environnement et à l'eau, l'Academia, les consultants locaux, les associations de consommateurs, les organisations de femmes et de jeunes de la région en plus des représentants des autorités locales (municipalité, élus ou conseils locaux), des représentants des communautés, des médias concernés par les questions de l'eau au niveau local seront identifiés et ciblés avec le point focal le cas échéant.

1.4 TACHES, RESULTATS ET LIVRABLES

Conformément aux Termes de références, la présente intervention se décline en six (6) tâches selon la description succincte des tâches et des résultats et livrables correspondants tels que synthétisé dans le Tableau suivant:

TABLEAU 1-1 : TACHES, RESULTATS ET LIVRABLES

Tâches	Résultats	Livrables
Tâche 1: Phase de lancement		
<ol style="list-style-type: none"> 1. Identification de la zone pilote 2. Évaluation initiale du réseau et des clients 3. Atelier de démarrage 	<ol style="list-style-type: none"> 1. Les différents intervenants concernés sont identifiés et engagés, le cas échéant, dans le cadre de l'étude ; 2. La zone pilote dans la l'ADE de Tizi Ouzou est sélectionnée 3. Le plan des actions nécessaires pour effectuer l'activité est convenu avec les partenaires. 4. Les exigences et les ressources nécessaires des parties prenantes sont convenues 5. L'équipe partenaire de l'eau non facturée et SIG est établie et l'étendue des travaux et les profils des postes des membres de l'équipe sont convenus 	<p>Livrable T1.1 : Rapport de démarrage. Le rapport comprend les résultats de l'atelier de démarrage et la liste préliminaire des principaux intervenants concernés par l'activité;</p>
Tâche 2: collecte des données du réseau et des clients		
<ol style="list-style-type: none"> 1. Collecte et évaluation de données réseau et client 2. Cartographie numérique SIG des réseaux et installations. Amélioration/Préparation de la structure de la base de données des réseaux et installations et des clients 	<ol style="list-style-type: none"> 1. Un plan d'actions (nécessaires pour atteindre un état mis à jour pour les réseaux et installations d'eau et pour la base de données clients) est proposé pour la mise en œuvre par le partenaire (avec l'assistance du projet). 2. Un diagnostic des actifs existants dans la zone pilote et revu des données disponibles, et des lacunes 3. L'organisation des cartes numériques dans la base de données SIG 	<p>Livrable T2.1: Rapport de diagnostic des actifs, y compris la base de données SIG de la ZCS pilote</p>
Tâche 3: Concevoir la zone de comptage sectorisée (ZCS) et surveiller le débit et la pression dans cette zone pilote		
<ol style="list-style-type: none"> 1. Sélection de sites pour les vannes de limite et les compteurs en vrac 2. Fourniture et installation de l'équipement nécessaire 3. Vérifier l'étanchéité de la ZCS pilote 4. Surveillance du débit et de la pression 5. Formation ENF 6. Atelier d'une demi-journée sur les SIG et l'isolement et la surveillance de la ZCS (à distance) 	<ol style="list-style-type: none"> 1. La ZCS est conçue et l'ensemble des activités nécessaires pour rendre la ZCS de la zone pilote contrôlée et isolée est élaboré. 2. La ZCS est établie et l'étanchéité de la ZCS est vérifiée avec le soutien de l'expert local et la supervision de l'expert international. 3. Les résultats des tâches 2 et 3 sont présentés aux bénéficiaires (lors d'un atelier durant une journée) et les problèmes et potentielles solutions sont discutées. 	<p>Livrable T3.1: Rapport de surveillance de la ZCS reflétant les résultats de l'Atelier sur le «SIG et l'isolation et surveillance des ZCS» et comprenant les données de surveillance Débit-Pression (D-P) de la ZCS pilote et les résultats de l'atelier</p>
Tâche 4: calculer le bilan hydrique dans la ZCS pilote		

Tâches	Résultats	Livrables
<ol style="list-style-type: none"> 1. Evaluation de base de l'ENF 2. Analyse des pertes apparentes 3. Analyse des pertes réelles 4. Formation SIG sur site et par pratique 5. Préparer le Rapport de fuite et de bilan hydrique 	<p>Le taux de référence ENF, est évalué (pertes apparentes et réelles), avec des recommandations concernant le taux maximal des pertes physiques qui peuvent réalistement être atteint.</p>	<p>Livable T4.1: Rapport de fuite et de bilan hydrique</p>
Tâche 5: Préparer le plan d'action de réduction d'ENF pour la ZCS pilote		
<ol style="list-style-type: none"> 1. Préparer le plan d'action pour la réduction des ENF 2. Atelier final d'une journée <ol style="list-style-type: none"> a. Préparer la note conceptuelle de l'atelier d'une page et d'un ordre du jour b. Préparer les présentations c. Faciliter l'atelier d. Préparer le rapport de l'atelier selon le modèle WES e. Refléter les résultats de l'atelier dans le plan d'action f. Préparer un bref résumé / rapport de synthèse 	<ol style="list-style-type: none"> 1. Un plan d'action pour réduire l'ENF dans la ZCS pilote à court, moyen et long terme, priorisant les mesures qui peuvent être mises en œuvre immédiatement, tout en étant rentable et offrant un retour sur investissement rapide, est vérifié avec les parties prenantes. 2. Un dialogue entre les différentes parties prenantes est établi (lors d'un atelier durant une journée), et un ensemble d'actions émanant du plan d'action recommandé est sélectionné pour lequel le pays s'engage à mettre en œuvre au cours du projet WES. 3. Les pairs Algériens pour l'échange régional « Pair à pair » sur l'Eau Non-Facturée sont identifiés et l'ensemble des sujets d'intérêt proposés. 4. Une liste de recommandations est élaborée. 	<p>Livable T5.1 : Plan d'action préliminaire à distribuer en avance aux participants ; accompagnée par une note d'information et ordre du jour de l'atelier</p> <p>Livable T5.2 : Plan d'action de réduction d'ENF reflétant les résultats de l'atelier final et comprenant le rapport de l'atelier final selon les directives de WES.</p> <p>Livable T5.3 Rapport de synthèse</p>
Tâche 6: Formation ENF et SIG		
<p>Formation en classe et sur site par pratique</p>	<p>Les capacités du personnel du service public impliqué dans la zone pilote est renforcée sur la mise en œuvre des meilleures pratiques de gestion de l'eau non-facturée à travers la formation structurée en classe et sur site</p>	<p>Livable T6.1 : Formation SIG</p> <p>Livable T6.2 : Formation ENF</p>

1.5 TACHE LIEE A CE RAPPORT

Au cours de cette tâche, nous avons mené un diagnostic des actifs du réseau et clients (conduite, vannes, réservoir, station de surpression, fichiers abonnés, base de données SIG, etc.....) de la zone pilote, collectés durant la phase de démarrage afin d'établir un rapport décrivant les lacunes existantes et les mises à jour nécessaires.

Pour la collectes des données nécessaires au diagnostic et à l'évaluation des eaux non facturées, Trois cas peuvent se présentés :

- Données existantes (cas parfait) ;
- Données inexistantes (présence de lacunes) ;
- Données existantes incomplètes à mettre à jour (présence de lacunes).

Afin d'établir un diagnostic, dans un réseau de distribution (cas de la zone pilote Ali Lighia), il est indispensable de calculer certains paramètres à savoir ;

- **Rendement du réseau de distribution** ; $\eta = \frac{V \text{ comptabilisés}}{V \text{ mis en distribution}}$
- **ILP indice linéaire de perte** ; $\frac{\text{débit de perte en distribution}}{\text{longueur du réseau (hors branchement)}}$
- **ILC indice linéaire de consommation** ; $\frac{\text{débit consommé}}{\text{longueur du réseau (hors branchement)}}$
- **Bilan hydrique** : le volume mis en distribution = le volume comptabilisé (facturé) + le volume illicite (piraté) + le volume de perte ;
- **Comme on peut le constater, ces paramètres nécessitent la collecte de plusieurs données réseau et clients à savoir ; le linéaire du réseau, les débits comptabilisés ou facturés, débit de pertes, volumes mis en distribution, Bilan hydrique.....etc, qui devraient être disponibles et à jour.**

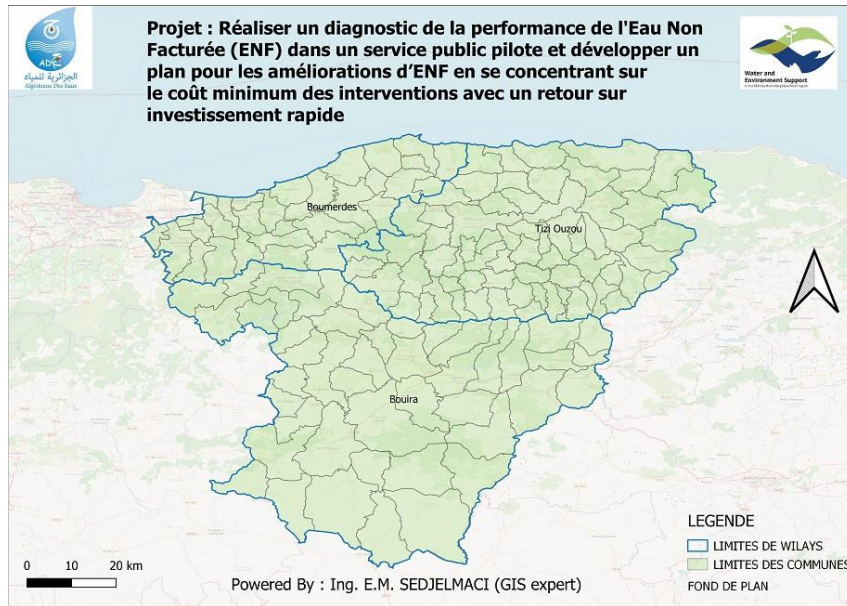
2 ZONE CIBLE

2.1. SITUATION GEOGRAPHIQUE

L'emplacement géographique de la zone dans laquelle l'activité est mise en œuvre, est dans une zone pilote appartenant à la zone ADE de Tizi Ouzou.

La zone ADE de Tizi Ouzou est constituée de trois unités ADE, il s'agit de l'unité ADE de Boumerdes , l'unité ADE de Bouira et l'unité ADE de Tizi Ouzou.

FIGURE 2-1: LIMITES DE LA ZONE ADE TIZI OUZOU



La zone pilote est choisie dans le chef-lieu de la wilaya de BOUMERDES, elle est située au sud-Est de la périphérie de la ville.

La ville de Boumerdes est située dans le nord de l'Algérie, à environ 45 km à l'est de la capitale algérienne.

La zone pilote présente un relief accidenté, la côte topographique maximale est de l'ordre de 90.02 NGA et la côte topographique minimale est de l'ordre de 22,13 NGA.

FIGURE 2-2: SITUATION GEOGRAPHIQUE DE LA ZONE PILOTE



3 STRUCTURE ET FONCTIONNEMENT DU RESEAU

3.1. STRUCTURE DU RESEAU

Au terme de la présente tâche, nous avons procédé à la récupération du plan de réseau principal, secondaire et tertiaire de distribution d'eau potable de la zone pilote « Ali Lighia » à partir du système d'information géographique SIG, établi dans le cadre de l'étude du diagnostic du réseau d'AEP de la ville de Boumerdes.

La totalité du réseau est alimenté par 2 ressources :

- Le transfert du barrage Taksebt SPET ; La commune de Boumerdes est alimentée à partir du raccordement sur la conduite DN 2000 SPET.
- Le transfert du barrage Kedara SPIK, L'alimentation de la commune à partir du transfert SPIK est fondée sur la conduite 400 d'amiante ciment provenant du réservoir tampon R500 m3 de Ben Rahmoune vers le stockage central R.2x1000 m3 de Boumerdes.

TABLE 3-1: CARACTERISTIQUES DES RESERVOIRS

Stockage Central			
Nom de l'ouvrage	Capacité (m ³)	Côte radier (mNGF)	Côte de trop plain (mNGF)
Réservoir 2x1000	2000	61.80	67.50
Château d'eau	2000	87.00	96.00
Réservoir 2000	2000	61.80	67.50

La station de pompage SP-1, située dans le Stockage centrale, au pied du château d'eau 2000 m3, composée par trois pompes horizontales (mais seulement une peut fonctionner chaque fois, parce que la puissance électrique de l'installation est insuffisante). Elle permet de refouler l'eau des deux réservoirs (2x1000 m3) vers le Château d'Eau (RSE-2), à une hauteur de 57 mètres (Figure 3-1).

TABLE 3-2: CARACTERISTIQUE DE LA STATION DE POMPAGE

Stockage Central			
Nom de la station	Débit nominal (m ³ /h)	Hauteur manométrique totale HMT (mCE)	Capacité de la bache (m ³)
Station de pompage Centrale	450	57	2 x 1000
	450	61	
	450	57	

3.2. FONCTIONNEMENT DU RESEAU

L'eau arrive des deux transferts SPIK et SPET au site du stockage central, directement vers les deux réservoirs 2x1000 m³ et 2000 m³ implantés au sol, ensuite, l'eau est pompée vers le château d'eau 2000 m³ depuis la station de pompage implantée au pied de celui-ci.

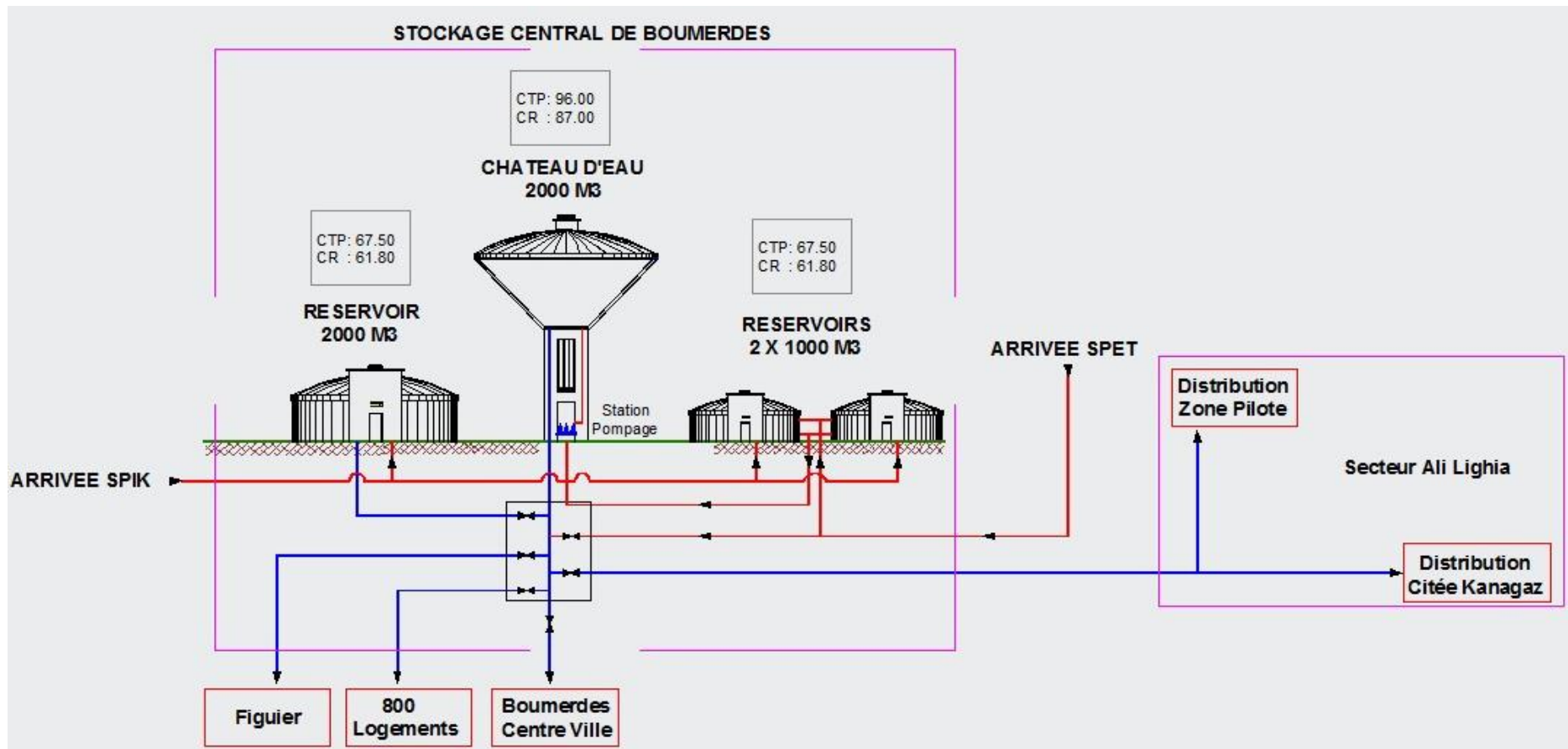
A partir du château d'eau 2000 m³, l'eau est distribuée vers les quartiers de la ville de Boumerdes suivants ;

- Les quartiers du centre-ville,
- Le quartier des 800 logements,
- La localité de figuier,
- La zone d'Ali Lighia.

Comme il a été évoqué précédemment, La zone d'Ali Lighia (zone d'étude), présente un relief accidenté, à cet effet la partie haute souffre d'un manque d'eau vue sa position par rapport au château d'eau 2000 m³. Un renforcement à partir de la commune de Tidjelabine a été effectué pour cette partie.



FIGURE 3-1: SCHEMA DE PRINCIPE DE FONCTIONNEMENT



4 ANALYSE STATISTIQUE

Au cours de la phase de démarrage, les experts locaux WES, ENF et SIG, ont procédé à la collecte de données disponibles chez les services de l'unité ADE de Boumerdes à savoir :

- La base de données SIG
- Le fichier abonné 2019

4.1. RESEAU

Le réseau de la zone pilote "Ali Lighia" compte **11170.12 ml** de conduite allant du diamètre DN 50 au diamètre DN 200. Comme c'est montré dans la table 4-1, la totalité du réseau de la zone pilote est en polyéthylène haute densité (PEHD).

Le réseau de distribution de la zone pilote est constitué d'un réseau mixte, il est composé d'un réseau maillé et un réseau ramifié.

Toutes les informations concernant la nature du matériau, la longueur et le diamètre des conduites sont reprises dans les tableaux 4-1 ci-dessous.

TABLE 4-1: LINEAIRE DU RESEAU EN FONCTION DES DIAMETRE ET MATERIAU

Matériaux	Polyéthylène PEHD
Diamètre (mm)	Linéaire (m)
50	2100.44
60	2370.20
75	551.93
90	3323.21
110	1488.88
200	1335.45
Total	11170.12

4.2. FICHER ABONNE

La zone pilote compte à la fin de l'année 2019 environ 1017 abonnés, dont 946 abonnés domestique et 71 abonnés non domestique. Le code abonné attribuer à la zone d'étude est précédé du chiffre 46, voir le fichier abonné en annexe table 6.1.

TABLE 4-2: DONNEES EXTRAITES DES FICHIERS DE FACTURATION – QUATRE TRIMESTRES 2019

ITEM	UNITE	Source : 2019
Nombre d'abonnés	U	1017
◆ domestiques	U	946
◆ non domestiques	U	71
Consommation facturée	m ³ /An.	187 956
	m ³ /jour	514.95



◆ domestiques	m ³ /An. m ³ /jour	175 491 481
◆ non domestiques	m ³ /An. m ³ /jour	12 465 34
Volume mis en distribution	m ³ /jour	?
INDICATEURS		
Rendement		?
Nombre d'habitants/abonné (estimée)		5
Consommation unitaire	m ³ /An./abonné	185
	L/jour/hab.	101.27
Part de la consommation non domestique dans la consommation totale	%	6.63

Le nombre de personne par abonné est estimé à 5 personnes.

La consommation facturée est de l'ordre de 514.95 m³/j, avec une dotation unitaire de 101.27 l/j/hab.

Nous tenons à signaler l'absence d'information sur le volume mis en distribution sur la zone d'étude, dû à l'absence du comptage sur la conduite alimentant la zone pilote.

- ***L'absence du volume mis en distribution et le point de comptage représente une lacune pour établir un bilan hydrique à ce stade. A cet effet, il est indispensable de mettre en place un point de comptage pour la zone pilote.***

5 EVALUATION ET MISE A JOUR DES DONNEES

Après avoir finalisé la collecte de données sur la zone d'étude, leurs évaluations a permet de mettre en évidence les lacunes suivantes :

- Le réseau d'eau potable de la zone pilote est cartographier en quasi-totalité, néanmoins il reste quelques poches de quartiers à renseigner,
- Fond de plan digitalisé existant depuis l'année 2015, non mis à jour à ce jour,
- Le point de livraison « l'abonné » est cartographier, la consultation de sa base de données, a mis en évidence un manque terrible d'informations sur le client et un grand nombre d'abonné reste à cartographier.
- L'absence d'un point de comptage à l'entrée de la zone pilote

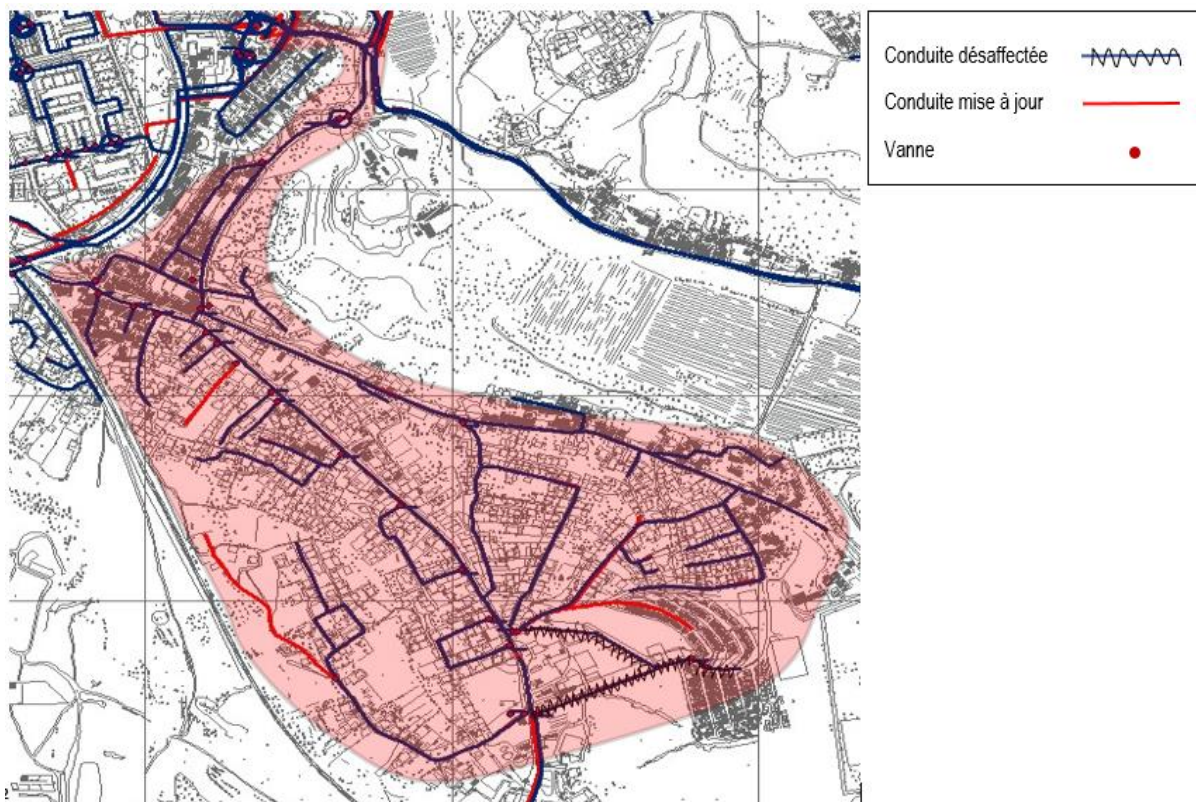
5.1. ETAT DE MISE À JOUR DES COMPOSANTES DU RÉSEAU

Le réseau de distribution de la zone pilote « Ali Lighia » a été réalisé en 2012, il s'agit d'un réseau tout récent.

Les expert WES, ENF et SIG ont consultés les plans du réseau AEP établit durant l'étude de diagnostic du réseau d'AEP de la ville de Boumerdes.

Nous étions dans l'obligation de vérifier l'exactitude de ces plans. Pour faire, nous n'avions pas les plans de récolement établit après les travaux de réhabilitation. A cet effet, nous étions dans l'obligation de procéder à une enquête sur le terrain. Les données nécessaires ont été obtenues grâce à la collaboration des agents de l'ADE (des fontainiers en poste) chargés de la distribution d'eau et connaissant parfaitement le réseau.

FIGURE 5-1: MISE A JOUR DU RESEAU



Nous avons constaté la présence de conduite sur le terrain et qui n'existaient pas sur le SIG consulté, il s'agit des conduites tracées en couleur rouge. D'autre part nous avons constaté la présence de conduites sur le SIG alors que sur le terrain, ces conduites sont désaffectées par le gestionnaire du réseau (ADE), il s'agit des conduites tracées en trait barré noir.

Par contre aucune lacune n'est enregistrée par rapport aux vannes, elles sont toutes en places sur le terrain, tel qu'elles sont indiquées sur le SIG.

- ***Nous enregistrons l'absence d'un point de comptage à l'entrée de la zone pilote.***
- ***La nécessité de la mise à jour de la composante du réseau dans la base de donnée SIG .***

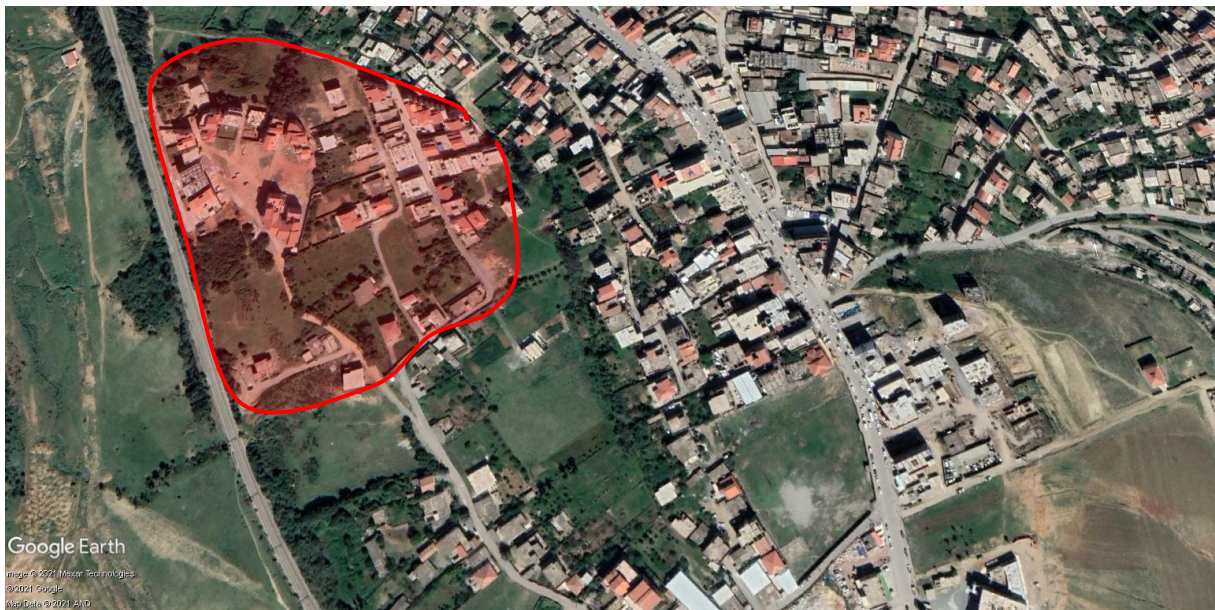
5.2. ETAT DE MISE À JOUR DU FOND DE PLAN

Le fond de plan utilisé par le bureau d'étude Impulsa & Hybaco en 2015, lors de l'étude de diagnostic des réseaux d'AEP de la ville de Boumerdes est une restitution sur photo satellite géo-référencée. Depuis ce temps aucune mise à jour n'a été faite pour restituer les nouvelles bâtisses et les promotions immobilières.

FIGURE 5-2: PHOTO SATELLITE DE LA ZONE PILOTE PRISE EN 2015



FIGURE 5-3: PHOTO SATELLITE DE LA ZONE PILOTE PRISE EN 2021



Ci-dessus, une photo satellite de la zone pilote, l'une prise en 2015 et l'autre en 2021. La photo montre bien et en particulier sur le quartier Moussouni l'évolution des constructions en 2021 par rapport en 2015.

Le logiciel Qgis permet d'insérer des images satellite gratuite actualisées tel que « Google satellite, OpenStreetMap.....

- ***Les composantes du réseau peuvent être présentés directement sur un fond de plan satellitaire.***
- ***Les composantes du réseau peuvent être présentés sur un fond de plan vectorisé (digitalisation du Bâti et ruelles).***

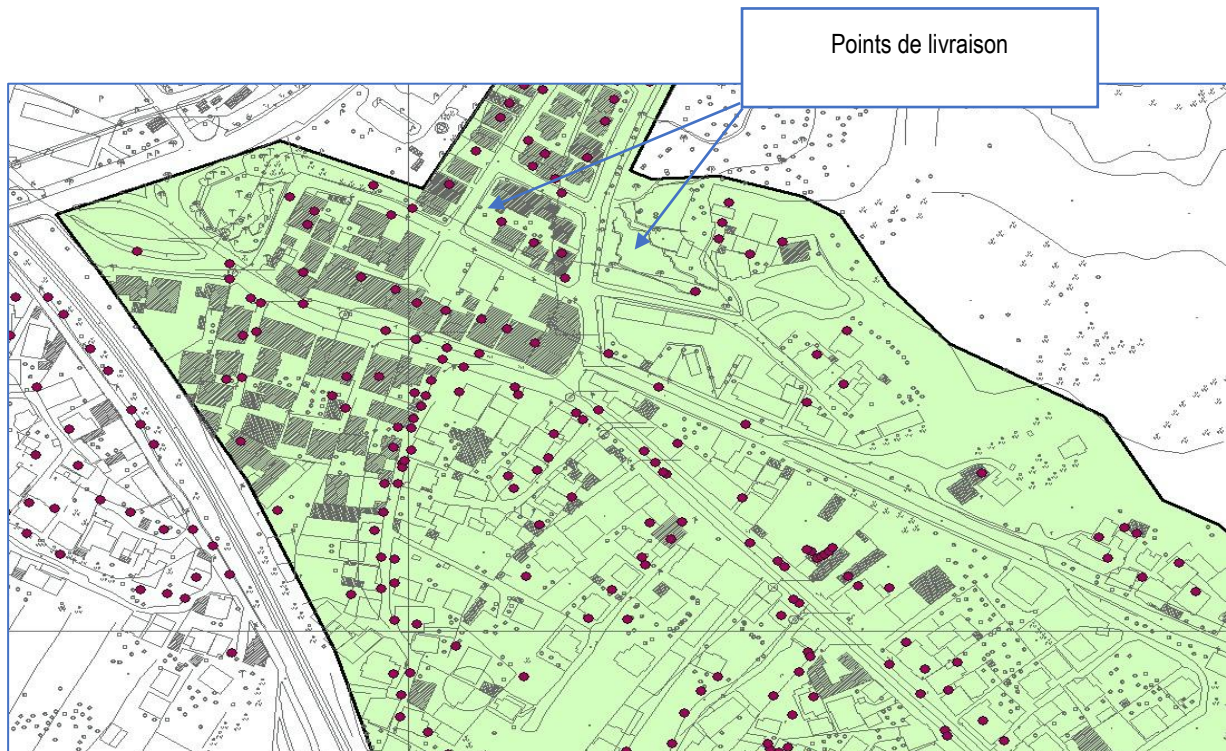
5.3. ETAT DE MISE A JOUR CLIENT

Le client représente le point de livraison de la marchandise “eau”, après l’avoir produite, transportée et en fin livrée.

Le client est identifié par plusieurs informations à savoir ; informations abonnés, adresse et information compteurs et branchement.

Le point de livraison peut contenir un abonné (cas d’une habitation individuelle), ou plusieurs abonnés (cas d’un immeuble). Il est géo-localisé sur la carte par un point de coordonnées x, y définis.

FIGURE 5-4: GEOLOCALISATION DES POINTS DE LIVRAISON



Lors de l’étude de diagnostic des réseaux d’AEP de la ville de Boumerdes, une enquête abonnés a été menée sur l’ensemble de la ville de Boumerdes, y compris la zone pilote « Ali Lighia ». Il a été géo-localisé 813 points de livraison sur la carte. Si on considère que le point de livraison correspond à un abonné, on aurait 813 abonnés recensés sur 1017 soit près de 80%.

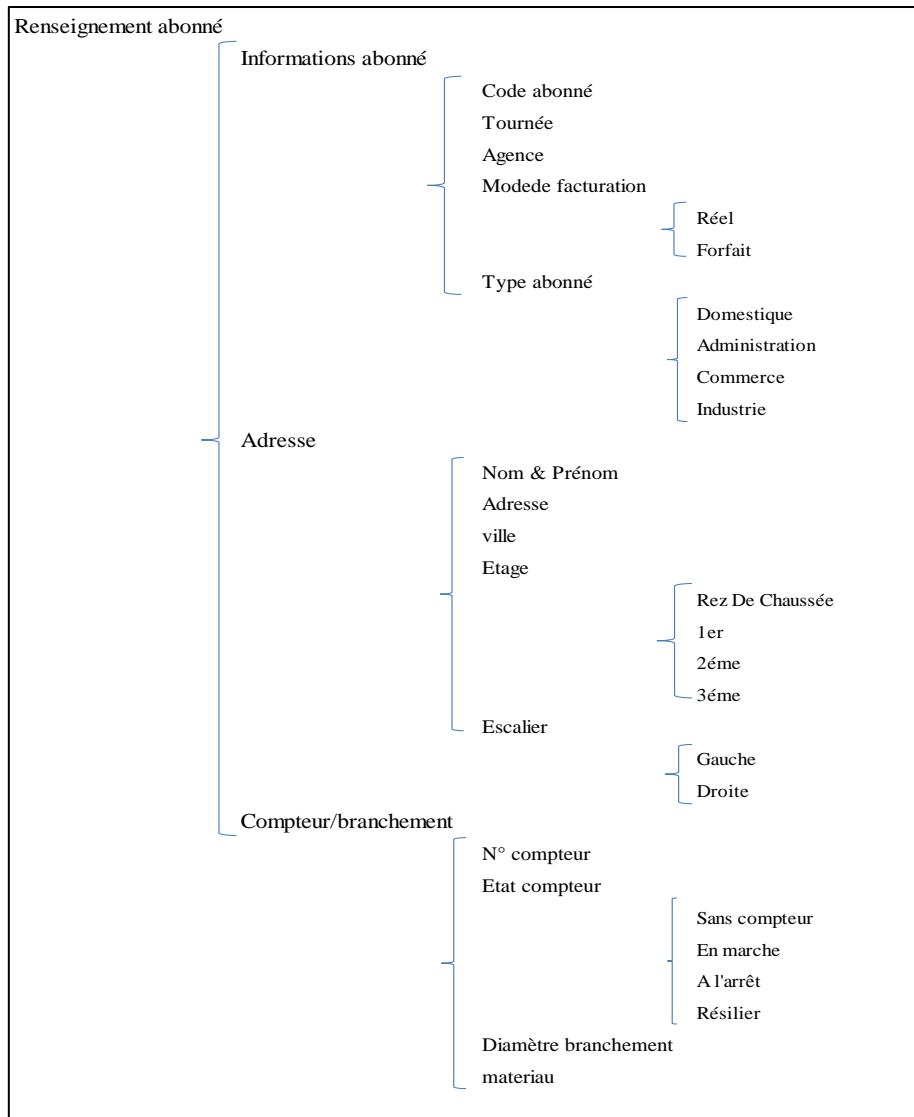
La consultation de la géo data base et en particulier la table d’attribution des points de livraison, a mis en évidence un manque terrible d’information sur le client. Cette table d’attribution ne reflète pas une base de données du métier eau.

FIGURE 5-5: TABLE ATTRIBUTAIRE D'UNE CONNEXION DOMESTIQUE DU SIG EXISTANT

Champ	Valeur
ACCOUNTID	
ACTIVEFLAG	0
ALTITUDE	58.60102
AncillaryR	0
CRITICAL	0
ENABLED	0
FACILITYID	D130
FID	68
INSTALLDAT	<null>
LASTEDITOR	usuario-PC\usuario
LASTUPDATE	08/06/2016
LOCATIONID	
LOCDESC	
MACROREGIO	U-14
MAINTBY	0
METSERVICE	
OBJECTID	10994
OWNEDBY	0
ROTATION	90
SECTOR	5-07
SERVICETYP	
Shape	Point
SUBSECTOR	R-060

Ci-dessous, une proposition d'une table attributaire et d'informations à saisir sur l'abonné qui répond au métier eau.

FIGURE 5-6: TABLE ATTRIBUTAIRE POUR LE POINT DE LIVRAISON



La répartition spatiale des abonnés est une opération très importante pour le gestionnaire du réseau d'eau potable, non seulement pour la visualisation de ces clients sur écran, mais aussi pour identifier les abonnés alimentés par tel ou tel réservoir.

Pour la zone pilote d'Ali Lighia, la réparation spatiale des abonnés va nous permettre d'identifier les abonnés alimentés par le réservoir 2000 m3 et les abonnés alimentés par Tidjelabine.

Cette identification d'abonnés, va nous permettre aussi après la campagne de mesure de comparer les volumes mis en distribution (après déduction du volume de fuite), avec les volumes facturés correspondant aux abonnés identifiés.

6 CONCLUSION

Au terme de cette tâche, on peut dire que les principales données sont disponibles mais non mises à jour, tel que le **fond de plan** et le composante du réseau (canalisations).

D'autres parts la structure de la base de données, nécessite une nette amélioration et en particulier la base de données clients. A cet effet, nous proposons un plan d'action pour atteindre un état de mise à jour.

TABLE 6-1: PLAN D'ACTION POUR ATTEINDRE UN ETAT DE MISE A JOUR

Désignation	Actions	Observation
Création de la cellule SIG et ENF	Déjà fait	Conjointement avec l'ADE, les experts WES ENF et SIG ont créés les cellules ENF et SIG
Adopté un logiciel SIG open source facile à utiliser. Qgis est le logiciel adéquat pour l'ADE, de ce qu'il présente comme avantage.	Déjà fait	L'expert WES en SIG a procédé à l'installation du logiciel Qgis sur le matériel information mis en place
Attachement des images sur Google satellite gratuites récentes et éventuellement procédé à la digitalisation du bâti et ruelles.	à faire	Partie SIG
Implantation des composantes du réseau (vannes, réservoir.....etc.).	Déjà fait	Partie SIG
Traçage des canalisations manquantes et la suppression des canalisations désaffectées par l'ADE.	Déjà fait	L'expert WES en SIG a procédé au traçage des canalisations manquantes et à la suppression des canalisations désaffectées.
Améliorer la structure de la base de données réseau.	à faire	Partie SIG
Améliorer la structure de la base de données client.	à faire	Partie SIG
Installation d'un comptage sur les canalisations alimentant la zone pilote Ali Lighia.	à faire	Partie ENF

ANNEXE 1 : FICHER ABONNE ET FACTURATION 2019 DE LA ZONE PILOTE



NUMAB	NOM PRENOM	TYP ABON	TOURNEE	ADRESSE	ETAT	ETAT CPT	QTE (m3/trim1)	QTE (m3/trim2)	QTE (m3/trim3)	QTE (m3/trim4)
040151	MELLAH BOUSSAD	10	120	LOT CHATEAU D'EAU	S	10	300	103	169	204
040152	MEZIANE KHELIFA	10	120	LOT CHATEAU D'EAU	S	10	146	188	200	86
040153	GHELLAB RACHID	10	120	LOT CHATEAU D'EAU	S	10	65	52	61	100
040154	SLIMANI ABDERRAHMANE	10	120	LOT CHATEAU D'EAU	S	20	85	85	85	85
040155	BOUAFFAD SALAH	10	120	LOT CHATEAU D'EAU	S	10	49	79	0	137
040156	BOUCHENAFER MOHAMED	10	120	LOT CHATEAU D'EAU	S	10	92	93	84	106
040157	HOCINE FAYCAL	10	120	LOT CHATEAU D'EAU	S	10	0	0	0	38
040158	BOUKABOUS AMAR	10	120	LOT CHATEAU D'EAU	S	10	81	72	84	90
040159	BENIA SALIM	10	120	LOT CHATEAU D'EAU	S	10	60	90	75	70
040160	TALBI MOHAMED	10	120	LOT CHATEAU D'EAU	S	10	50	58	44	99
040161	AISSANI SADIA	10	120	LOT CHATEAU D'EAU	S	10	95	100	138	80
040163	HAMADACHE YUCEF	10	120	LOT CHATEAU D'EAU	S	10	69	67	32	44
040164	BRAHMI LOUNES	10	120	LOT CHATEAU D'EAU	S	10	25	19	24	26
040262	GACEMI MOHAMED	10	120	LOT CHATEAU D'EAU	S	10	28	31	32	43
040263	BENAMAR MED SALAH	10	120	LOT CHATEAU D'EAU	S	10	87	91	93	107
040264	SADEK BOUSSA	10	120	LOT CHATEAU D'EAU	S	10	44	47	70	88
040267	SABER MOURAD	10	120	LOT CHATEAU D'EAU	S	10	33	52	38	68
040295	LASSAL OUAMEUR	10	120	LOT CHATEAU D'EAU	S	10	85	103	90	111
040296	BOUKERDENA CHERIF	10	120	LOT CHATEAU D'EAU	S	20	80	80	80	80
040298	BOUAYAD REDOUANE	10	120	LOT CHATEAU D'EAU	S	10	29	33	32	40
040317	BESSA SOUHIL	10	120	LOT CHATEAU D'EAU	S	10	89	95	111	148
040345	HELLAL CHERIF	10	120	LOT CHATEAU D'EAU	S	10	132	125	151	233
040351	BOUBEKRI MOHAND	10	120	LOT CHATEAU D'EAU	S	10	0	96	126	158
040383	KHALDI SAAD	10	120	LOT CHATEAU D'EAU	S	20	185	185	185	185
040389	MISSRAOUI BAYA	10	120	LOT CHATEAU D'EAU	S	10	100	112	128	175
040392	AOUDIA SALEM	10	120	LOT CHATEAU D'EAU	S	10	54	53	58	72
040407	GASMI AZZEDINE	10	120	LOT CHATEAU D'EAU	S	10	10	10	50	0
040412	BEKKIS SALAH	10	120	LOT CHATEAU D'EAU	S	10	153	152	142	149
040416	GRAMLOUL DJAMEL "AFRIQUE ETANCH	30	120	LOT CHATEAU D'EAU	S	10	140	124	125	140
040418	KHETAB AISSA	10	120	LOT CHATEAU D'EAU	S	10	198	191	128	252
040425	BOUAYAD MOHAMED ABDELGHANI	10	120	LOT CHATEAU D'EAU	S	10	76	85	65	89
040427	AIT ABDELKADER NOUREDDINE	10	120	LOT CHATEAU D'EAU	S	10	30	69	51	56
040430	ALLOUCHE MOHAMED	10	120	LOT CHATEAU D'EAU	S	10	75	75	72	122
040434	GUERS LAKHDAR	10	120	LOT CHATEAU D'EAU	S	10	69	63	43	109
040437	ADICHE CHAHRAZAD EPS HECHICHE	10	120	LOT CHATEAU D'EAU	S	10	29	30	36	35
040438	HECHICHE SLIMANE (DENTISTE)	30	120	LOT CHATEAU D'EAU	S	10	8	9	8	11
040439	KHIAL RAHIMA	10	120	LOT CHATEAU D'EAU	S	10	60	156	81	103
040444	LAGGOUN ABDELHAK	10	120	LOT CHATEAU D'EAU	S	10	48	15	31	45
040449	BELABED ABDERRAHMANE	10	120	LOT CHATEAU D'EAU	S	10	106	110	115	96
040450	SEBSI KARIMA	10	120	LOT CHATEAU D'EAU	S	10	52	39	40	45
040453	KOUFI MOHAMED BUREAU DLG	30	120	LOT CHATEAU D'EAU	S	10	138	151	123	138
040482	AMROUN HASSEN(VENTE PEINTURE)	30	120	LOT CHATEAU D'EAU	S	10	0	0	20	0
040487	LAGGOUN ABDELHAK	10	120	LOT CHATEAU D'EAU	S	10	9	15	21	10
040489	KHELIL MED SAID	10	120	LOT CHATEAU D'EAU	S	10	0	0	40	15
040490	KHELIL MED SAID	10	120	LOT CHATEAU D'EAU	S	10	0	0	30	10
040491	AMROUN HACEN	10	120	LOT CHATEAU D'EAU	S	10	0	0	0	0
040492	AMOUR HASSEN	10	120	LOT CHATEAU D'EAU	S	10	0	0	40	15
040499	BENATIA ZINA	10	120	LOT CHATEAU D'EAU	S	10	25	39	25	14
040506	MOULAY AZZEDINE	10	120	LOT CHATEAU D'EAU	S	10	90	47	36	45
040508	BOUBEKRI RACHID	10	120	LOT CHATEAU D'EAU	S	10	46	59	49	61
040522	KERRECHE OUALID	10	120	LOT CHATEAU D'EAU	S	10	5	12	9	10
040524	KERRACHE	10	120	LOT CHATEAU D'EAU	S	10	13	2	4	5
040525	ZAOUI NASSIMI	10	120	LOT CHATEAU D'EAU	S	10	3	3	2	5
040526	KEZIZ ALHADI	10	120	LOT CHATEAU D'EAU	S	10	6	8	23	15
040527	KERRECHE	10	120	LOT CHATEAU D'EAU	S	10	0	0	1	0
040529	DERGHINE SLIMANE	10	120	LOT CHATEAU D'EAU	S	10	7	13	1	5
040530	SOUICI SAID	10	120	LOT CHATEAU D'EAU	S	10	9	1	1	5
040531	SOUICI SAID	10	120	LOT CHATEAU D'EAU	S	10	0	0	0	0
040534	HAMADACHE YUCEF	10	120	LOT CHATEAU D'EAU	S	10	0	6	43	49
460392	BENTITRAOUI ALI	10	143	ALLILIGUIA COTE DROIT01	S	20	40	40	40	40
460394	BOUDRAA MOHAMED	30	143	ALLILIGUIA COTE DROIT01	S	10	15	30	30	25
460395	ABDESSETTAR OMAR	10	143	ALLILIGUIA COTE DROIT01	S	10	90	90	90	90
460396	MERCHICHI ALI-B/MOHAMED	10	143	ALLILIGUIA COTE DROIT01	S	10	99	109	159	85
460397	HASSAINE MOHAMED	10	143	ALLILIGUIA COTE DROIT01	S	10	95	68	83	86
460398	RAI RAIS	10	143	ALLILIGUIA COTE DROIT01	S	20	60	60	60	60
460400	BOUSSAHA KAMEL	10	143	ALLILIGUIA COTE DROIT01	S	10	67	81	65	59
460401	HALOUANE SAID	10	143	ALLILIGUIA COTE DROIT01	S	10	4	11	39	6
460402	BENAMRA M'HAMED	47	143	ALLILIGUIA COTE DROIT01	S	10	0	0	10	10
460404	BENTITRAOUI HADJILA	30	143	ALLILIGUIA COTE DROIT01	S	10	0	0	0	0
460406	KHETAB AISSA	30	143	ALLILIGUIA COTE DROIT01	S	10	112	143	135	103
460407	HAMDI SLIMANE	10	143	ALLILIGUIA COTE DROIT01	S	10	400	400	400	920
460408	BELGALLAOUI EL AMRI	30	143	ALLILIGUIA COTE DROIT01	S	10	107	94	146	123
460409	AZZI FERHAT	10	143	ALLILIGUIA COTE DROIT01	S	10	77	99	81	85
460410	BELGALLAOUI HAMLAOUI	30	143	ALLILIGUIA COTE DROIT01	S	10	130	480	245	285
460411	NESSAH AHMED	10	143	ALLILIGUIA COTE DROIT01	S	10	80	80	85	81
460412	KIDOUCHE RAMDANE	10	143	ALLILIGUIA COTE DROIT01	S	20	50	50	50	50
460413	KIDOUCHE RABAH	10	143	ALLILIGUIA COTE DROIT01	S	10	210	255	259	303
460414	BELKACEM AMAR	10	143	ALLILIGUIA COTE DROIT01	S	10	25	30	30	0
460415	BOUAZIZ YACINE	10	143	ALLILIGUIA COTE DROIT01	S	20	40	40	40	40
460416	BOUAZIZ MED B SAID	10	143	ALLILIGUIA COTE DROIT01	S	10	0	17	12	9
460417	TALAMALI DJILLALI	10	143	ALLILIGUIA COTE DROIT01	S	10	137	153	165	150
460418	ALLILIGUI SAID	10	143	ALLILIGUIA COTE DROIT01	S	20	50	50	50	50
460419	LAIB HOCINE	10	143	ALLILIGUIA COTE DROIT01	S	10	0	0	51	179
460420	MESBAH DJILLALI	10	143	ALLILIGUIA COTE DROIT01	S	20	80	80	80	80
460421	RAHMOUNE MOHAMED	10	143	ALLILIGUIA COTE DROIT01	S	10	25	35	48	32
460422	FAOUSSI DJILLALI	10	143	ALLILIGUIA COTE DROIT01	S	10	27	38	36	34
460423	BOUTICHE KRIMO	10	143	ALLILIGUIA COTE DROIT01	S	10	36	60	60	40
460424	CHERMAT SAID	10	143	ALLILIGUIA COTE DROIT01	S	10	58	74	80	61
460425	TALAOURAR MOHAMED	10	143	ALLILIGUIA COTE DROIT01	S	10	20	49	54	41
460426	BENALLAL OUARTIA	10	143	ALLILIGUIA COTE DROIT01	S	20	50	50	50	50
460427	RAHIL DJILLALI	10	143	ALLILIGUIA COTE DROIT01	S	20	50	50	50	50
460428	BENAMAR MOHAMED SEGHIR	10	143	ALLILIGUIA COTE DROIT01	S	10	100	100	100	97
460429	RAHMOUNE MED	10	143	ALLILIGUIA COTE DROIT01	S	20	50	50	50	50
460430	TOUILLEB DJAMEL	10	143	ALLILIGUIA COTE DROIT01	S	10	37	53	63	34
460431	AKROUF MOHAMED	10	143	ALLILIGUIA COTE DROIT01	S	20	50	50	50	50
460432	BENDOUHOU BELKACEM	10	143	ALLILIGUIA COTE DROIT01	S	10	68	87	106	74
460433	DAHI ABDENOUR	10	143	ALLILIGUIA COTE DROIT01	S	20	0	50	39	2



460434	BOUCHAKOUR RACHID	10	143	ALLILIGUIA COTE DROIT01	S	20	50	50	50	50
460435	BOUCHAKOUR NACER	10	143	ALLILIGUIA COTE DROIT01	S	10	47	83	88	72
460436	BENAZIZ LAID	10	143	ALLILIGUIA COTE DROIT01	S	10	51	70	95	63
460437	KIDOUCHE KAMEL (V.MEUBLE)	10	143	ALLILIGUIA COTE DROIT01	S	10	29	55	103	85
460438	BELKACEM BOUALEM	10	143	ALLILIGUIA COTE DROIT01	S	10	83	97	98	71
460439	BELKACEM ALI	10	143	ALLILIGUIA COTE DROIT01	S	20	50	95	173	149
460440	BELKACEM HAMID	10	143	ALLILIGUIA COTE DROIT01	S	10	49	70	117	56
460441	BELKACEM RACHID	10	143	ALLILIGUIA COTE DROIT01	S	10	30	16	32	21
460442	BELKACEM KAMEL	10	143	ALLILIGUIA COTE DROIT01	S	10	180	150	150	190
460443	ATEK MOURAD	10	143	ALLILIGUIA COTE DROIT01	S	10	20	91	104	97
460444	BELOUNIS MUSTAPHA	10	143	ALLILIGUIA COTE DROIT01	S	10	50	41	50	80
460445	BELLOUNIS NOREDDINE	10	143	ALLILIGUIA COTE DROIT01	S	10	85	100	135	118
460447	BOUTICHE SAID	10	143	ALLILIGUIA COTE DROIT01	S	20	60	60	60	60
460449	MAALLEM ESSAID	10	143	ALLILIGUIA COTE DROIT01	S	10	86	87	73	77
460451	BELLOUNIS BOUALEM	10	143	ALLILIGUIA COTE DROIT01	S	10	69	79	114	73
460452	BELLOUNIS OMAR	30	143	ALLILIGUIA COTE DROIT01	S	10	28	14	21	32
460453	BELOUNIS ALI	10	143	ALLILIGUIA COTE DROIT01	S	10	39	50	106	53
460454	BELOUNIS SAID	10	143	ALLILIGUIA COTE DROIT01	S	10	57	60	49	58
460455	BELLOUNIS DJILLALI	10	143	ALLILIGUIA COTE DROIT01	S	10	121	122	149	107
460456	TOUZOULT HAMZA	10	143	ALLILIGUIA COTE DROIT01	S	10	5	0	0	0
460457	TOUZOULT MOHAMED	10	143	ALLILIGUIA COTE DROIT01	S	10	0	0	0	0
460459	BENMILOUD KHADIDJA	10	143	ALLILIGUIA COTE DROIT01	S	20	50	50	50	50
460460	MILOUD MUSTAPHA	10	143	ALLILIGUIA COTE DROIT01	S	10	42	27	55	36
460461	DRAOUI LEILA VALERIE	10	143	ALLILIGUIA COTE DROIT01	S	10	0	0	0	0
460462	CHIKKENC AHMED	10	143	ALLILIGUIA COTE DROIT01	S	10	28	25	40	19
460463	BENMILOUD FATMA ZOHRA	30	143	ALLILIGUIA COTE DROIT01	S	10	0	0	1	0
460464	CREMERIE MILOUD OMAR	30	143	ALLILIGUIA COTE DROIT01	S	10	13	20	133	35
460465	BERMAKI MOHAMED	10	143	ALLILIGUIA COTE DROIT01	S	10	71	56	66	47
460466	MERAINANI MOHAMED	10	143	ALLILIGUIA COTE DROIT01	S	20	60	60	60	60
460467	MILOUD OMAR	10	143	ALLILIGUIA COTE DROIT01	S	10	123	96	80	80
460468	MILOUD NEE TIRSATINE FATMA	10	143	ALLILIGUIA COTE DROIT01	S	20	60	60	60	60
460469	FAOUSSI ALLEL	10	143	ALLILIGUIA COTE DROIT01	S	10	35	29	50	34
460470	FAOUSSI BOUALEM	10	143	ALLILIGUIA COTE DROIT01	S	10	163	60	165	103
460471	MILOUD HAMID	10	143	ALLILIGUIA COTE DROIT01	S	20	35	35	35	35
460472	BENMESSAOUD ABDELOUAHAB	10	143	ALLILIGUIA COTE DROIT01	S	10	37	35	44	30
460473	BELLOUNIS MOHAMED	10	143	ALLILIGUIA COTE DROIT01	S	10	18	22	26	22
460474	GUEFFAZ SAID	10	143	ALLILIGUIA COTE DROIT01	S	10	57	56	100	69
460475	GUEFFAZ RABAH	10	143	ALLILIGUIA COTE DROIT01	S	10	31	38	41	45
460476	BENSBIA MOHAMED	10	143	ALLILIGUIA COTE DROIT01	S	10	111	109	162	115
460477	MIZALI DJILLALI	10	143	ALLILIGUIA COTE DROIT01	S	20	50	50	50	50
460478	HACIANE KACI	10	143	ALLILIGUIA COTE DROIT01	S	10	96	92	123	77
460479	BENAZIZ BAYA	10	143	ALLILIGUIA COTE DROIT01	S	10	38	15	39	14
460480	KIDOUCHE ALI	10	143	ALLILIGUIA COTE DROIT01	S	20	50	50	50	50
460481	FISSAH HAMID	10	143	ALLILIGUIA COTE DROIT01	S	10	97	82	106	86
460482	BELLOUNIS RABAH	30	143	ALLILIGUIA COTE DROIT01	S	10	30	30	30	30
460483	BELLOUNIS BAYA	10	143	ALLILIGUIA COTE DROIT01	S	10	0	0	0	0
460484	FAOUSSI MOULOUD	10	143	ALLILIGUIA COTE DROIT01	S	10	46	44	77	46
460485	HASSIANE MOHAMED AREZKI	10	143	ALLILIGUIA COTE DROIT01	S	10	73	62	78	59
460486	HACIANE BELKACEM	10	143	ALLILIGUIA COTE DROIT01	S	10	0	0	0	0
460488	FALKOUN ABDELHALIM	10	143	ALLILIGUIA COTE DROIT01	S	10	58	75	276	264
460489	CHENOUI MADANI	10	143	ALLILIGUIA COTE DROIT01	S	10	51	61	92	47
460491	CHENOUI MOHAMED	10	143	ALLILIGUIA COTE DROIT01	S	10	36	5	0	1
460492	GUERRACHE MOHAMED REDHA	10	143	ALLILIGUIA COTE DROIT01	S	10	34	31	54	34
460493	RAHMOUNE HAMOUD	10	143	ALLILIGUIA COTE DROIT01	S	20	50	50	50	50
460494	RAHMOUNE M'HAMED	10	143	ALLILIGUIA COTE DROIT01	S	20	50	50	50	50
460495	TADJER SAID	10	143	ALLILIGUIA COTE DROIT01	S	10	74	70	97	72
460496	TADJER RABAH	10	143	ALLILIGUIA COTE DROIT01	S	10	52	55	55	55
460497	AZROU ALI	10	143	ALLILIGUIA COTE DROIT01	S	20	50	50	50	50
460499	HENTOUS BOUZID	10	143	ALLILIGUIA COTE DROIT01	S	20	50	50	50	50
460500	CHAOUCHE ALI	10	143	ALLILIGUIA COTE DROIT01	S	10	93	87	84	73
460501	MERCHICHI SAID	30	143	ALLILIGUIA COTE DROIT01	S	10	24	30	21	25
460502	TEZKRAT RABAH	10	143	ALLILIGUIA COTE DROIT01	S	10	79	77	97	70
460503	DJOUMITER MOHAMED	10	143	ALLILIGUIA COTE DROIT01	S	10	42	35	61	43
460504	CHAOUCHE OMAR	10	143	ALLILIGUIA COTE DROIT01	S	20	60	60	60	20
460505	CHAOUCHE AMAR	10	143	ALLILIGUIA COTE DROIT01	S	10	90	84	122	81
460506	CHAOUCHE RABAH	10	143	ALLILIGUIA COTE DROIT01	S	10	15	32	34	23
460507	LOUBAR AMRANE	10	143	ALLILIGUIA COTE DROIT01	S	10	47	84	81	0
460508	CHAOUCHE HAMIDAT	10	143	ALLILIGUIA COTE DROIT01	S	10	2	4	22	14
460509	MERAINANI AMAR	10	144	ALLILIGUIA COTE DROITE 02	S	10	0	0	0	0
460510	BENCHOUBANE AHMED	10	144	ALLILIGUIA COTE DROITE 02	S	10	10	14	7	7
460512	BENCHOUBANE MOHAMED BEN AMAR	10	144	ALLILIGUIA COTE DROITE 02	S	10	0	0	0	0
460513	BOUKEMICHE RABAH	30	144	ALLILIGUIA COTE DROITE 02	S	10	13	18	33	15
460515	CHERIFI ABDERRAHMANNE	10	144	ALLILIGUIA COTE DROITE 02	S	10	85	112	93	80
460517	HADJOUT FATMA	10	144	ALLILIGUIA COTE DROITE 02	S	10	34	50	32	30
460518	TOUBAL ALI	10	144	ALLILIGUIA COTE DROITE 02	S	10	1	8	7	6
460519	KANOUNE AHMED	10	144	ALLILIGUIA COTE DROITE 02	S	20	35	35	35	35
460521	GAHAR MEZIANE	10	144	ALLILIGUIA COTE DROITE 02	S	10	35	50	40	53
460522	BOULIFA ABDELKADER	30	144	ALLILIGUIA COTE DROITE 02	S	10	12	5	6	4
460525	OUCIF MUSTAPHA	10	144	ALLILIGUIA COTE DROITE 02	S	10	43	61	50	93
460526	OUCIF RAMDANE	10	144	ALLILIGUIA COTE DROITE 02	S	10	8	11	41	12
460527	HABET MENAOUAR (IMPRIMERIE)	10	144	ALLILIGUIA COTE DROITE 02	S	20	50	50	50	50
460528	HABET MENOVAR	10	144	ALLILIGUIA COTE DROITE 02	S	20	40	40	40	40
460529	RAHMOUNE MALIKA	10	144	ALLILIGUIA COTE DROITE 02	S	20	70	70	70	70
460532	MERDAS AMAR	10	144	ALLILIGUIA COTE DROITE 02	S	10	38	47	52	45
460533	MERAINANI RABAH	10	144	ALLILIGUIA COTE DROITE 02	S	10	74	86	102	105
460534	AIMEME AICHA	10	144	ALLILIGUIA COTE DROITE 02	S	10	20	30	25	16
460535	MERAINANI HAMID	10	144	ALLILIGUIA COTE DROITE 02	S	20	30	40	35	35
460536	MERNANI BAYA	10	144	ALLILIGUIA COTE DROITE 02	S	10	61	70	78	104
460537	HENINE MOHAMED	10	144	ALLILIGUIA COTE DROITE 02	S	10	28	47	44	47
460538	BOUSAA SAID	30	144	ALLILIGUIA COTE DROITE 02	S	10	0	0	0	25
460539	GOURMI MAKHLOUF	10	144	ALLILIGUIA COTE DROITE 02	S	10	6	12	15	13
460540	BOURAYOU ELTAHAR	10	144	ALLILIGUIA COTE DROITE 02	S	20	45	45	45	40
460541	HACHMI ALI	10	144	ALLILIGUIA COTE DROITE 02	S	10	29	37	40	37
460542	BOUMACHOUENE MED SEGHIR	10	144	ALLILIGUIA COTE DROITE 02	S	10	28	29	70	45
460543	BOUMACHOUANE SAID	10	144	ALLILIGUIA COTE DROITE 02	S	10	83	100	101	95
460544	TAGHZOUI AHMED	10	144	ALLILIGUIA COTE DROITE 02	S	10	0	1	2	1
460546	BOUTICHE ALI	10	144	ALLILIGUIA COTE DROITE 02	S	10	60	60	60	60
460547	LOUARDIANE LOUNAS	10	144	ALLILIGUIA COTE DROITE 02	S	20	50	50	50	50
460548	RAHEM MOHAMED	10	144	ALLILIGUIA COTE DROITE 02	S	10	84	104	91	78



460549	CHORFI RABAH	10	144	ALLILIGUIA COTE DROITE 02	S	20	35	40	40	40
460550	HASSAINE AMAR	10	144	ALLILIGUIA COTE DROITE 02	S	10	53	42	75	24
460551	MOKRANI DJAMILA EPS HAMMAZ	10	144	ALLILIGUIA COTE DROITE 02	S	10	59	73	70	60
460552	AKROUF BOUALEM	10	144	ALLILIGUIA COTE DROITE 02	S	10	34	41	35	32
460553	DEROUAZI RACHID	10	144	ALLILIGUIA COTE DROITE 02	S	10	43	59	55	74
460554	DROUAZI SAID	10	144	ALLILIGUIA COTE DROITE 02	S	10	57	69	36	36
460555	DEROUAZE MENOVAR	10	144	ALLILIGUIA COTE DROITE 02	S	10	0	20	4	12
460557	BELKHARCHI MOHAMED	10	144	ALLILIGUIA COTE DROITE 02	S	10	0	5	5	5
460558	HAMALIT FATMA ZOHRA	10	144	ALLILIGUIA COTE DROITE 02	S	10	0	0	26	3
460559	SAIT MOKRANE	30	144	ALLILIGUIA COTE DROITE 02	S	10	85	49	35	41
460561	HALOUANE RABAH	10	144	ALLILIGUIA COTE DROITE 02	S	20	50	50	50	50
460562	HAMADACHE MOHAMED	10	144	ALLILIGUIA COTE DROITE 02	S	10	93	83	109	55
460563	FERTAS BOUALEM	10	144	ALLILIGUIA COTE DROITE 02	S	10	50	20	50	40
460564	ZAMOUM RABAH	10	144	ALLILIGUIA COTE DROITE 02	S	10	92	143	127	75
460565	BIR ALI	10	144	ALLILIGUIA COTE DROITE 02	S	10	179	265	397	311
460566	TAMALT SAID	10	144	ALLILIGUIA COTE DROITE 02	S	10	29	41	32	25
460567	TAMALT FATIMA	10	144	ALLILIGUIA COTE DROITE 02	S	10	70	49	10	2
460568	FAOUSSI AHMED	10	144	ALLILIGUIA COTE DROITE 02	S	10	0	10	0	21
460569	YAHYAOUI SALAH	10	144	ALLILIGUIA COTE DROITE 02	S	20	50	50	50	50
460570	MOUSSOUNI RABAH	10	144	ALLILIGUIA COTE DROITE 02	S	10	87	93	0	0
460571	MOUSSOUNI SAID	10	144	ALLILIGUIA COTE DROITE 02	S	10	6	4	5	5
460572	AIT TAHAR MOHAMED	10	144	ALLILIGUIA COTE DROITE 02	S	10	14	18	40	21
460573	CHLOUTI SAID	10	144	ALLILIGUIA COTE DROITE 02	S	10	4	2	30	11
460574	ARBIA BELKACEM	10	144	ALLILIGUIA COTE DROITE 02	S	10	22	0	100	125
460575	KERDIOUI BILLAL	10	148	ALLILIGUIA 04	S	10	0	20	5	10
460576	AIT TAHAR LOUNES	10	144	ALLILIGUIA COTE DROITE 02	S	20	50	50	50	50
460577	CHILI ALI	10	144	ALLILIGUIA COTE DROITE 02	S	10	49	80	27	53
460578	MERIOULI MOHAMED	10	144	ALLILIGUIA COTE DROITE 02	S	10	43	52	66	40
460579	MOUSSOUNI ALI	10	144	ALLILIGUIA COTE DROITE 02	S	10	67	56	35	31
460581	GARMEL ZEHIRA	10	144	ALLILIGUIA COTE DROITE 02	S	10	12	17	17	13
460582	HAMADI DJELLOUL	10	144	ALLILIGUIA COTE DROITE 02	S	30	40	40	40	40
460583	MALEK RABAH	10	144	ALLILIGUIA COTE DROITE 02	S	20	25	30	30	30
460585	CHETTOUH OUAHIBA	10	144	ALLILIGUIA COTE DROITE 02	S	10	40	40	0	30
460586	MALEK ALI	10	144	ALLILIGUIA COTE DROITE 02	S	10	70	70	70	70
460587	HAMALIT MOHAMED SEGHIR	10	144	ALLILIGUIA COTE DROITE 02	S	20	50	50	50	50
460588	HAMALIT MUSTAPHA	10	144	ALLILIGUIA COTE DROITE 02	S	10	12	7	14	9
460592	SELMOUNE AHMED	10	145	ALLILIGUIA COTE GAUCHE 01	S	10	62	70	88	71
460593	MOUDJAHED SLIMANE	10	145	ALLILIGUIA COTE GAUCHE 01	S	10	19	50	50	100
460594	BENTITRAOUI DJOUHER	10	145	ALLILIGUIA COTE GAUCHE 01	S	10	24	83	60	6
460595	BENTITRAOUI MED SEGHIR	10	145	ALLILIGUIA COTE GAUCHE 01	S	10	23	31	58	27
460596	BOUHRI ZOHRA	10	145	ALLILIGUIA COTE GAUCHE 01	S	10	0	24	50	25
460597	BENTITRAOUI AEK	10	145	ALLILIGUIA COTE GAUCHE 01	S	10	27	46	60	46
460598	BELAKROUF KAMEL	10	145	ALLILIGUIA COTE GAUCHE 01	S	20	60	60	60	60
460600	BENTITRAOUI BOUALEM	30	145	ALLILIGUIA COTE GAUCHE 01	S	10	60	60	60	60
460601	BENTITRAOUI ZOHRA *RESTERANT*	30	145	ALLILIGUIA COTE GAUCHE 01	S	10	16	24	16	24
460602	BENTITRAOUI A/NNOUR	10	145	ALLILIGUIA COTE GAUCHE 01	S	10	38	48	39	46
460603	HAMMADI AHMED	30	145	ALLILIGUIA COTE GAUCHE 01	S	10	6	9	7	12
460604	AMIROUCHE YOUCEF(VENTE MEUBLE)	30	145	ALLILIGUIA COTE GAUCHE 01	S	10	0	10	10	10
460605	ABDERRAHIM YACINE.V.PATISSERIE	30	145	ALLILIGUIA COTE GAUCHE 01	S	10	0	0	0	0
460606	BENTITRAOUI ALI.VENTE MEUBLE.	30	145	ALLILIGUIA COTE GAUCHE 01	S	10	8	14	49	13
460608	BOUAOUD SOUAD(PHARMACIE)	30	145	ALLILIGUIA COTE GAUCHE 01	S	10	10	21	8	10
460609	BENMENNI MOHAMED SAID	10	145	ALLILIGUIA COTE GAUCHE 01	S	10	41	43	65	44
460611	TOUIEB MOHAMED	30	145	ALLILIGUIA COTE GAUCHE 01	S	10	145	169	129	193
460613	LABANI MOHAMED	10	145	ALLILIGUIA COTE GAUCHE 01	S	10	17	22	24	19
460618	IRI SLIMANE ABDELKADER	30	145	ALLILIGUIA COTE GAUCHE 01	S	10	3	2	7	3
460619	IRISLIMANE AEK	10	145	ALLILIGUIA COTE GAUCHE 01	S	10	26	35	68	57
460620	HAMALIT MOHAMED	10	145	ALLILIGUIA COTE GAUCHE 01	S	10	31	32	27	6
460621	HAMALIT YAHYA	10	145	ALLILIGUIA COTE GAUCHE 01	S	10	106	53	14	64
460622	HAMALIT RACHID	10	145	ALLILIGUIA COTE GAUCHE 01	S	10	52	73	59	36
460623	HAMALIT BRAHIM	10	145	ALLILIGUIA COTE GAUCHE 01	S	10	32	54	50	65
460624	DJIRI DJELLOUL	10	145	ALLILIGUIA COTE GAUCHE 01	S	20	50	50	50	50
460625	DZIRI RABAH	10	145	ALLILIGUIA COTE GAUCHE 01	S	10	191	250	254	197
460626	DJIRI AISSA	10	145	ALLILIGUIA COTE GAUCHE 01	S	10	45	40	60	60
460627	DZIRI DJILALI	10	145	ALLILIGUIA COTE GAUCHE 01	S	10	150	112	165	145
460630	SALHI SADDEK	10	145	ALLILIGUIA COTE GAUCHE 01	S	10	29	41	42	0
460631	SALHI ALI	10	145	ALLILIGUIA COTE GAUCHE 01	S	10	35	35	25	23
460632	SANDJAK MOHAMED	10	145	ALLILIGUIA COTE GAUCHE 01	S	20	25	25	25	25
460635	AMRAOUI MOHAMED	10	148	ALLILIGUIA 04	S	20	50	50	50	50
460637	AISSAOUI HOCINE	10	148	ALLILIGUIA 04	S	10	174	141	198	174
460638	BOUSSAA NOREDDINE	30	148	ALLILIGUIA 04	S	10	0	0	30	10
460642	MADAOUI ALLEL	10	148	ALLILIGUIA 04	S	10	71	39	149	123
460644	SARL STMG	30	148	ALLILIGUIA 04	S	10	73	41	32	20
460645	BENOUA AISSA	30	148	ALLILIGUIA 04	S	10	0	0	10	0
460646	HAMOU SAID	10	148	ALLILIGUIA 04	S	10	84	56	107	74
460647	KOUSSA SAID	10	148	ALLILIGUIA 04	S	10	106	75	150	101
460648	KOUSSA OMAR	10	148	ALLILIGUIA 04	S	10	30	30	30	30
460649	TOUIL BOUALEM	10	148	ALLILIGUIA 04	S	10	33	15	30	25
460651	ZEBOU DJ AEK	10	148	ALLILIGUIA 04	S	10	16	18	25	14
460653	TOUIL SAID	10	148	ALLILIGUIA 04	S	10	23	15	31	21
460654	TOUIL BRAHIM	10	148	ALLILIGUIA 04	S	10	45	28	55	42
460655	BENAMARA SALLAH	10	148	ALLILIGUIA 04	S	10	40	40	40	52
460656	BEGGAR MOHAMED SEGHIR	10	148	ALLILIGUIA 04	S	10	0	0	80	0
460657	ALI MOKRAN	10	148	ALLILIGUIA 04	S	10	0	0	0	1
460658	AKBI AHMED	10	148	ALLILIGUIA 04	S	20	50	50	50	50
460662	TAKOUK ABDERRAHMANE	10	148	ALLILIGUIA 04	S	20	50	50	50	50
460664	BEGGAR BAYA	10	148	ALLILIGUIA 04	S	10	100	100	100	100
460665	BENATTIA EL KHAOUN	10	148	ALLILIGUIA 04	S	20	50	50	50	70
460666	BENHAMMOUD BOUALEM	10	145	ALLILIGUIA COTE GAUCHE 01	S	10	43	53	45	48
460668	BEGGAR RABAH	10	148	ALLILIGUIA 04	S	20	50	50	50	50
460670	ALIANE BOUALEM	10	148	ALLILIGUIA 04	S	10	100	100	100	56
460671	HADDADOU HOCINE	10	148	ALLILIGUIA 04	S	10	58	41	72	55
460672	HADDADOU YOUCEF	10	148	ALLILIGUIA 04	S	10	64	38	60	55
460673	BOUHALASSA ABDELLAH	10	148	ALLILIGUIA 04	S	30	60	60	60	60
460674	HAMADACHE RABAH	10	148	ALLILIGUIA 04	S	20	50	50	50	50
460675	AOUININE AHCEN	10	148	ALLILIGUIA 04	S	10	30	0	3	8
460676	HAOUA TAYEB	10	148	ALLILIGUIA 04	S	10	60	60	60	72
460677	SELMOUNI KAMEL	10	148	ALLILIGUIA 04	S	10	62	33	68	43
460678	LOUGANI MED	10	148	ALLILIGUIA 04	S	10	87	52	88	103
460679	BENATTIA RABAH	10	148	ALLILIGUIA 04	S	10	36	54	88	55



460680	TAHARBOUCHT FATIMA/ADOUL LEILA	10	148	ALLILIGUIA 04	S	10	20	20	25	20
460681	BENATTIA BELKACEM	10	148	ALLILIGUIA 04	S	10	30	5	25	22
460682	LAICHAOUI ALI	10	148	ALLILIGUIA 04	S	10	30	25	52	35
460683	MADOUNI MUSTAPHA	10	148	ALLILIGUIA 04	S	30	25	25	25	25
460685	GOURCH GOURCH MED	10	148	ALLILIGUIA 04	S	10	35	69	47	23
460686	BENKADA BRAHIM	10	148	ALLILIGUIA 04	S	10	68	52	69	66
460687	BENKADA MOHAMED	10	148	ALLILIGUIA 04	S	10	79	38	67	49
460690	HAOUA REZKI	10	145	ALLILIGUIA COTE GAUCHE 01	S	20	50	50	50	50
460691	KHELIFI KAFIA	10	145	ALLILIGUIA COTE GAUCHE 01	S	20	60	60	60	60
460693	BOUMERDASI RABAH	10	145	ALLILIGUIA COTE GAUCHE 01	S	10	100	63	134	120
460694	BOUMERDASSI AOMAR	10	145	ALLILIGUIA COTE GAUCHE 01	S	20	0	0	5	5
460695	BOUMERDASSI AISSA	10	145	ALLILIGUIA COTE GAUCHE 01	S	10	0	0	0	0
460697	BOUMERDASSI MOHAMED	10	145	ALLILIGUIA COTE GAUCHE 01	S	10	0	0	0	0
460698	OULD CHEIKH SALAH	10	145	ALLILIGUIA COTE GAUCHE 01	S	10	6	14	20	20
460699	BOUMERDASSI AOUAOUACHE	10	145	ALLILIGUIA COTE GAUCHE 01	S	10	25	0	0	6
460700	SALHI AISSA	10	145	ALLILIGUIA COTE GAUCHE 01	S	10	90	60	137	99
460701	BOUDJELTI RABAH	10	145	ALLILIGUIA COTE GAUCHE 01	S	20	40	40	40	40
460702	HAMALIT YOUSSEF(PHARMACIER)	10	145	ALLILIGUIA COTE GAUCHE 01	S	10	18	32	34	37
460703	BEDKA RABAH	10	145	ALLILIGUIA COTE GAUCHE 01	S	10	10	9	23	13
460704	CHELOUTI AHMED	10	145	ALLILIGUIA COTE GAUCHE 01	S	10	7	63	83	79
460705	CHELOUTI SAID BEN MOHAMED	10	145	ALLILIGUIA COTE GAUCHE 01	S	10	37	44	51	43
460706	CHAOUCHE HOURIA	10	145	ALLILIGUIA COTE GAUCHE 01	S	20	60	60	60	60
460707	CHELOUTI HOCINE	10	145	ALLILIGUIA COTE GAUCHE 01	S	10	22	29	21	14
460708	ZIANE MOHAMED	10	145	ALLILIGUIA COTE GAUCHE 01	S	20	60	60	60	60
460710	BOUMERDASSI MOHAMED BENAHMED	10	145	ALLILIGUIA COTE GAUCHE 01	S	10	16	20	8	32
460711	BOUMERDASSI MOHAMED B-ALI	10	145	ALLILIGUIA COTE GAUCHE 01	S	30	60	60	60	60
460712	MALOU AHMED	10	146	ALLILIGUIA COTE GAUCHE 02	S	20	40	40	40	40
460713	MALOU AREZKI	10	146	ALLILIGUIA COTE GAUCHE 02	S	10	90	45	148	79
460714	HADDADOU CHERIF	10	146	ALLILIGUIA COTE GAUCHE 02	S	10	0	10	10	10
460715	HADDADOU MOHAMED	10	146	ALLILIGUIA COTE GAUCHE 02	S	10	0	1	5	5
460716	DJEZAIRI LARBI	10	146	ALLILIGUIA COTE GAUCHE 02	S	10	25	35	30	37
460717	DJAZAIRI RAMDANE	10	146	ALLILIGUIA COTE GAUCHE 02	S	10	36	47	44	36
460718	BENKADA ALI	10	146	ALLILIGUIA COTE GAUCHE 02	S	10	30	26	62	31
460719	LAMRI HOCINE	10	146	ALLILIGUIA COTE GAUCHE 02	S	20	40	40	40	40
460720	LAMRI ALI	10	146	ALLILIGUIA COTE GAUCHE 02	S	10	15	30	40	30
460721	LAMRI MOHAMED	10	146	ALLILIGUIA COTE GAUCHE 02	S	10	40	40	40	40
460722	SELMOUNI LAKHDAR	10	146	ALLILIGUIA COTE GAUCHE 02	S	10	34	50	6	0
460723	TARIRA MILOUD	10	146	ALLILIGUIA COTE GAUCHE 02	S	10	0	40	0	64
460724	BENAMAR AHMED	10	146	ALLILIGUIA COTE GAUCHE 02	S	20	60	60	60	60
460725	AZIEZ MOHAMED	10	146	ALLILIGUIA COTE GAUCHE 02	S	20	50	50	50	50
460728	SADAOUI RABAH	10	146	ALLILIGUIA COTE GAUCHE 02	S	10	19	27	9	5
460729	SADAOUI HADDA	10	146	ALLILIGUIA COTE GAUCHE 02	S	10	62	77	96	87
460730	SAYAD MOKRANE	10	146	ALLILIGUIA COTE GAUCHE 02	S	10	50	62	47	36
460731	DIAFI SEBTI	10	146	ALLILIGUIA COTE GAUCHE 02	S	20	60	60	60	60
460732	BOURDINE NASSER	10	146	ALLILIGUIA COTE GAUCHE 02	S	10	20	34	30	21
460733	ZERROUKI ZOUIA	10	146	ALLILIGUIA COTE GAUCHE 02	S	20	80	80	80	80
460734	BOUMARAF DJAMILA	10	146	ALLILIGUIA COTE GAUCHE 02	S	10	99	117	104	113
460735	RACHEDI FARID	10	146	ALLILIGUIA COTE GAUCHE 02	S	10	68	77	68	64
460736	RASSOUF ABDELKADER	10	146	ALLILIGUIA COTE GAUCHE 02	S	10	70	89	106	6
460737	BELGUELAOUI HOCINE	10	146	ALLILIGUIA COTE GAUCHE 02	S	20	70	70	70	70
460738	ZERARI MED	10	146	ALLILIGUIA COTE GAUCHE 02	S	20	50	50	50	50
460739	MAMERI MESSAOUD	10	146	ALLILIGUIA COTE GAUCHE 02	S	20	70	70	70	70
460740	OUAISSI SALEM	10	146	ALLILIGUIA COTE GAUCHE 02	S	10	46	57	64	57
460741	OUAISSI TAHAR	10	146	ALLILIGUIA COTE GAUCHE 02	S	10	57	56	50	50
460742	BENAMRA AHMED	10	146	ALLILIGUIA COTE GAUCHE 02	S	10	18	32	46	35
460743	BEN AMRA TORKIA	10	146	ALLILIGUIA COTE GAUCHE 02	S	10	0	0	0	0
460744	OTSMANE AEK	10	146	ALLILIGUIA COTE GAUCHE 02	S	20	50	50	50	50
460745	BEHABRIA ABDEL KADER	10	146	ALLILIGUIA COTE GAUCHE 02	S	30	50	50	50	50
460746	HOUIA A.E.K.	10	146	ALLILIGUIA COTE GAUCHE 02	S	20	45	45	45	45
460747	DJOU MAKH KAMIR EPSE BENAMRA	10	146	ALLILIGUIA COTE GAUCHE 02	S	10	21	29	31	22
460749	DJEDAI BOUALEM	10	146	ALLILIGUIA COTE GAUCHE 02	S	20	40	40	40	40
460750	DIAFI BOUDJEMA	10	146	ALLILIGUIA COTE GAUCHE 02	S	10	35	46	62	55
460751	ALFAOUI SEBTI	10	146	ALLILIGUIA COTE GAUCHE 02	S	20	50	50	50	50
460752	DAIKHA MOHAMED LAID	10	146	ALLILIGUIA COTE GAUCHE 02	S	10	0	0	10	38
460753	BENYERBAH RABAH	10	146	ALLILIGUIA COTE GAUCHE 02	S	10	30	53	49	52
460754	TAKERKAT LAMRI	10	146	ALLILIGUIA COTE GAUCHE 02	S	10	79	107	128	101
460755	DIAFI CHABANE	10	146	ALLILIGUIA COTE GAUCHE 02	S	10	64	76	80	83
460756	BOUDRAH SAID	10	146	ALLILIGUIA COTE GAUCHE 02	S	20	50	50	50	50
460757	BAITSA HOCINE	10	146	ALLILIGUIA COTE GAUCHE 02	S	10	61	79	121	107
460758	GRAISE MOHAMED SEGHIR	10	146	ALLILIGUIA COTE GAUCHE 02	S	10	1	1	1	1
460759	SELMOUNI BRAHIM	10	146	ALLILIGUIA COTE GAUCHE 02	S	10	170	207	246	210
460760	ZOUAD NAMAN	10	146	ALLILIGUIA COTE GAUCHE 02	S	10	41	217	24	33
460761	SELMOUNI MOHAMED	10	146	ALLILIGUIA COTE GAUCHE 02	S	10	79	114	163	82
460762	SELMOUNI SAID	10	146	ALLILIGUIA COTE GAUCHE 02	S	10	28	26	40	30
460763	KHELFELLAH ZOHRA	10	146	ALLILIGUIA COTE GAUCHE 02	S	10	16	35	54	41
460764	SELLAMI ALI	10	146	ALLILIGUIA COTE GAUCHE 02	S	10	34	40	36	45
460765	KAB ZOHRA	10	146	ALLILIGUIA COTE GAUCHE 02	S	10	15	36	45	71
460766	SELLAMI RABAH	10	146	ALLILIGUIA COTE GAUCHE 02	S	10	40	50	29	40
460767	BOUKAZOULA TAHAR	10	146	ALLILIGUIA COTE GAUCHE 02	S	10	16	30	30	35
460768	AOUFI HOCINE	10	146	ALLILIGUIA COTE GAUCHE 02	S	20	60	60	60	60
460769	AOUFI ALLAOUA	10	146	ALLILIGUIA COTE GAUCHE 02	S	10	73	82	82	63
460770	AOUFI LOUZNAJJI	10	146	ALLILIGUIA COTE GAUCHE 02	S	10	64	81	82	82
460771	AOUFI TOUNSI	10	146	ALLILIGUIA COTE GAUCHE 02	S	10	4	5	5	3
460772	AOUFI MAHFOUD	10	146	ALLILIGUIA COTE GAUCHE 02	S	20	60	60	60	60
460773	LAOUFI AHMED	10	146	ALLILIGUIA COTE GAUCHE 02	S	10	50	50	27	25
460776	LABII AHCENE	10	146	ALLILIGUIA COTE GAUCHE 02	S	10	85	85	74	80
460777	LABIA TAYEB	10	146	ALLILIGUIA COTE GAUCHE 02	S	10	73	84	90	102
460778	AMIRA ALI	10	146	ALLILIGUIA COTE GAUCHE 02	S	10	46	54	64	62
460779	AMIRA MOHAMED TAHAR	10	146	ALLILIGUIA COTE GAUCHE 02	S	10	57	67	62	60
460780	AMIRA ABDELHADI	10	146	ALLILIGUIA COTE GAUCHE 02	S	10	9	20	15	12
460781	AMIRA SEBTI	10	146	ALLILIGUIA COTE GAUCHE 02	S	10	56	54	64	49
460782	HAMARI ALLAOUA	10	146	ALLILIGUIA COTE GAUCHE 02	S	10	10	9	10	124
460783	HAMARI AMAR	10	146	ALLILIGUIA COTE GAUCHE 02	S	20	50	50	50	50
460784	HABELHAMES MESSAOUD	10	146	ALLILIGUIA COTE GAUCHE 02	S	10	19	38	40	24
460785	ABZAR AHMED	10	146	ALLILIGUIA COTE GAUCHE 02	S	10	64	90	100	119
460786	ABZAR BELKACEM	10	146	ALLILIGUIA COTE GAUCHE 02	S	10	66	70	50	65
460791	BAHLOULI MOHAMED CHERIF	10	146	ALLILIGUIA COTE GAUCHE 02	S	20	40	40	40	40
460793	GOUASMA HASSANE	10	146	ALLILIGUIA COTE GAUCHE 02	S	10	29	47	60	58
460794	BENLETIF AHMED	10	146	ALLILIGUIA COTE GAUCHE 02	S	20	50	50	50	50



460795	RAGOUB LAYACHI	10	146	ALLILIGUIA COTE GAUCHE 02	S	30	40	40	40	40
460796	SAIDI MOHAMED	10	146	ALLILIGUIA COTE GAUCHE 02	S	10	0	25	25	25
460797	MEHENI MOHAMED	10	146	ALLILIGUIA COTE GAUCHE 02	S	20	50	50	50	50
460798	MEHENNI SAAD	10	146	ALLILIGUIA COTE GAUCHE 02	S	20	50	50	50	50
460799	MOKHTAR BAYA	10	146	ALLILIGUIA COTE GAUCHE 02	S	10	14	21	35	30
460802	BOUZENACHA LARBI	10	146	ALLILIGUIA COTE GAUCHE 02	S	20	30	30	30	30
460804	BENCHAITA AHMED	10	146	ALLILIGUIA COTE GAUCHE 02	S	20	40	40	40	40
460806	MESKOUR ABDESLAM	10	146	ALLILIGUIA COTE GAUCHE 02	S	20	40	40	40	40
460808	GHALI ABDELHALIM	10	146	ALLILIGUIA COTE GAUCHE 02	S	10	0	20	19	21
460810	BARECHE EL HADI	10	146	ALLILIGUIA COTE GAUCHE 02	S	10	25	25	25	25
460811	ZIAT RABAH	10	146	ALLILIGUIA COTE GAUCHE 02	S	10	39	56	57	53
460812	SEDDI LAKHDAR B/ABDELLAH	10	146	ALLILIGUIA COTE GAUCHE 02	S	20	45	45	45	45
460813	BERNAOUI ALI	10	146	ALLILIGUIA COTE GAUCHE 02	S	20	50	50	50	50
460814	KORICHI ABDERAHMANE	10	146	ALLILIGUIA COTE GAUCHE 02	S	10	0	0	0	0
460815	BELDJHMIT TAYEB	10	146	ALLILIGUIA COTE GAUCHE 02	S	20	50	50	50	50
460816	SERRADJ MOHAMED	10	146	ALLILIGUIA COTE GAUCHE 02	S	10	30	38	60	45
460817	AZERARAK DJAMEL	10	146	ALLILIGUIA COTE GAUCHE 02	S	10	20	30	39	21
460820	BENAMAR BRAHIM	10	146	ALLILIGUIA COTE GAUCHE 02	S	10	19	20	29	20
460824	SAIDANI BOUALEM	10	147	ALLILIGUIA COTE GAUCHE 03	S	10	23	83	88	65
460826	LEZHARI MOHAMED	10	147	ALLILIGUIA COTE GAUCHE 03	S	10	16	17	16	21
460827	HEMAR MESSAOUD	10	147	ALLILIGUIA COTE GAUCHE 03	S	10	55	64	72	65
460828	AMIRA ABDELKRIM	10	147	ALLILIGUIA COTE GAUCHE 03	S	10	49	63	57	40
460829	MESBOUT MESSAOUD	10	147	ALLILIGUIA COTE GAUCHE 03	S	10	82	105	136	252
460830	FACIH BACHIR	10	147	ALLILIGUIA COTE GAUCHE 03	S	10	35	65	45	54
460831	ALI MIHOUB	10	147	ALLILIGUIA COTE GAUCHE 03	S	10	1	0	2	5
460834	MOHAMED AZIZI AHMED	10	147	ALLILIGUIA COTE GAUCHE 03	S	10	44	63	71	52
460835	BETIT SMAIL	10	147	ALLILIGUIA COTE GAUCHE 03	S	20	50	50	50	50
460836	BETIT SALAH	10	147	ALLILIGUIA COTE GAUCHE 03	S	10	89	129	166	121
460837	BETIT HAMOU	10	147	ALLILIGUIA COTE GAUCHE 03	S	10	66	39	0	0
460838	DEBBIH SALIHA	10	147	ALLILIGUIA COTE GAUCHE 03	S	10	5	0	5	0
460839	DJENAT ASFOUR	10	147	ALLILIGUIA COTE GAUCHE 03	S	10	29	37	52	29
460840	AKOUIR MAHDI	10	147	ALLILIGUIA COTE GAUCHE 03	S	10	53	64	68	50
460842	RAHMOUNE RABAH	10	147	ALLILIGUIA COTE GAUCHE 03	S	10	110	131	211	134
460843	BOUABDELLAH MED	10	147	ALLILIGUIA COTE GAUCHE 03	S	10	66	65	71	65
460844	MABOUD TAYEB	10	147	ALLILIGUIA COTE GAUCHE 03	S	20	35	35	35	35
460845	BENDIFALLAH YAHIA	10	147	ALLILIGUIA COTE GAUCHE 03	S	10	10	10	21	15
460846	ZAOUI MOHAMED	10	147	ALLILIGUIA COTE GAUCHE 03	S	10	16	20	49	30
460847	ABDEREZAK AHMED	10	147	ALLILIGUIA COTE GAUCHE 03	S	20	50	50	50	50
460848	ABDERZAK MOHAMED	10	147	ALLILIGUIA COTE GAUCHE 03	S	10	134	161	188	163
460849	ABDERRAZAK MENAD	10	147	ALLILIGUIA COTE GAUCHE 03	S	10	20	20	0	15
460852	BENKADA OMAR	10	146	ALLILIGUIA COTE GAUCHE 02	S	10	48	61	59	53
460855	BOUDEMAM RABAH	10	147	ALLILIGUIA COTE GAUCHE 03	S	10	7	2	22	15
460856	AOUDACHE KHEDOUJJA	10	147	ALLILIGUIA COTE GAUCHE 03	S	20	50	50	50	50
460857	HERADA ABDELOUAHAB/AHMED	10	147	ALLILIGUIA COTE GAUCHE 03	S	20	50	50	50	50
460858	HAMZA CHERIF	10	147	ALLILIGUIA COTE GAUCHE 03	S	20	50	50	50	50
460859	M'TAYECH	10	147	ALLILIGUIA COTE GAUCHE 03	S	30	65	65	65	65
460861	DEROUAZ MOHAMED TAHAR	10	147	ALLILIGUIA COTE GAUCHE 03	S	10	56	70	119	90
460862	BENFERAH ABDELKADER	10	147	ALLILIGUIA COTE GAUCHE 03	S	10	25	30	30	30
460863	HAMMARI AMAR	10	147	ALLILIGUIA COTE GAUCHE 03	S	10	117	158	186	161
460864	BENDJEDA MOHAMED	10	147	ALLILIGUIA COTE GAUCHE 03	S	30	75	75	70	75
460865	KERICHI MOHAMED	10	147	ALLILIGUIA COTE GAUCHE 03	S	10	28	30	59	54
460866	DILMI ZIDANE	10	147	ALLILIGUIA COTE GAUCHE 03	S	10	87	112	141	104
460867	BOUDEN ABDERRAHMANE	10	147	ALLILIGUIA COTE GAUCHE 03	S	10	11	20	2	10
460868	DILMI TAYEB	10	147	ALLILIGUIA COTE GAUCHE 03	S	10	67	65	72	57
460869	BOUASTIA RABAH	10	147	ALLILIGUIA COTE GAUCHE 03	S	10	141	174	183	142
460870	AYACHE BECER	10	148	ALLILIGUIA 04	S	10				6
460871	BECIR KHALFI	10	147	ALLILIGUIA COTE GAUCHE 03	S	10	35	35	46	40
460872	BECIR ABOUB	10	147	ALLILIGUIA COTE GAUCHE 03	S	10	0	40	40	40
460873	BECIR MADANI	10	147	ALLILIGUIA COTE GAUCHE 03	S	10	48	61	71	56
460874	BECIR HOCINE	10	147	ALLILIGUIA COTE GAUCHE 03	S	20	50	50	50	50
460875	TITOUH YAHIA	10	147	ALLILIGUIA COTE GAUCHE 03	S	10	36	48	85	70
460876	KASMI ALI	10	147	ALLILIGUIA COTE GAUCHE 03	S	10	56	80	132	90
460877	DILMI AMAR	10	147	ALLILIGUIA COTE GAUCHE 03	S	10	0	0	0	0
460878	DILMI AHMED	10	147	ALLILIGUIA COTE GAUCHE 03	S	20	40	40	40	40
460879	TLIDJANE AHMED	10	147	ALLILIGUIA COTE GAUCHE 03	S	20	50	50	50	50
460880	HADJ ALI HOCINE	10	147	ALLILIGUIA COTE GAUCHE 03	S	10	112	129	130	117
460881	GHERBI ALI	10	147	ALLILIGUIA COTE GAUCHE 03	S	10	51	64	62	65
460882	MEBAREK MANSOURI SAID	10	147	ALLILIGUIA COTE GAUCHE 03	S	10	0	0	0	0
460883	MABOUD MOHAMED	10	147	ALLILIGUIA COTE GAUCHE 03	S	10	24	34	41	34
460884	BELKASSA MOHAMED	10	147	ALLILIGUIA COTE GAUCHE 03	S	10	24	30	37	24
460885	BENBELKACEM FATMA	10	147	ALLILIGUIA COTE GAUCHE 03	S	10	76	89	96	83
460886	BENSADOUK LAYACHI	10	148	ALLILIGUIA 04	S	10	0	35	40	25
460887	BENNACEUR SAID	10	147	ALLILIGUIA COTE GAUCHE 03	S	10	34	45	49	61
460888	AMIRA METAICHE	10	147	ALLILIGUIA COTE GAUCHE 03	S	20	60	60	60	60
460889	AMIRA CHERIF	10	147	ALLILIGUIA COTE GAUCHE 03	S	20	40	40	40	40
460890	DJATI MAHMOUD	10	147	ALLILIGUIA COTE GAUCHE 03	S	20	60	60	60	60
460891	BOUZRIBA DJILALI	10	147	ALLILIGUIA COTE GAUCHE 03	S	20	45	40	40	45
460892	HAIMANI AHMED	10	147	ALLILIGUIA COTE GAUCHE 03	S	10	15	18	21	17
460893	MECHAIA RABAH	10	147	ALLILIGUIA COTE GAUCHE 03	S	10	73	85	102	69
460894	MECHAIA HOCINE	10	147	ALLILIGUIA COTE GAUCHE 03	S	10	36	49	51	38
460895	MECHAIA MEBAREK	10	147	ALLILIGUIA COTE GAUCHE 03	S	10	91	107	119	110
460897	KHADRAOUI AHCENE	10	147	ALLILIGUIA COTE GAUCHE 03	S	10	57	67	75	67
460898	OULD-LAMARA MAAMAR	10	147	ALLILIGUIA COTE GAUCHE 03	S	10	36	72	89	59
460899	DRIS MOHAMED	10	147	ALLILIGUIA COTE GAUCHE 03	S	10	41	54	61	40
460900	DILMI LAKHDAR	10	147	ALLILIGUIA COTE GAUCHE 03	S	20	55	55	50	50
460901	GHERBI AKLI	10	147	ALLILIGUIA COTE GAUCHE 03	S	10	106	116	95	83
460902	BOUDRA AHMED	10	147	ALLILIGUIA COTE GAUCHE 03	S	10	31	49	75	42
460903	BOUDRAA RABAH	10	147	ALLILIGUIA COTE GAUCHE 03	S	10	113	143	147	155
460905	BALA AHMED	10	147	ALLILIGUIA COTE GAUCHE 03	S	20	50	50	50	50
460907	STAILI ABDELKADER	10	147	ALLILIGUIA COTE GAUCHE 03	S	10	70	65	111	85
460908	KATACHE RABAH	10	147	ALLILIGUIA COTE GAUCHE 03	S	20	50	50	50	50
460909	KEBIR AHMED	10	147	ALLILIGUIA COTE GAUCHE 03	S	20	50	50	50	50
460910	LAICHE LATRECHE	10	147	ALLILIGUIA COTE GAUCHE 03	S	10	37	42	49	20
460911	BOUDRAMA ABOUD	10	147	ALLILIGUIA COTE GAUCHE 03	S	10	81	85	141	86
460912	BOUDRAMA FERHAT	10	147	ALLILIGUIA COTE GAUCHE 03	S	10	67	87	95	70
460913	KERDIOU DAHMANE	10	148	ALLILIGUIA 04	S	10	41	166	357	102
460914	BOULANOUAR OURDIA	10	148	ALLILIGUIA 04	S	10	54	37	105	38
460915	KERDIOU MHAMED	10	148	ALLILIGUIA 04	S	10	0	0	0	2
460917	CRAISE ALLEL	10	146	ALLILIGUIA COTE GAUCHE 02	S	20	40	40	40	40



460918	ABED AICHA	10	148	ALLILIGUIA 04	S	20	50	50	50	50
460919	GOURCH GOURCH NADIA	10	148	ALLILIGUIA 04	S	10	0	0	25	25
460920	TABTI OMAR	10	148	ALLILIGUIA 04	S	20	50	50	50	50
460921	TABTI ALI	10	148	ALLILIGUIA 04	S	10	0	10	6	8
460922	HAOUA MEZIANE	10	148	ALLILIGUIA 04	S	20	50	50	50	50
460923	BARR LOUNES	10	148	ALLILIGUIA 04	S	10	49	11	57	35
460924	TRIAKI MOULOU	10	148	ALLILIGUIA 04	S	10	92	32	144	64
460925	TABTI AHMED	10	148	ALLILIGUIA 04	S	30	50	50	50	50
460926	LAMARA MOHAMED	10	148	ALLILIGUIA 04	S	20	50	50	50	50
460929	SIFI ALI	10	147	ALLILIGUIA COTE GAUCHE 03	S	20	50	50	50	50
460930	AMRANI MOHAMED	10	148	ALLILIGUIA 04	S	10	43	36	73	30
460931	ZANAZ OMAR	10	148	ALLILIGUIA 04	S	10	0	16	15	0
460932	CHLOUTI OMAR	10	148	ALLILIGUIA 04	S	10	14	25	32	31
460934	MADAOU RABAH	10	148	ALLILIGUIA 04	S	10	43	27	63	28
460936	MADAOU SAID	10	148	ALLILIGUIA 04	S	20	50	50	50	50
460937	ZANAZ MESSAOUD	10	148	ALLILIGUIA 04	S	20	50	50	50	50
460938	LANABI RABAH	10	148	ALLILIGUIA 04	S	10	38	10	11	0
460939	LAMARA ALI	10	148	ALLILIGUIA 04	S	10	100	207	220	110
460940	MAZOUZ MOHAMED	10	148	ALLILIGUIA 04	S	10	73	55	139	93
460941	BOUSSAA ESSAID	10	148	ALLILIGUIA 04	S	10	198	154	80	39
460942	BENAMMAR AHMED	10	148	ALLILIGUIA 04	S	20	50	50	50	50
460944	MERIDJA LAIFA	10	148	ALLILIGUIA 04	S	10	65	41	49	42
460945	RAHMANI SALAH	10	148	ALLILIGUIA 04	S	10	64	44	121	82
460946	BENCHABIR SAID	10	148	ALLILIGUIA 04	S	10	109	66	85	30
460947	MECHOUARI MOHAMED	10	148	ALLILIGUIA 04	S	20	50	50	50	50
460948	BENKHARCHI ALI	10	148	ALLILIGUIA 04	S	10	328	200	288	200
460949	BELHOUCEF MOHAMED	10	148	ALLILIGUIA 04	S	10	60	60	60	60
460950	BOUTALEB RABAH	10	148	ALLILIGUIA 04	S	10	50	35	45	45
460951	FITAS RACHID	10	148	ALLILIGUIA 04	S	10	53	55	53	46
460952	FITAS MESSAOUD	10	148	ALLILIGUIA 04	S	10	71	54	90	58
460953	MESKOUR ABDESSELEM	10	148	ALLILIGUIA 04	S	20	40	40	40	40
460954	AIT CHEKDHIDH KACI	10	148	ALLILIGUIA 04	S	10	162	135	202	125
460955	OUSSAID OURDIA	10	148	ALLILIGUIA 04	S	20	50	50	50	50
460956	AOUFI SACI	10	148	ALLILIGUIA 04	S	10	121	89	147	101
460957	DIAFI SALAH	10	148	ALLILIGUIA 04	S	10	75	80	80	80
460959	ZARA ACHOUR	10	148	ALLILIGUIA 04	S	20	60	60	60	60
460960	BOUABCHA SAID	10	148	ALLILIGUIA 04	S	20	40	40	40	40
460961	DIAFI AMAR	10	148	ALLILIGUIA 04	S	10	99	90	97	78
460962	DILIM SAAD	10	148	ALLILIGUIA 04	S	10	10	0	0	0
460963	BELMERABET AMMAR	10	148	ALLILIGUIA 04	S	10	44	35	53	33
460964	AOUFI LAKHDAR	10	148	ALLILIGUIA 04	S	10	28	30	55	35
460965	ADJROUD AHCENE	10	148	ALLILIGUIA 04	S	10	75	60	75	61
460966	BELMERABET SAID	10	148	ALLILIGUIA 04	S	10	71	45	74	58
460967	MOHAND YAHIAOUI LARBI	10	148	ALLILIGUIA 04	S	10	65	49	77	71
460968	BOUKEBAL ABDELLAH	10	148	ALLILIGUIA 04	S	10	48	35	40	18
460970	AOUFI LAKHDAR	10	148	ALLILIGUIA 04	S	20	95	95	95	95
460971	BELAOUFI BOUBEKEUR	10	148	ALLILIGUIA 04	S	20	50	50	50	50
460973	TIRSATINE AOMAR	10	148	ALLILIGUIA 04	S	20	35	35	35	35
460974	BADACHI ABDENACER.CRECHE.	30	144	ALLILIGUIA COTE DROITE 02	S	10	35	28	0	3
460975	REGOUB MOURAD	10	146	ALLILIGUIA COTE GAUCHE 02	S	20	40	40	40	40
460979	BELGUELLAOUI HAMID	10	143	ALLILIGUIA COTE DROIT01	S	10	40	64	135	80
460984	KIDOUCHE KAMEL	10	144	ALLILIGUIA COTE DROITE 02	S	10	16	25	40	29
460985	BELLOUNIS AMAR	10	143	ALLILIGUIA COTE DROIT01	S	10	34	25	53	34
460986	SAADAOUI DJAMEL	10	148	ALLILIGUIA 04	S	10	46	33	79	70
460987	BENTITRAOUI BOUALEM	10	145	ALLILIGUIA COTE GAUCHE 01	S	10	85	85	0	0
460988	BENMILOU AHMED(CAFETERIA)	30	143	ALLILIGUIA COTE DROIT01	S	10	109	97	144	109
460992	SALEM CHERIF TAYEB	10	145	ALLILIGUIA COTE GAUCHE 01	S	10	54	68	71	58
460993	SIAD RABAH	10	145	ALLILIGUIA COTE GAUCHE 01	S	10	107	133	140	130
460995	FISSAH MOHAMED	10	143	ALLILIGUIA COTE DROIT01	S	10	65	60	87	68
460996	FISSAH ABDEREZAK	10	143	ALLILIGUIA COTE DROIT01	S	10	52	43	78	42
460998	KOUSSA SAID	10	148	ALLILIGUIA 04	S	10	135	100	100	110
461000	BELAKROUF KAMEL	30	145	ALLILIGUIA COTE GAUCHE 01	S	10	0	0	0	0
461001	BELOUNIS DJILALI (FAST FOOD)	10	143	ALLILIGUIA COTE DROIT01	S	10	24	0	40	0
461002	BELLOUNIS ABDELKADER	10	143	ALLILIGUIA COTE DROIT01	S	10	44	35	42	39
461007	KHELOUF RABAH	10	148	ALLILIGUIA 04	S	10	87	62	119	73
461008	HADDADOU KRIMO	10	148	ALLILIGUIA 04	S	10	55	39	58	47
461010	CHORFI MERZAK	10	148	ALLILIGUIA 04	S	20	25	25	25	25
461011	CHORFI MOHAMED	10	148	ALLILIGUIA 04	S	10	35	0	54	29
461013	DIAFI ABBAS	10	146	ALLILIGUIA COTE GAUCHE 02	S	10	18	23	40	25
461016	LOUGANI EL HOCINE	10	148	ALLILIGUIA 04	S	10	45	10	88	54
461017	BOUSHAKI MOHAMED	10	145	ALLILIGUIA COTE GAUCHE 01	S	20	30	30	0	0
461021	BOUREDJOUANE ABDELKADER	10	145	ALLILIGUIA COTE GAUCHE 01	S	10	41	58	57	59
461022	HACHEMI BOUALEM	10	145	ALLILIGUIA COTE GAUCHE 01	S	10	47	58	52	55
461023	BENAIDA ALI	10	145	ALLILIGUIA COTE GAUCHE 01	S	10	59	69	76	76
461024	DERAI SAID	10	145	ALLILIGUIA COTE GAUCHE 01	S	10	60	0	18	25
461030	MOUSSOUS BOUZIANE	10	145	ALLILIGUIA COTE GAUCHE 01	S	20	50	50	50	50
461031	DJITLI AMAR	10	148	ALLILIGUIA 04	S	10	63	90	90	35
461034	DABOUZ SOFIANE YUCEF	10	147	ALLILIGUIA COTE GAUCHE 03	S	20	50	50	50	50
461036	HAMADACHE SAID	10	144	ALLILIGUIA COTE DROITE 02	S	20	50	50	50	50
461037	DELLECI DJILLALI	10	144	ALLILIGUIA COTE DROITE 02	S	10	20	0	15	0
461038	BELLOUNIS SLIMANE	30	143	ALLILIGUIA COTE DROIT01	S	10	2	2	0	3
461040	ZEKNOUN LOUNES/AHMED	10	144	ALLILIGUIA COTE DROITE 02	S	20	40	40	40	40
461044	AIT AMI MEBAREK(BOULANGERIE)	30	145	ALLILIGUIA COTE GAUCHE 01	S	10	145	101	110	161
461045	AOUFI LAKHDAR(CAFETERIA)	30	148	ALLILIGUIA 04	S	10	26	20	16	20
461056	BOUMERDASSI AHMED	10	145	ALLILIGUIA COTE GAUCHE 01	S	10	170	180	159	192
461059	BEDARCHI MOHAMED	10	148	ALLILIGUIA 04	S	10	4	19	67	30
461060	BENAZIZ LAID	30	143	ALLILIGUIA COTE DROIT01	S	10	0	1	6	2
461075	MOUHAMOU FATIMA	10	144	ALLILIGUIA COTE DROITE 02	S	10	71	69	47	50
461089	DAHDOUH NADIR	10	148	ALLILIGUIA 04	S	10	25	16	29	17
461090	BELOUACHE RABAH	10	145	ALLILIGUIA COTE GAUCHE 01	S	10	85	90	90	105
461097	ABDERRAZAK KOUIDER	10	147	ALLILIGUIA COTE GAUCHE 03	S	10	75	90	169	93
461105	KOUSSA FODIL	30	148	ALLILIGUIA 04	S	10	44	47	82	51
461108	BOUKEMICHE ALI	30	144	ALLILIGUIA COTE DROITE 02	S	10	36	11	11	9
461114	AZZOUZ SALAH	10	148	ALLILIGUIA 04	S	10	1	0	29	11
461147	ILLOUL REZKI	10	148	ALLILIGUIA 04	S	10	45	32	64	41
461149	HEMARI ABDELHAMID	10	146	ALLILIGUIA COTE GAUCHE 02	S	10	5	7	6	5
461162	HALOUANE RABAH	30	144	ALLILIGUIA COTE DROITE 02	S	10	0	0	0	0
461165	BELLOUNIS SAID BEN RABAH	30	143	ALLILIGUIA COTE DROIT01	S	10	38	8	3	3
461167	MOKADDEM MOHAMED	10	148	ALLILIGUIA 04	S	10	90	46	99	74



461168	OULDLAMARA DJEDJEGA	10	147	ALLILIGUIA COTE GAUCHE 03	S	10	146	198	197	205
461169	MEKRIOU BAHIA	10	147	ALLILIGUIA COTE GAUCHE 03	S	20	50	50	50	50
461181	BOUKEZOULA ABDELAZIZ	10	146	ALLILIGUIA COTE GAUCHE 02	S	10	7	10	8	10
461219	TALAHARI AMAR	10	144	ALLILIGUIA COTE DROITE 02	S	10	3	6	10	6
461222	NESSAH AHMED	30	143	ALLILIGUIA COTE DROIT01	S	10	7	9	10	15
461223	LOUNIS ISMAIL	10	144	ALLILIGUIA COTE DROITE 02	S	10	3	15	10	9
461224	GUESSOUM ALI.VENTE MEUBLE	30	144	ALLILIGUIA COTE DROITE 02	S	10	0	0	0	0
461225	BEN MALEK MALIKA	10	144	ALLILIGUIA COTE DROITE 02	S	10	50	91	93	78
461226	BENAMAR MAHIEDDINE	10	143	ALLILIGUIA COTE DROIT01	S	10	50	50	50	75
461228	LOUANES BOUALEM	10	144	ALLILIGUIA COTE DROITE 02	S	20	40	40	40	40
461229	HAMALIT YOUSSEF BEN YAHIA	10	145	ALLILIGUIA COTE GAUCHE 01	S	10	40	44	47	41
461230	KOUSSA ALI	10	148	ALLILIGUIA 04	S	10	60	60	60	60
461231	SELMOUNI MBAREK	10	148	ALLILIGUIA 04	S	10	64	41	50	50
461232	RAISSI ALI	10	148	ALLILIGUIA 04	S	10	56	43	76	47
461233	LAMARA KAMEL	10	148	ALLILIGUIA 04	S	10	67	56	97	92
461234	DERGHAM ABDELHAMID(RESTAURANT)	30	148	ALLILIGUIA 04	S	10	72	22	20	0
461235	FISSAH RAFIK	10	143	ALLILIGUIA COTE DROIT01	S	10	2	6	9	3
461236	BAFOULOLOU ILYES BEN HAMMOU	30	143	ALLILIGUIA COTE DROIT01	S	10	21	15	27	20
461237	ZERROUGUI EPSE MEKRIOU ZOUINA	10	146	ALLILIGUIA COTE GAUCHE 02	S	10	62	151	150	120
461238	ZARA AMMAR	10	148	ALLILIGUIA 04	S	10	156	0	92	167
461239	CRAISE SAID	10	146	ALLILIGUIA COTE GAUCHE 02	S	10	6	8	8	10
461240	CRAISE RACHID	10	146	ALLILIGUIA COTE GAUCHE 02	S	10	66	161	85	58
461241	LABII ABDELAZIZ	10	146	ALLILIGUIA COTE GAUCHE 02	S	20	35	40	40	40
461242	MAKHOLOUF SALAH	10	146	ALLILIGUIA COTE GAUCHE 02	S	10	0	0	0	25
461243	DJAZAIRI AHMED	10	146	ALLILIGUIA COTE GAUCHE 02	S	10	125	112	154	150
461244	AMARA HACENE	10	144	ALLILIGUIA COTE DROITE 02	S	10	14	18	29	14
461245	ABDERREZAK FARHAT	10	147	ALLILIGUIA COTE GAUCHE 03	S	10	70	86	106	91
461246	RAHMOUNE KHDAOUDJ	10	147	ALLILIGUIA COTE GAUCHE 03	S	10	35	0	13	19
461247	CHELMOUNE SAIDA	10	147	ALLILIGUIA COTE GAUCHE 03	S	20	25	25	25	25
461248	RAHMOUNE RACHID	10	147	ALLILIGUIA COTE GAUCHE 03	S	10	23	36	47	29
461249	BENDJEDDA ALI	10	147	ALLILIGUIA COTE GAUCHE 03	S	10	100	68	61	58
461250	LAICHAOUI RABAH	10	148	ALLILIGUIA 04	S	20	20	0	0	0
461251	TADJER ESSAID B. SAID	10	143	ALLILIGUIA COTE DROIT01	S	10	38	34	38	33
461252	TADJER ALI	10	143	ALLILIGUIA COTE DROIT01	S	10	57	54	58	37
461255	TAMALT RACHID	10	144	ALLILIGUIA COTE DROITE 02	S	10	6	0	1	0
461256	BELOUNIS KAMEL	10	143	ALLILIGUIA COTE DROIT01	S	10	80	80	66	61
461257	ANEB BELKACEM	10	144	ALLILIGUIA COTE DROITE 02	S	10	23	35	28	22
461258	HAMALIT FATEH (V.BATTERIE)	10	145	ALLILIGUIA COTE GAUCHE 01	S	10	3	3	2	3
461259	TADJER KHALED	10	143	ALLILIGUIA COTE DROIT01	S	10	48	59	44	55
461260	IRINISLIMANE ABDENOUR	10	145	ALLILIGUIA COTE GAUCHE 01	S	10	51	66	66	64
461261	IRINISLIMANE FAROUK	10	145	ALLILIGUIA COTE GAUCHE 01	S	20	30	30	30	8
461262	IRINISLIMANE MOURAD	10	145	ALLILIGUIA COTE GAUCHE 01	S	20	40	40	7	22
461263	BELLOUNIS ALI	10	143	ALLILIGUIA COTE DROIT01	S	10	64	64	58	56
461264	BOUZENACHA MALEK	10	146	ALLILIGUIA COTE GAUCHE 02	S	20	30	30	30	30
461265	BOUZENACHA MALEK	10	146	ALLILIGUIA COTE GAUCHE 02	S	10	120	332	0	21
461266	RAHMOUNE HAMID	30	147	ALLILIGUIA COTE GAUCHE 03	S	10	209	200	165	190
461267	AMMOUR SAADA	10	148	ALLILIGUIA 04	S	10	15	6	12	11
461268	KANOUNE MOHAMED	10	148	ALLILIGUIA 04	S	10	35	77	60	0
461269	AMROUCHE AHMED	10	148	ALLILIGUIA 04	S	20	50	50	50	50
461270	AMROUCHE AZZEDDINE	10	148	ALLILIGUIA 04	S	10	30	54	30	2
461271	MADAQUI BOUALEM	10	148	ALLILIGUIA 04	S	10	23	25	14	17
461272	BENFERRAH BELKACEM	10	148	ALLILIGUIA 04	S	10	56	44	52	55
461273	KATACHE MOKHTAR SALIM	10	147	ALLILIGUIA COTE GAUCHE 03	S	10	57	60	78	62
461274	TABTI SAID	10	148	ALLILIGUIA 04	S	10	60	46	65	52
461275	TOUIEB OMAR	10	144	ALLILIGUIA COTE DROITE 02	S	10	9	10	0	5
461276	DJENIDI DIF	10	144	ALLILIGUIA COTE DROITE 02	S	10	150	150	150	283
461277	BENKADA RACHID (PATISSERIE)	30	146	ALLILIGUIA COTE GAUCHE 02	S	10	37	49	67	37
461278	YAHIA MOURAD	10	148	ALLILIGUIA 04	S	20	50	50	50	50
461279	BELKACEM AHMED	10	143	ALLILIGUIA COTE DROIT01	S	10	25	25	25	25
461280	DJELLOULI RABAH	10	144	ALLILIGUIA COTE DROITE 02	S	10	42	47	50	50
461281	DJELLOULI AHMED	10	144	ALLILIGUIA COTE DROITE 02	S	10	28	36	38	31
461282	KIDOUCHE OMAR	10	143	ALLILIGUIA COTE DROIT01	S	10	42	37	51	44
461283	RAISSI RABAH	10	148	ALLILIGUIA 04	S	20	60	60	60	60
461284	KHELDOUNE SAID	10	147	ALLILIGUIA COTE GAUCHE 03	S	10	52	46	10	1
461285	KOUSSA FOUJIL	30	148	ALLILIGUIA 04	S	10	67	37	28	37
461286	BELKACEM AHMED(VENTE MEUBLE)	30	143	ALLILIGUIA COTE DROIT01	S	10	10	0	5	5
461287	BELKACEM AHMED(BOUCHERIE)	30	143	ALLILIGUIA COTE DROIT01	S	10	0	0	0	0
461288	BELKACEM AHMED	10	143	ALLILIGUIA COTE DROIT01	S	10	100	57	80	80
461289	BELKACEM AHMED(REPARATEUR.TV)	30	143	ALLILIGUIA COTE DROIT01	S	10	35	0	20	20
461290	BENALLEL LOTFI/MEZALIFARIDA	10	147	ALLILIGUIA COTE GAUCHE 03	S	20	50	50	50	50
461291	OUCIF MOHAMED	10	144	ALLILIGUIA COTE DROITE 02	S	10	34	44	56	60
461293	ZARA ABDELMALEK	10	148	ALLILIGUIA 04	S	20	50	50	50	50
461294	KOUSSA KHADOUDJA (LAVAGE)	30	148	ALLILIGUIA 04	S	10	650	430	571	459
461295	NESSAH AMINE	10	143	ALLILIGUIA COTE DROIT01	S	10	36	59	44	44
461296	MADJER NACEREDDINE	10	146	ALLILIGUIA COTE GAUCHE 02	S	20	30	30	30	30
461297	HACIANE MOHAMED	10	143	ALLILIGUIA COTE DROIT01	S	20	40	40	40	40
461298	BENTITRAOUI ABDENNOUR	10	145	ALLILIGUIA COTE GAUCHE 01	S	10	84	112	78	84
461299	BENTITRAOUI ABDENNOUR	10	145	ALLILIGUIA COTE GAUCHE 01	S	10	32	40	33	37
461300	BOUDRAMA ABDELLAH	10	147	ALLILIGUIA COTE GAUCHE 03	S	10	55	60	21	45
461301	BENDOUHOU ALI	10	143	ALLILIGUIA COTE DROIT01	S	10	0	0	35	20
461302	HACIANE AMAR	10	143	ALLILIGUIA COTE DROIT01	S	10	20	15	21	18
461303	DOULACHE MENOUEUR	10	144	ALLILIGUIA COTE DROITE 02	S	10	27	37	48	31
461304	ZORGANI ABDELLAZIZ	10	148	ALLILIGUIA 04	S	10	79	44	80	54
461306	CHERMAT OMAR	10	143	ALLILIGUIA COTE DROIT01	S	10	22	26	29	20
461307	DILMI NASSER	10	147	ALLILIGUIA COTE GAUCHE 03	S	10	47	65	90	70
461308	DILMI SEBTI	10	147	ALLILIGUIA COTE GAUCHE 03	S	10	37	46	48	44
461309	BEN KADA AHMED	30	148	ALLILIGUIA 04	S	10	101	100	76	110
461310	KOUSSA FOUJIL	10	148	ALLILIGUIA 04	S	10	0	0	0	0
461311	KOUSSA BAYA	10	148	ALLILIGUIA 04	S	20	50	7	14	13
461312	KOUSSA SAID	10	148	ALLILIGUIA 04	S	10	20	13	20	8
461313	KOUSSA FATMA EPS TADJER	10	148	ALLILIGUIA 04	S	10	45	100	100	80
461314	KARA BRAHIM	30	147	ALLILIGUIA COTE GAUCHE 03	S	10	0	0	0	0
461316	KISSOUM BELKACEM	10	147	ALLILIGUIA COTE GAUCHE 03	S	10	8	10	16	12
461317	MOUSSOUNI RABAH (MENUISERIE)	30	144	ALLILIGUIA COTE DROITE 02	S	20	5	15	0	5
461318	HAMOUDA MUSTAPHA	30	144	ALLILIGUIA COTE DROITE 02	S	10	45	34	12	30
461320	KHADRAOUI KHALED	10	147	ALLILIGUIA COTE GAUCHE 03	S	20	30	30	30	30
461321	SAHEL LOUISA	10	144	ALLILIGUIA COTE DROITE 02	S	10	8	30	12	14
461322	HAMALIL FATEH	10	145	ALLILIGUIA COTE GAUCHE 01	S	10	0	0	0	0
461325	KOUSSA BAYA	10	148	ALLILIGUIA 04	S	10	217	86	224	76



461328	TORDJEMANI ABDELKADER	10	146	ALLILIGUIA COTE GAUCHE 02	S	10	95	110	122	91
461329	DIAFI AMAR MATERIAUX.CONSTRUCT	30	148	ALLILIGUIA 04	S	10	50	50	130	0
461330	YAMOUTENE BRAHIM	10	143	ALLILIGUIA COTE DROIT01	S	10	23	18	26	19
461332	KOUSSA SAID	10	148	ALLILIGUIA 04	S	20	40	40	40	40
461336	LOUBAR HOCINE	10	144	ALLILIGUIA COTE DROITE 02	S	10	49	58	55	54
461337	LARIBI TAHAR	10	144	ALLILIGUIA COTE DROITE 02	S	10	33	37	38	32
461340	KOUSSA BAHIA	10	148	ALLILIGUIA 04	S	30	40	40	40	40
461341	BENDOUHOU GHANIA	10	143	ALLILIGUIA COTE DROIT01	S	10	0	0	0	3
461342	BOUKEMICHE ALI	10	144	ALLILIGUIA COTE DROITE 02	S	10	48	56	88	60
461343	ILLOUL SAID *OPTICIEN*	30	145	ALLILIGUIA COTE GAUCHE 01	S	10	10	0	5	0
461344	BOUCHAIR KHIER	10	146	ALLILIGUIA COTE GAUCHE 02	S	10	20	20	20	20
461345	RAHLI RACHID	30	143	ALLILIGUIA COTE DROIT01	S	10	0	5	28	7
461348	KIDOUCHE YAHIA BEN RAMDANE	10	143	ALLILIGUIA COTE DROIT01	S	10	0	18	26	27
461349	KARA BRAHIM	30	143	ALLILIGUIA COTE DROIT01	S	10	19	1	44	19
461350	BELLOUNIS SLIMANE	10	143	ALLILIGUIA COTE DROIT01	S	10	28	25	28	27
461351	SAMI DJILALI	10	148	ALLILIGUIA 04	S	10	65	42	76	55
461352	MOUDJAHED REBIHA	10	143	ALLILIGUIA COTE DROIT01	S	10	78	110	154	89
461354	KOUSSA NASSERA	10	148	ALLILIGUIA 04	S	10	150	261	221	172
461355	BOUTIRNA BRAHIM	10	143	ALLILIGUIA COTE DROIT01	S	10	60	25	50	45
461356	NEDJADI NABILA	10	145	ALLILIGUIA COTE GAUCHE 01	S	10	35	39	37	43
461357	KERICHI SAMIR	10	147	ALLILIGUIA COTE GAUCHE 03	S	10	29	41	64	35
461358	HADJAZ AREZKI	10	144	ALLILIGUIA COTE DROITE 02	S	10	57	62	67	43
461359	TOUIEB AISSA.VENTE FAIENCE.	30	144	ALLILIGUIA COTE DROITE 02	S	10	32	10	46	22
461360	SARL AUTO YAVUS	30	145	ALLILIGUIA COTE GAUCHE 01	S	10	80	17	55	48
461362	DAMOU MOUNIR	10	143	ALLILIGUIA COTE DROIT01	S	10	23	24	22	25
461363	CHALEL SOFIANE	10	147	ALLILIGUIA COTE GAUCHE 03	S	10	0	0	11	141
461364	TOUIEB MOHAMED	10	143	ALLILIGUIA COTE DROIT01	S	10	181	102	94	83
461365	HAMALIT AMINE (V.MEUBLE)	10	145	ALLILIGUIA COTE GAUCHE 01	S	10	38	51	64	56
461366	BELKACEM TOUFIK	10	143	ALLILIGUIA COTE DROIT01	S	10	52	75	65	69
461367	ABERBACHE IDIR	10	145	ALLILIGUIA COTE GAUCHE 01	S	10	25	52	37	26
461368	AMBAR ABDESLEM	10	143	ALLILIGUIA COTE DROIT01	S	10	17	17	45	24
461370	DJEDDOU MOHAMED	10	146	ALLILIGUIA COTE GAUCHE 02	S	10	13	27	40	21
461371	DAOUD RABAH	10	144	ALLILIGUIA COTE DROITE 02	S	10	21	26	51	19
461372	BELLOUNIS RACHID	10	143	ALLILIGUIA COTE DROIT01	S	10	43	38	44	34
461373	SELMOUNI AHMED	10	146	ALLILIGUIA COTE GAUCHE 02	S	10	22	22	30	46
461374	BELKACEM MOHAMED	10	143	ALLILIGUIA COTE DROIT01	S	10	0	103	63	55
461375	BOUCHAKOUR MOURAD	10	143	ALLILIGUIA COTE DROIT01	S	10	23	25	29	33
461377	LOUNA HAMID	10	148	ALLILIGUIA 04	S	10	46	30	19	51
461378	SADI ABDELKRIM	10	144	ALLILIGUIA COTE DROITE 02	S	10	84	110	120	113
461379	SALHI SAID	10	145	ALLILIGUIA COTE GAUCHE 01	S	10	2	16	14	7
461380	MOUSSOUNI SAID	10	144	ALLILIGUIA COTE DROITE 02	S	10	8	6	1	12
461381	MERDAS BOUALEM	10	144	ALLILIGUIA COTE DROITE 02	S	20	60	60	60	60
461383	BENTOUATI REDA	10	144	ALLILIGUIA COTE DROITE 02	S	10	56	94	102	124
461384	BELLOUL ELDJOUDI KAMEL	10	144	ALLILIGUIA COTE DROITE 02	S	10	107	124	90	148
461385	HERZALLAH ABDELHAFID	10	144	ALLILIGUIA COTE DROITE 02	S	20	40	40	40	40
461386	TIR SAID	10	148	ALLILIGUIA 04	S	10	7	0	1	4
461388	KIDOUCHE OMAR	10	143	ALLILIGUIA COTE DROIT01	S	10	28	8	37	21
461389	HAMALIT MOHAMED RACHID	10	145	ALLILIGUIA COTE GAUCHE 01	S	10	55	35	32	58
461390	ZAOUANI ZOUBIR	10	144	ALLILIGUIA COTE DROITE 02	S	10	50	50	50	50
461391	AIT TAHAR SALAH EDDINE	10	144	ALLILIGUIA COTE DROITE 02	S	10	60	60	60	60
461392	OMAR AMRANI ABDELHAFID	10	144	ALLILIGUIA COTE DROITE 02	S	10	83	100	93	102
461393	BENHAMADACHE FATIHA	10	144	ALLILIGUIA COTE DROITE 02	S	10	46	54	62	54
461394	DAMOU HAMZA	10	143	ALLILIGUIA COTE DROIT01	S	10	8	5	11	24
461395	BENAZIZ RABAH	10	144	ALLILIGUIA COTE DROITE 02	S	10	34	22	14	81
461396	RAISSI ABDERRAHMANE	10	148	ALLILIGUIA 04	S	10	20	28	59	41
461397	HAMOUD DJAMEL	10	143	ALLILIGUIA COTE DROIT01	S	10	77	77	83	62
461398	YAHIAOUI LEILA	10	144	ALLILIGUIA COTE DROITE 02	S	30	50	37	45	29
461399	SANDJAK MOHAMED	10	145	ALLILIGUIA COTE GAUCHE 01	S	10	89	124	105	170
461400	BOUCHATAL AMAR	10	144	ALLILIGUIA COTE DROITE 02	S	10	22	57	40	69
461401	MANSOURI MOHAMED	10	144	ALLILIGUIA COTE DROITE 02	S	20	60	60	60	60
461402	HAMALIT F/ZOHRRA EPS TAHMI	10	145	ALLILIGUIA COTE GAUCHE 01	S	10	17	27	43	32
461403	HAMALIT AHMED	10	144	ALLILIGUIA COTE DROITE 02	S	10	4	13	37	11
461404	BENMOKHTAR MESSAOUDA	10	144	ALLILIGUIA COTE DROITE 02	S	10	0	0	7	0
461405	BELOUNIS SID ALI	10	143	ALLILIGUIA COTE DROIT01	S	10	2	6	6	3
461406	DZIRI DJILALI	10	145	ALLILIGUIA COTE GAUCHE 01	S	10	2	2	3	5
461407	BELHADJ AMOKRANE	10	143	ALLILIGUIA COTE DROIT01	S	10	25	0	10	0
461408	BE CIR RAMDANE	10	147	ALLILIGUIA COTE GAUCHE 03	S	10	22	27	36	34
461409	BOUAB DALLAH MOUHAMED	10	147	ALLILIGUIA COTE GAUCHE 03	S	10	104	131	146	123
461410	MANSOURI AZEDINE	10	144	ALLILIGUIA COTE DROITE 02	S	10	20	26	40	21
461411	MANSOORI DJAMEL	10	144	ALLILIGUIA COTE DROITE 02	S	10	18	10	4	8
461412	BENAZIZ BAYA	10	143	ALLILIGUIA COTE DROIT01	S	10	25	25	31	28
461413	HAMDAOUI DJAFFAR	10	144	ALLILIGUIA COTE DROITE 02	S	10	0	0	0	0
461414	KOUSSA BAHIA	10	148	ALLILIGUIA 04	S	10	158	100	150	117
461417	BELLOUNIS SLIMANE B/RABAH	10	143	ALLILIGUIA COTE DROIT01	S	10	3	7	40	60
461420	MOUSSOUNI SAID.VENTE METERIAUX	30	144	ALLILIGUIA COTE DROITE 02	S	10	17	21	27	22
461421	LARIBI ABDELLAH	10	144	ALLILIGUIA COTE DROITE 02	S	10	44	66	52	48
461422	DJEMAI KAMEL	10	144	ALLILIGUIA COTE DROITE 02	S	10	30	30	30	30
461423	KEMIH NABIL	10	146	ALLILIGUIA COTE GAUCHE 02	S	10	27	44	46	36
461424	OUCIF MALIKA EPS DE ELABANI	10	144	ALLILIGUIA COTE DROITE 02	S	10	23	29	28	22
461425	DZIRI RACHID	10	145	ALLILIGUIA COTE GAUCHE 01	S	10	40	48	46	45
461426	AISSAOUI RADOUANE	10	148	ALLILIGUIA 04	S	10	81	66	90	77
461427	BOUGATOUCHE EL HADJ	10	144	ALLILIGUIA COTE DROITE 02	S	10	45	52	48	46
461428	OUISSAL MAMMAR	10	148	ALLILIGUIA 04	S	10	49	46	55	42
461429	TOUIEB AISSA	30	148	ALLILIGUIA 04	S	10	78	3	3	25
461430	RAHMANI MOHAMED	10	148	ALLILIGUIA 04	S	10	110	100	91	101
461432	BOUMERDASSI ABDELKRIM	10	145	ALLILIGUIA COTE GAUCHE 01	S	10	36	55	58	53
461433	TOUIEB OMAR	10	144	ALLILIGUIA COTE DROITE 02	S	10	19	15	62	13
461434	BENMAH YOUCEF	10	146	ALLILIGUIA COTE GAUCHE 02	S	10	26	64	69	46
461435	OUCIF MUSTAPHA	10	144	ALLILIGUIA COTE DROITE 02	S	10	0	0	0	0
461436	FALKOUN KAMEL	10	143	ALLILIGUIA COTE DROIT01	S	10	0	0	0	0
461437	MESTOUR HAMID	10	148	ALLILIGUIA 04	S	10	256	125	190	151
461438	FALKOUN MADJID	10	143	ALLILIGUIA COTE DROIT01	S	10	38	37	59	17
461439	KARA BRAHIM	10	143	ALLILIGUIA COTE DROIT01	S	10	3	0	0	0
461440	KARA BRAHIM	10	143	ALLILIGUIA COTE DROIT01	S	10	7	1	18	0
461441	TAMERIOULT MALEK	10	143	ALLILIGUIA COTE DROIT01	S	10	20	23	24	22
461442	KACHA SAID	10	143	ALLILIGUIA COTE DROIT01	S	10	10	0	19	1
461443	KARA BRAHIM	10	143	ALLILIGUIA COTE DROIT01	S	10	0	0	0	0
461444	KARA BRAHIM	10	143	ALLILIGUIA COTE DROIT01	S	10	6	17	17	15
461445	DENDANI AHMED	10	143	ALLILIGUIA COTE DROIT01	S	10	9	12	12	15



461446	BENMANSOUR RAFIK	10	143	ALLILIGUIA COTE DROIT01	S	10	1	0	19	0
461447	KARA BRAHIM	10	143	ALLILIGUIA COTE DROIT01	S	10	37	0	0	89
461448	BENTITRAOUI HADJILA	10	143	ALLILIGUIA COTE DROIT01	S	10	130	144	183	157
461449	MOUSSOUNI RABAH	30	144	ALLILIGUIA COTE DROITE 02	S	10	0	0	0	0
461450	BOULDJENET OMAR	10	144	ALLILIGUIA COTE DROITE 02	S	10	5	0	0	0
461451	BOUKEZZOULA TAHAR	10	146	ALLILIGUIA COTE GAUCHE 02	S	10	54	79	88	81
461452	HAMADACHE ABDESSELEM	10	144	ALLILIGUIA COTE DROITE 02	S	10	0	0	3	5
461453	HAMADACHE ABDESSELEM	10	144	ALLILIGUIA COTE DROITE 02	S	10	0	0	0	11
461454	HAMADACHE MOHAMED	10	144	ALLILIGUIA COTE DROITE 02	S	10	0	0	10	52
461455	HAMADACHE ALI	10	144	ALLILIGUIA COTE DROITE 02	S	10	0	2	15	72
461456	HAMADACHE MOHAMED	10	144	ALLILIGUIA COTE DROITE 02	S	10	2	3	18	48
461457	HAMADACHE DJAMEL	10	144	ALLILIGUIA COTE DROITE 02	S	10	0	5	5	5
461458	KACED SAMIR	10	147	ALLILIGUIA COTE GAUCHE 03	S	10	0	0	0	1
461459	MAHIOUT HIND KHADIDJA	10	147	ALLILIGUIA COTE GAUCHE 03	S	10	18	21	20	6
461460	CHENIM SID MOHAMMED EL AMINE	10	147	ALLILIGUIA COTE GAUCHE 03	S	10	28	44	52	47
461461	CHEHAT MOHAMED	10	147	ALLILIGUIA COTE GAUCHE 03	S	10	4	6	9	7
461462	KHALDOUNE MOHAMED	10	147	ALLILIGUIA COTE GAUCHE 03	S	10	3	9	3	0
461463	KARA BRAHIM	10	147	ALLILIGUIA COTE GAUCHE 03	S	10	5	16	16	14
461464	KARA BRAHIM	10	147	ALLILIGUIA COTE GAUCHE 03	S	10	1	26	42	36
461465	KARA BRAHIM	10	147	ALLILIGUIA COTE GAUCHE 03	S	10	64	42	33	101
461466	KARA BRAHIM	10	147	ALLILIGUIA COTE GAUCHE 03	S	10	0	0	0	0
461467	BOUSSA AMAR	10	148	ALLILIGUIA 04	S	10	60	41	65	40
461468	LOUBAR ALI	10	144	ALLILIGUIA COTE DROITE 02	S	10	3	1	7	5
461469	GRAICHI BELAID	10	144	ALLILIGUIA COTE DROITE 02	S	10	54	96	179	116
461471	AIT SI AMER HOCINE	10	144	ALLILIGUIA COTE DROITE 02	S	10	0	1	0	1
461472	AIT SI AMER HOCINE	10	144	ALLILIGUIA COTE DROITE 02	S	10	84	61	76	137
461473	AIT SI AMER HOCINE	10	144	ALLILIGUIA COTE DROITE 02	S	10	26	57	64	65
461474	AIT SI AMER HOCINE	10	144	ALLILIGUIA COTE DROITE 02	S	10	17	30	24	41
461475	AIT SI AMER HOCINE	10	144	ALLILIGUIA COTE DROITE 02	S	10	0	0	4	0
461476	AIT SI AMER HOCINE	10	144	ALLILIGUIA COTE DROITE 02	S	10	0	1	10	0
461477	AIT SI AMER HOCINE	10	144	ALLILIGUIA COTE DROITE 02	S	10	20	18	17	17
461478	AIT SI AMER HOCINE	10	144	ALLILIGUIA COTE DROITE 02	S	10	0	0	3	0
461479	HERITIERS MERDAS	10	144	ALLILIGUIA COTE DROITE 02	S	10	75	86	102	90
461480	HAMARI MED SAID	10	147	ALLILIGUIA COTE GAUCHE 03	S	10	8	15	25	20
461481	TOUILB AISSA	10	144	ALLILIGUIA COTE DROITE 02	S	10	25	45	53	46
461482	TOUILEB AISSA	10	144	ALLILIGUIA COTE DROITE 02	S	10	71	84	70	69
461483	TOUILEB AISSA	10	144	ALLILIGUIA COTE DROITE 02	S	10	24	33	27	28
461484	TOUILEB AISSA	10	144	ALLILIGUIA COTE DROITE 02	S	10	30	43	42	36
461485	TOUILEB AISSA	10	144	ALLILIGUIA COTE DROITE 02	S	10	73	81	96	89
461486	TOUILEB AISSA	10	144	ALLILIGUIA COTE DROITE 02	S	10	20	20	30	14
461487	BELOUNIS SAMIR	10	143	ALLILIGUIA COTE DROIT01	S	10	45	44	44	14
461488	TOUILEB BRAHIM	10	143	ALLILIGUIA COTE DROIT01	S	10	65	55	67	59
461491	BANKADA MOHAMED BEN ALI	10	146	ALLILIGUIA COTE GAUCHE 02	S	10	56	70	69	62
461492	KHETTAB AISSA	10	143	ALLILIGUIA COTE DROIT01	S	10	37	47	64	55
461499	BOUKHALEF SOFIANE	10	143	ALLILIGUIA COTE DROIT01	S	10	68	82	86	60
461500	ZAMOUM MOHAMMED	10	144	ALLILIGUIA COTE DROITE 02	S	10	35	44	30	53
461501	OUCIF AZOUZ	10	144	ALLILIGUIA COTE DROITE 02	S	10	18	23	28	22
461502	HAMMOUCHE FATIHA VVE OUCIF	10	144	ALLILIGUIA COTE DROITE 02	S	10	58	56	57	51
461503	BALA AHMED	10	147	ALLILIGUIA COTE GAUCHE 03	S	10	0	0	0	0
461505	TALAHARI AMAR	10	144	ALLILIGUIA COTE DROITE 02	S	10	10	10	10	0
461506	MOUSSOUNI SAID	30	144	ALLILIGUIA COTE DROITE 02	S	10	0	0	0	0
461507	MOUHOUBI NAIMA	10	144	ALLILIGUIA COTE DROITE 02	S	10	43	31	54	48
461509	DJEKRIF FATIHA	10	144	ALLILIGUIA COTE DROITE 02	S	10	43	59	54	46
461510	HABET MENAOUER	10	144	ALLILIGUIA COTE DROITE 02	S	10	34	30	30	24
461511	BELKACEM REDOUANE	10	143	ALLILIGUIA COTE DROIT01	S	10	28	31	30	26
461512	SAIDI DJAMEL	10	144	ALLILIGUIA COTE DROITE 02	S	10	3	2	13	27
461513	RAMDANI ABDELWAHAB	10	144	ALLILIGUIA COTE DROITE 02	S	10	15	10	38	16
461514	BELKACEM KHALED	10	143	ALLILIGUIA COTE DROIT01	S	10	35	31	30	30
461515	HERZALLAH ABDELHAFID	30	144	ALLILIGUIA COTE DROITE 02	S	10	0	0	0	0
461516	BELKACEMI MOUNIR	10	148	ALLILIGUIA 04	S	10	15	0	1	19
461518	TALAHARI AMAR	10	145	ALLILIGUIA COTE GAUCHE 01	S	10	10	10	10	10
461519	TALAHARI AMAR	10	144	ALLILIGUIA COTE DROITE 02	S	10	0	10	10	0
461520	MERCHICHI MOURAD	10	143	ALLILIGUIA COTE DROIT01	S	10	0	0	0	0
461521	DABOUZ YOUCEF	10	147	ALLILIGUIA COTE GAUCHE 03	S	10	1	3	12	2
461522	DABOUZ YOUCEF	10	147	ALLILIGUIA COTE GAUCHE 03	S	10	25	80	125	36
461523	TIACHADINE SAMIR	10	145	ALLILIGUIA COTE GAUCHE 01	S	10	53	47	84	37
461524	TIACHADINE NABILA	10	145	ALLILIGUIA COTE GAUCHE 01	S	10	97	108	113	113
461525	RAHEM LOUNES	10	144	ALLILIGUIA COTE DROITE 02	S	10	17	20	17	19
461526	HAMALIT IMAD	10	145	ALLILIGUIA COTE GAUCHE 01	S	10	13	20	15	16
461527	BEN SOUNA MOHAMED	10	144	ALLILIGUIA COTE DROITE 02	S	10	80	90	80	64
461528	HAMDI FREIH	10	143	ALLILIGUIA COTE DROIT01	S	10	65	82	79	71
461529	MERIOULI YAMINA	10	148	ALLILIGUIA 04	S	10	30	10	34	15
461530	MECHOUET CHERIF	10	144	ALLILIGUIA COTE DROITE 02	S	10	54	77	51	65
461531	RAHEM KARIM	10	144	ALLILIGUIA COTE DROITE 02	S	20	30	0	0	0
461532	DJATI AZEDDINE	10	147	ALLILIGUIA COTE GAUCHE 03	S	10	24	34	22	37
461533	ATEK MOURAD	10	143	ALLILIGUIA COTE DROIT01	S	10	0	0	0	0
461534	DERGHAM ABDELHAMID	10	148	ALLILIGUIA 04	S	10	21	23	24	0
461535	TOUILEB AMAR FILS DE MOHAMED	10	143	ALLILIGUIA COTE DROIT01	S	10	86	73	85	83
461536	TOUILEB MOHAMED FILS DE AHMED	10	143	ALLILIGUIA COTE DROIT01	S	10	42	31	40	37
461537	BANMAH MOUSSA	10	146	ALLILIGUIA COTE GAUCHE 02	S	10	13	18	39	55
461538	SIOUANE ABDELHAK ET MADINA	10	144	ALLILIGUIA COTE DROITE 02	S	10	26	37	26	25
461539	SALHI KHADOUDJA	10	145	ALLILIGUIA COTE GAUCHE 01	S	10	25	25	25	25
461540	HAMALIT MOHAMED	30	145	ALLILIGUIA COTE GAUCHE 01	S	10	80			
461541	NAIT SLIMANI MOHAMED OURABAH	10	148	ALLILIGUIA 04	S	10	0	0	0	26
461542	BENMANSOUR ZOHRA	10	144	ALLILIGUIA COTE DROITE 02	S	30	8	10	25	23
461543	ANEB BELKACEM	10	144	ALLILIGUIA COTE DROITE 02	S	10	0	0	41	0
461544	ANEB BELKACEM	10	144	ALLILIGUIA COTE DROITE 02	S	10	34	41	38	44
461546	ADJOU MESSAOUDA	10	144	ALLILIGUIA COTE DROITE 02	S	10	0	0	23	10
461547	KADEM KENZA	10	144	ALLILIGUIA COTE DROITE 02	S	10	0	0	8	5
461548	KHALDI MOHAMED	10	144	ALLILIGUIA COTE DROITE 02	S	10	10	10	0	10
461549	LAKHDARI LAKHDER	10	144	ALLILIGUIA COTE DROITE 02	S	10	10	11	5	10
461550	BOUCHELIL ABDELKADER	10	144	ALLILIGUIA COTE DROITE 02	S	10	17	14	9	15
461551	KACI MOHAMED BRAHIM	10	144	ALLILIGUIA COTE DROITE 02	S	10	0	0	0	0
461552	RAHMOUNE OUALID	10	144	ALLILIGUIA COTE DROITE 02	S	10	0	0	0	0
461553	OUKIL RABAH	10	144	ALLILIGUIA COTE DROITE 02	S	10	41	40	39	48
461554	BELOUNIS MALIK	10	143	ALLILIGUIA COTE DROIT01	S	10	0	0	5	0
461555	BELOUZ MOHAMED	10	144	ALLILIGUIA COTE DROITE 02	S	10	15	20	20	58
461557	IRI SLIMANE FAROUK	10	145	ALLILIGUIA COTE GAUCHE 01	S	10	0	10	0	10
461558	KERROUCHE ABDELAZIZ	10	144	ALLILIGUIA COTE DROITE 02	S	10	24	31	19	27



461559	DELLI YAMINA	10	144	ALLILIGUIA COTE DROITE 02	S	10	33	42	42	35
461560	DOURKAME OMAR	10	146	ALLILIGUIA COTE GAUCHE 02	S	10	0	0	0	3
461561	BENSAIDANE DJAIDA	10	145	ALLILIGUIA COTE GAUCHE 01	S	10	30	30	30	30
461562	MAGMOUNE ASMA	10	143	ALLILIGUIA COTE DROIT01	S	10	1	2		
461563	LAYACHI ALLOU	10	143	ALLILIGUIA COTE DROIT01	S	10	0	4	21	0
461564	BENAISSA HOURIA	10	143	ALLILIGUIA COTE DROIT01	S	10	0	0	0	0
461565	KRAMDI RABEH	10	143	ALLILIGUIA COTE DROIT01	S	10	9	13	16	11
461566	SEDDIK RATIBA	10	143	ALLILIGUIA COTE DROIT01	S	10	28	3	14	1
461567	MOULAI SOUHILA	10	143	ALLILIGUIA COTE DROIT01	S	10	0	0	9	0
461568	SELLAM HOCINE	10	143	ALLILIGUIA COTE DROIT01	S	10	4	0	1	4
461569	MAMMERI NOUARA	10	143	ALLILIGUIA COTE DROIT01	S	10	0	0	8	0
461570	ATEK MOURAD	10	143	ALLILIGUIA COTE DROIT01	S	10	2	0	5	6
461571	AMIR MOHAMED	10	143	ALLILIGUIA COTE DROIT01	S	10	47	54	47	65
461572	KIDOUCHE MOHAMED	10	143	ALLILIGUIA COTE DROIT01	S	10	2	19	22	0
461573	MESSOUDI BOUALEM	10	143	ALLILIGUIA COTE DROIT01	S	10	0	0	1	0
461574	ATEK MOURAD	10	143	ALLILIGUIA COTE DROIT01	S	10	0	0	0	0
461575	AISSAOUI YUCEF	10	148	ALLILIGUIA 04	S	10	104	52	110	82
461577	BENMENNI MOHAMED SAID	10	145	ALLILIGUIA COTE GAUCHE 01	S	10	8	12	17	7
461578	OUCIF SAIDA	10	144	ALLILIGUIA COTE DROITE 02	S	10	15	21	17	11
461579	TELDJOUNE DJELLOUL	10	144	ALLILIGUIA COTE DROITE 02	S	10	0	4	19	16
461580	RETEM MOHAMMED NADIR	10	144	ALLILIGUIA COTE DROITE 02	S	10	59	56	73	63
461581	HALIFATI AMINE	10	143	ALLILIGUIA COTE DROIT01	S	10	20	143	40	30
461582	TELDJOUNE REDA	10	144	ALLILIGUIA COTE DROITE 02	S	10	25	29	29	26
461583	TELDJOUNE ABDELAZIZ	10	144	ALLILIGUIA COTE DROITE 02	S	10	8	9	15	12
461584	TELDJOUNE SOFIANE	10	144	ALLILIGUIA COTE DROITE 02	S	10	30	38	22	22
461585	SELMOUNI AHMED (VENTE MEUBLE)	40	145	ALLILIGUIA COTE GAUCHE 01	S	10	11			
461587	MEKERRI SAID	10	144	ALLILIGUIA COTE DROITE 02	S	10	140	150	190	160
461588	NEMIR DOUAOUA BELGACEM	10	144	ALLILIGUIA COTE DROITE 02	S	10	60	105	109	60
461589	SENOUSSAOUI AMINA	30	143	ALLILIGUIA COTE DROIT01	S	10	15			
461590	TOUILEB AISSA	30	144	ALLILIGUIA COTE DROITE 02	S	10	5			
461591	KHELIFI RABAH	10	144	ALLILIGUIA COTE DROITE 02	S		0	72	51	5
461592	MOUAS ABDERREZAK	10	144	ALLILIGUIA COTE DROITE 02	S	10	14	10	10	11
461593	KANOUNE MOHAMED	10	148	ALLILIGUIA 04	S	10	30	32	203	43
461594	MERAINANI NACERA	10	144	ALLILIGUIA COTE DROITE 02	S	10	104	76	95	90
461595	LAMARA SADEK	10	148	ALLILIGUIA 04	S	10	30	0	0	0
461596	BADAOUI ZOHRA	10	148	ALLILIGUIA 04	S	10	40	45	71	18
461597	BENOUADAH NACER EDDINE	10	148	ALLILIGUIA 04	S	10	35	35	25	0
461598	FARHI SAID	10	148	ALLILIGUIA 04	S	30	25	75	115	35
461599	GUENDOZI DALILA	10	148	ALLILIGUIA 04	S	30	25	70	168	35
461600	RAHMOUNE HAMID	10	148	ALLILIGUIA 04	S	10	50	200	300	350
461601	LAMARA ABDELKADER	10	148	ALLILIGUIA 04	S	10	30	33	129	65
461602	IZZA OURIDA	10	148	ALLILIGUIA 04	S	10	35	30	79	46
461603	AZIZIA SALIM	10	143	ALLILIGUIA COTE DROIT01	S	10	20	12	15	19
461604	ZIANE MOHAMED OUALID	10	145	ALLILIGUIA COTE GAUCHE 01	S		0	0	25	25
461605	KHELIFAOUI AHMED	10	144	ALLILIGUIA COTE DROITE 02	S	30	25	25	25	25
461606	BELHANAFI SAMIRA	10	148	ALLILIGUIA 04	S	10	35	0	0	103
461608	TALAOURAR HAMID	10	143	ALLILIGUIA COTE DROIT01	S	10	10	10	79	20
461610	LAGUEL FOUAD	10	144	ALLILIGUIA COTE DROITE 02	S	10	0	10	10	45
461612	REBAH KHALED	30	144	ALLILIGUIA COTE DROITE 02	S	10	16			
461613	BECHANE AMAR	10	144	ALLILIGUIA COTE DROITE 02	S	10	13	43	28	30
461614	DIAFI SADEK	10	144	ALLILIGUIA COTE DROITE 02	S	10	17	12	17	15
461615	SOLTANI AOMAR	10	144	ALLILIGUIA COTE DROITE 02	S	10	10	17	24	31
461616	HADDADOU ABDERRAZAK	10	144	ALLILIGUIA COTE DROITE 02	S	10	0	10	10	10
461619	KRITAS DERRADJI	10	145	ALLILIGUIA COTE GAUCHE 01	S		0	20	25	25
461620	ROUIDJALI SAMIR	10	144	ALLILIGUIA COTE DROITE 02	S	10	25	25	25	25
461621	ZOUAD ABDESSLAM	10	146	ALLILIGUIA COTE GAUCHE 02	S	10	0	1	97	64
461622	CHOUCHANE HACENE	10	147	ALLILIGUIA COTE GAUCHE 03	S	10	20	20	0	15
461626	HADDADOU ABDERREZAK	10	144	ALLILIGUIA COTE DROITE 02	S	10	0	10	10	10
461627	HADDADOU ABDERREZAK	10	144	ALLILIGUIA COTE DROITE 02	S	10	0	10	10	10
461628	HADDADOU ABDERREZAK	10	144	ALLILIGUIA COTE DROITE 02	S	10	0	10	10	10
461629	CHIKH ZAKARI	10	144	ALLILIGUIA COTE DROITE 02	S	10				30
461630	CHIKH CHERIF	10	144	ALLILIGUIA COTE DROITE 02	S	10				30
980066	BOUMAREF HAMID	30	148	ALLILIGUIA 04	S	10	15		20	20
BM0117	STATION ESSENCE NAFTAL	30	120	LOT CHATEAU D'EAU	S	10	204		8	10
BM0541	C T C EST	30	120	LOT CHATEAU D'EAU	S	10	31		25	0
BM0694	CHIKH ZAKARI	10	146	ALLILIGUIA COTE GAUCHE 02	S	10	40		1	5
461635	IRINISLIMANE MOHAMED	10	145	ALLILIGUIA COTE GAUCHE 01	S	30		10	2	9
461636	ZIANE MOHAMED OUALID	10	145	ALLILIGUIA COTE GAUCHE 01	S	10		0	25	25
461637	ZIANE MOHAMED OUALID	10	145	ALLILIGUIA COTE GAUCHE 01	S	10		0	25	25
461639	AHCOUR NASSIMA	10	144	ALLILIGUIA COTE DROITE 02	S	10			25	0
461640	BOUZID ISMAHANE	10	144	ALLILIGUIA COTE DROITE 02	S	10			25	0
461641	TAKHAROUBT KARIM	10	144	ALLILIGUIA COTE DROITE 02	S	10			25	6
461642	BOUTARFI AMAR	10	144	ALLILIGUIA COTE DROITE 02	S	10			25	5
461643	BOUTARFI AMAR	10	144	ALLILIGUIA COTE DROITE 02	S	10			25	0
461644	TAKHAROUBT ALI	10	144	ALLILIGUIA COTE DROITE 02	S	10			25	0
461645	BENAMRA KAHINA	10	144	ALLILIGUIA COTE DROITE 02	S	10			25	0
461646	CHIH IDRIS	10	144	ALLILIGUIA COTE DROITE 02	S	10			25	0
461647	CHABANE IDIR	10	144	ALLILIGUIA COTE DROITE 02	S	10			25	0
461648	BELABES TAWFIK	10	144	ALLILIGUIA COTE DROITE 02	S	10			25	0
461649	GHAZOUALI SACI	10	144	ALLILIGUIA COTE DROITE 02	S	10			25	0
461650	ACHOUR ISLAM	10	144	ALLILIGUIA COTE DROITE 02	S	10			25	14
461651	METIDJI MOHAMED	10	144	ALLILIGUIA COTE DROITE 02	S	10			25	0
461652	HAMIDOUCHE RADIA	10	144	ALLILIGUIA COTE DROITE 02	S	10			25	0
461653	KHADRAOUI MOHAMED	10	144	ALLILIGUIA COTE DROITE 02	S	10			25	0
461654	MAHREZ TAOUFIK	10	146	ALLILIGUIA COTE GAUCHE 02	S	10			10	10
461656	DJADDA MERBOUHA	10	144	ALLILIGUIA COTE DROITE 02	S	10			1	6
461657	DJADDA MERBOUHA	10	144	ALLILIGUIA COTE DROITE 02	S	10			25	0
461661	HAMADACHE SALIMA	10	144	ALLILIGUIA COTE DROITE 02	S	10			30	0
461662	KHELLOUFI ALI	10	143	ALLILIGUIA COTE DROIT01	S	10			12	10
461663	HAZEM AHMED	10	143	ALLILIGUIA COTE DROIT01	S	10			0	0
461664	MAHSEUR HACENE	10	143	ALLILIGUIA COTE DROIT01	S	10			0	0
461665	DJENIDI HANANE	10	143	ALLILIGUIA COTE DROIT01	S	10			2	5
461666	HADDOUCHE ABDERRAHMANE	10	143	ALLILIGUIA COTE DROIT01	S	10			0	0
461667	AKHZROUN AHCENE	10	143	ALLILIGUIA COTE DROIT01	S	10			0	0
461668	HADDOUCHE LILA	10	143	ALLILIGUIA COTE DROIT01	S	10			0	0
461669	BENAMRA M'HAMED	10	143	ALLILIGUIA COTE DROIT01	S	10			3	5
461670	BENAMRA M'HAMED	10	143	ALLILIGUIA COTE DROIT01	S	10			4	5
461671	BENAMRA M'HAMED	10	143	ALLILIGUIA COTE DROIT01	S	10			0	0
461672	BENAMRA M'HAMED	10	143	ALLILIGUIA COTE DROIT01	S	10			0	0



461673	BENAMRA M'HAMED	10	143	ALLILIGUIA COTE DROIT01	S	10			0	0
461674	BOUCHAIR MUSTAPHA	10	146	ALLILIGUIA COTE GAUCHE 02	S	10			5	101
461675	HEMISSI BACHIR	10	146	ALLILIGUIA COTE GAUCHE 02	S	30			5	0
461676	MERABET ABDELKRIM	10	146	ALLILIGUIA COTE GAUCHE 02	S	30			5	41
461678	ZEROUK DJAMEL	10	146	ALLILIGUIA COTE GAUCHE 02	S	10				0
461679	MADAOUJ AKILA	10	146	ALLILIGUIA COTE GAUCHE 02	S	10				20
461680	MEGRAD MIMI	10	146	ALLILIGUIA COTE GAUCHE 02	S	10				0
461681	CHABI LEILA SORAYA	10	146	ALLILIGUIA COTE GAUCHE 02	S	10				0
461682	MOUSSOUN RABAH	10	144	ALLILIGUIA COTE DROITE 02	S	10			20	20
461683	BOUDJELAL BOUBEKER	10	147	ALLILIGUIA COTE GAUCHE 03	S	10				0
461684	ROUANE KHEIR	10	146	ALLILIGUIA COTE GAUCHE 02	S	10				0
461685	GHEMIT AHMED	10	144	ALLILIGUIA COTE DROITE 02	S	10				0
461687	HAMALIT F.ZOHRA	10	144	ALLILIGUIA COTE DROITE 02	S	10				4
461689	TOUIEB AISSA	10	143	ALLILIGUIA COTE DROIT01	S	10				10
461690	YAHIAOUI AHMED	10	144	ALLILIGUIA COTE DROITE 02	S	10				11
461691	YAHIAOUI RABAH	10	144	ALLILIGUIA COTE DROITE 02	S	10				0
461692	LAGRAA KARIM	10	146	ALLILIGUIA COTE GAUCHE 02	S	10				0
461693	MEBARKI SID ALI	10	146	ALLILIGUIA COTE GAUCHE 02	S	10				0
461695	TOUIEB AISSA	10	143	ALLILIGUIA COTE DROIT01	S	10				10
461696	TOUIEB AISSA	10	143	ALLILIGUIA COTE DROIT01	S	10				10
461697	TOUIEB AISSA	10	143	ALLILIGUIA COTE DROIT01	S	10				10
461698	TOUIEB AISSA	10	143	ALLILIGUIA COTE DROIT01	S	10				10
461699	TOUIEB AISSA	10	143	ALLILIGUIA COTE DROIT01	S	10				10
461700	TOUIEB AISSA	10	143	ALLILIGUIA COTE DROIT01	S	10				10
461701	TOUIEB AISSA	10	143	ALLILIGUIA COTE DROIT01	S	10				10
461702	TOUIEB AISSA	10	143	ALLILIGUIA COTE DROIT01	S	10				10
461703	TOUIEB AISSA	10	143	ALLILIGUIA COTE DROIT01	S	10				10
461704	TOUIEB AISSA	10	143	ALLILIGUIA COTE DROIT01	S	10				10
461705	TOUIEB AISSA	10	143	ALLILIGUIA COTE DROIT01	S	10				10
461706	TOUIEB AISSA	10	143	ALLILIGUIA COTE DROIT01	S	10				10
461707	TOUIEB AISSA	10	143	ALLILIGUIA COTE DROIT01	S	10				10
461708	TOUIEB AISSA	10	143	ALLILIGUIA COTE DROIT01	S	10				10
461709	TOUIEB AISSA	10	143	ALLILIGUIA COTE DROIT01	S	10				10
461710	TOUIEB AISSA	10	143	ALLILIGUIA COTE DROIT01	S	10				10
461711	LOUAIL NIHAD	10	146	ALLILIGUIA COTE GAUCHE 02	S	10				0
Total							42 745	45 117	52 694	47 400