



Abandon progressif des produits en plastique à usage unique en région méditerranéenne



1^{ère} Réunion des Pairs

*We will start on time,
please get ready by...
On commencera à l'heure,
veuillez vous préparer ...*



Removing potential distractions

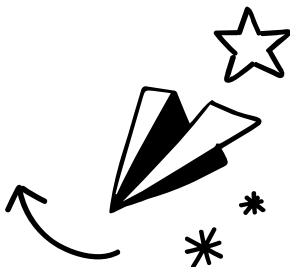
Fermez ce qui risque de vous distraire



Getting comfortable



Veuillez vous mettre à l'aise



Abandon progressif des produits en plastique à usage unique en région méditerranéenne



1ère Réunion des Pairs

9 Novembre 2020

Présenté par : SCP/RAC

ORDRE DU JOUR



**Water and
Environment Support**
in the ENI Southern Neighbourhood region

1. Comment travailler sur la plateforme virtuelle

2. Allocutions de bienvenue et d'ouverture

3. Introduction aux activités du projet WES en matière de produits à usage unique, échange P2P et équipe

4. On explore le rôle du Pair

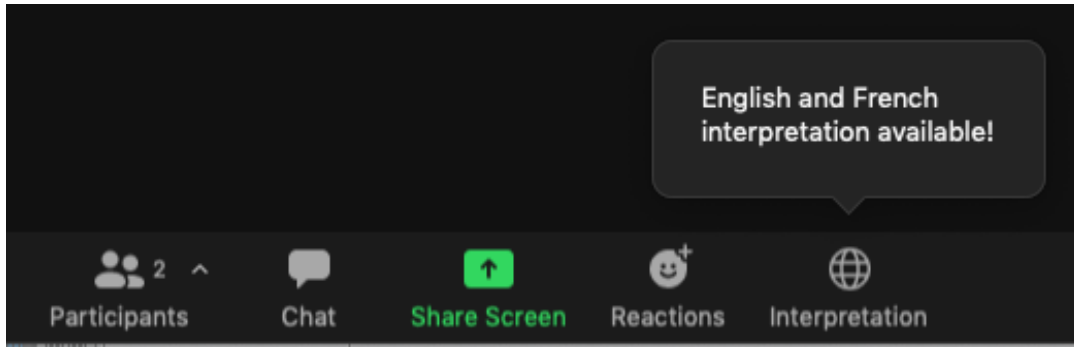
5. Webinaires de la formation régionale sur les PUU

6. Plan de travail pour l'échange entre pairs

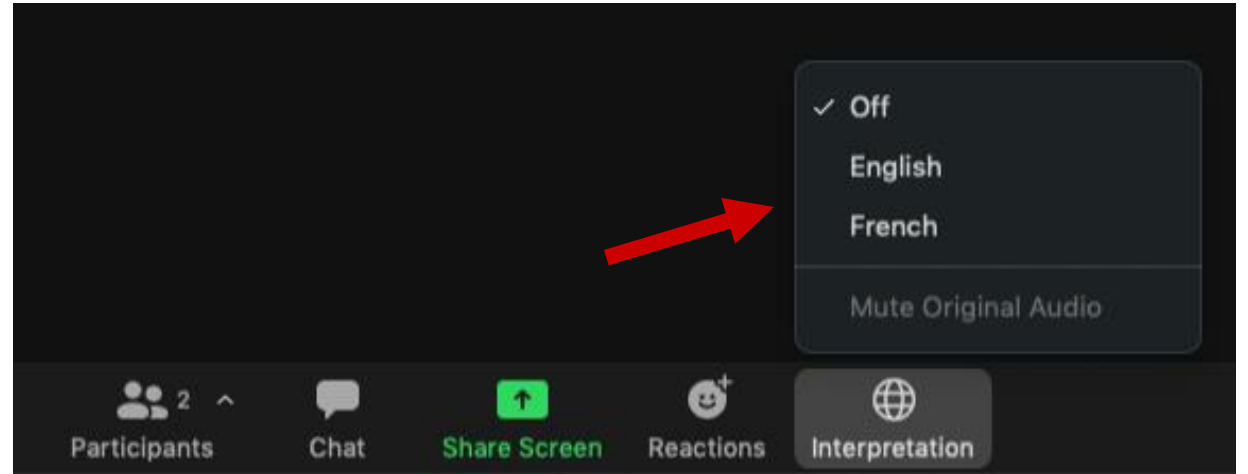
7. Clôture de la réunion



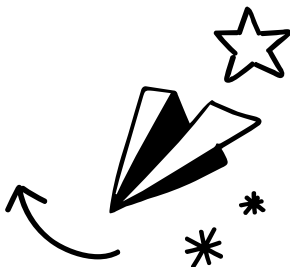
Select your language // Sélectionnez votre langue



1



2



Open CHAT box

Ouvrez converser

To: Everyone ▾

More ▾

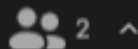
Type message here...



Unmute



Stop Video



Participants



Chat



Share Screen



Reactions



English

English

Leave Meeting



Activer



Arrêter vidéo



Participants



Converser



Partager l'écran



Reactions

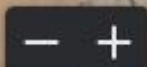
Français

Quitter

Write your **name** on the CHAT, and where you are connecting from

Inscrivez votre nom sur le CHAT, et d'où vous vous connectez

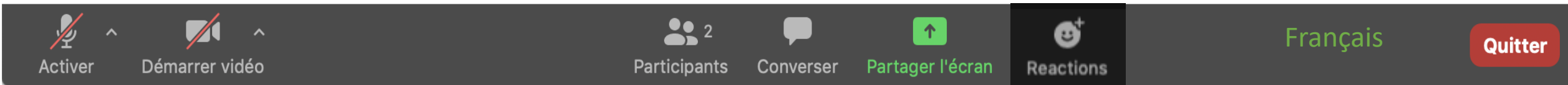
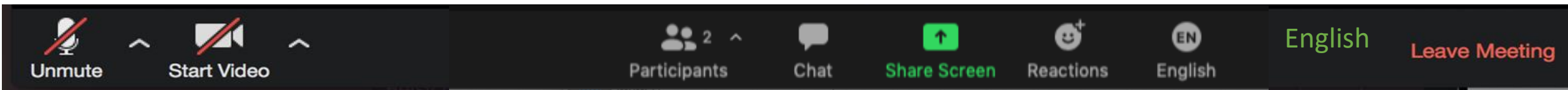
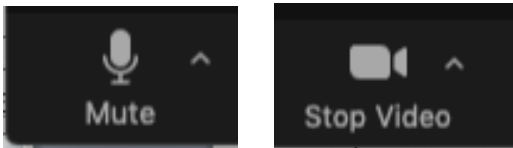




Camera and Microphone

Start Video and
microphone to say
hello!

*Allumez votre
caméra et
microphone et dites
bonjour!*





“

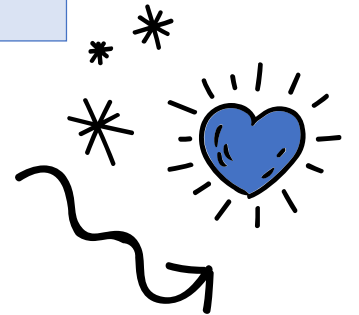
Either be visible, or be absent.

”

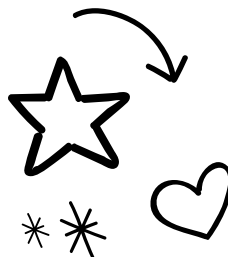
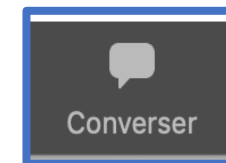
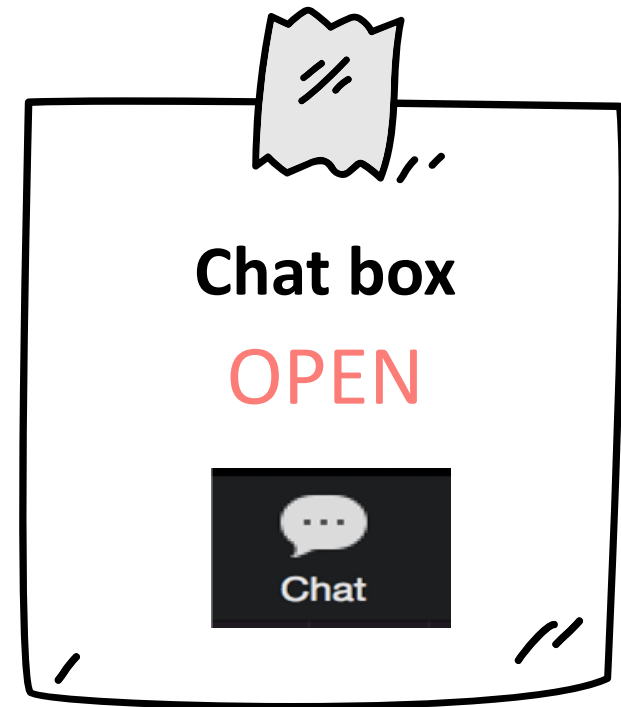
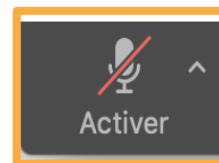
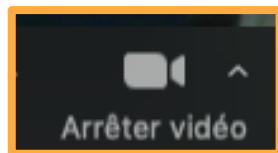
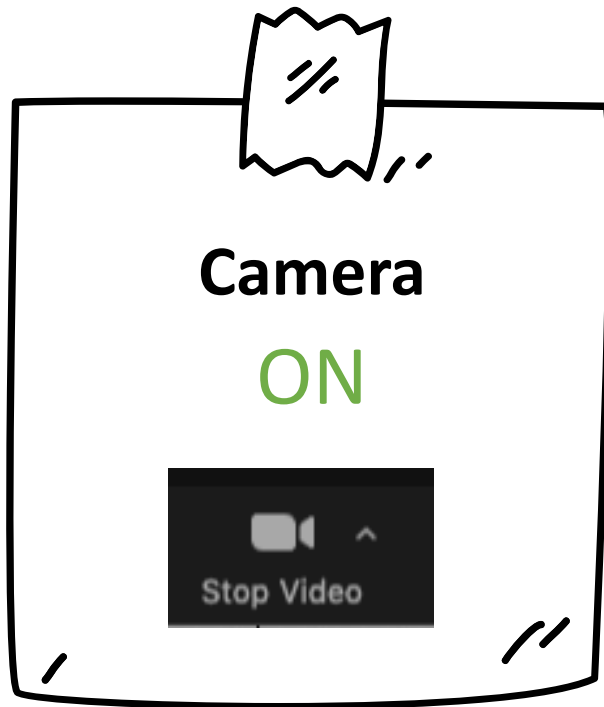
*Ama waa la muuqdaa
Ama waa la maqnaada*

—Somali proverb

Soyez visible ou soyez absent

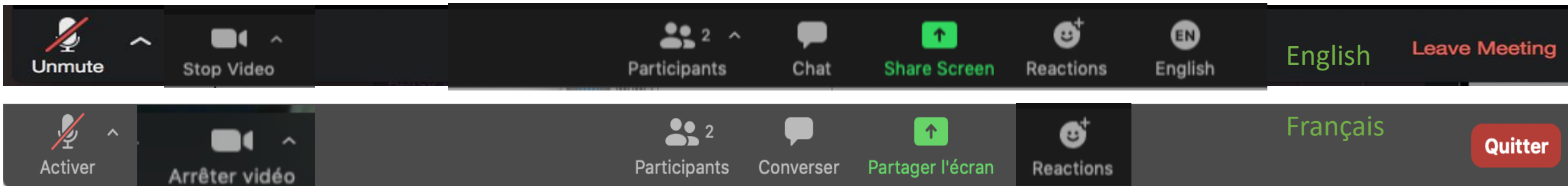


3 Rules/Règles



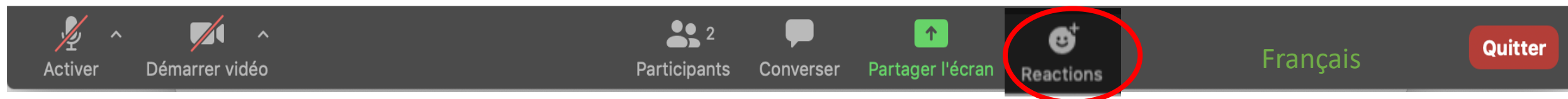
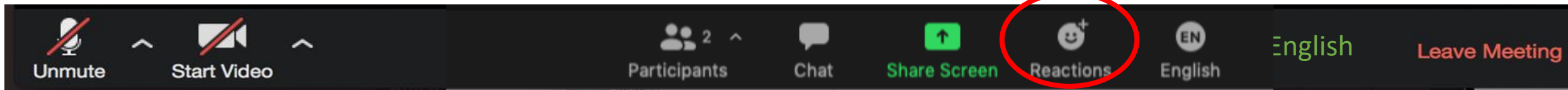
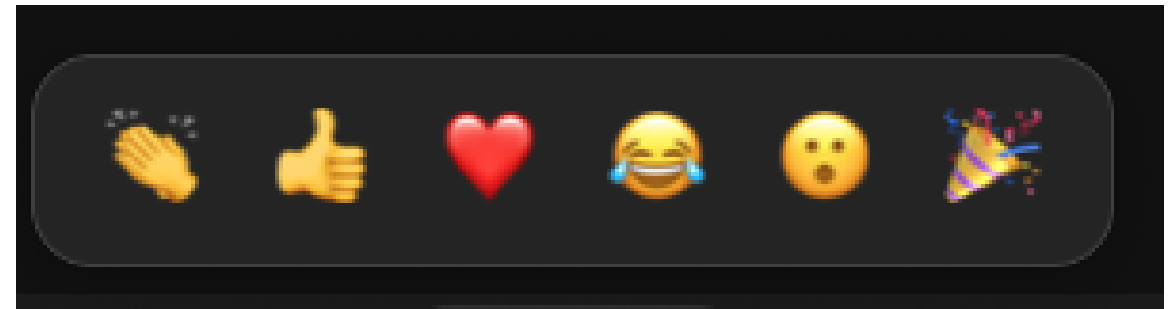
Video ON
Microphone MUTE
CHAT OPEN

Vidéo ALLUMÉ
Microphone MUET
Converser OUVERT



Make MORE
comments

Faites d'autres commentaires



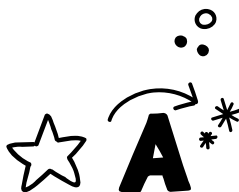
Rename
yourself

Renomez vous



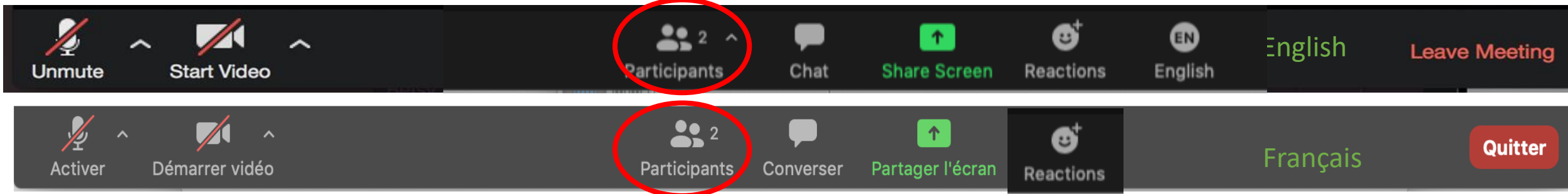
Name/Nom + Country/Pays

“Monica (Spain)”



Name/Nom + Country/Pays

“Monica (Spain)”



Speaker View

Intervenant actif

Helps you focus on the **speaker**
Vous aide à centrer l'attention sur l'orateur



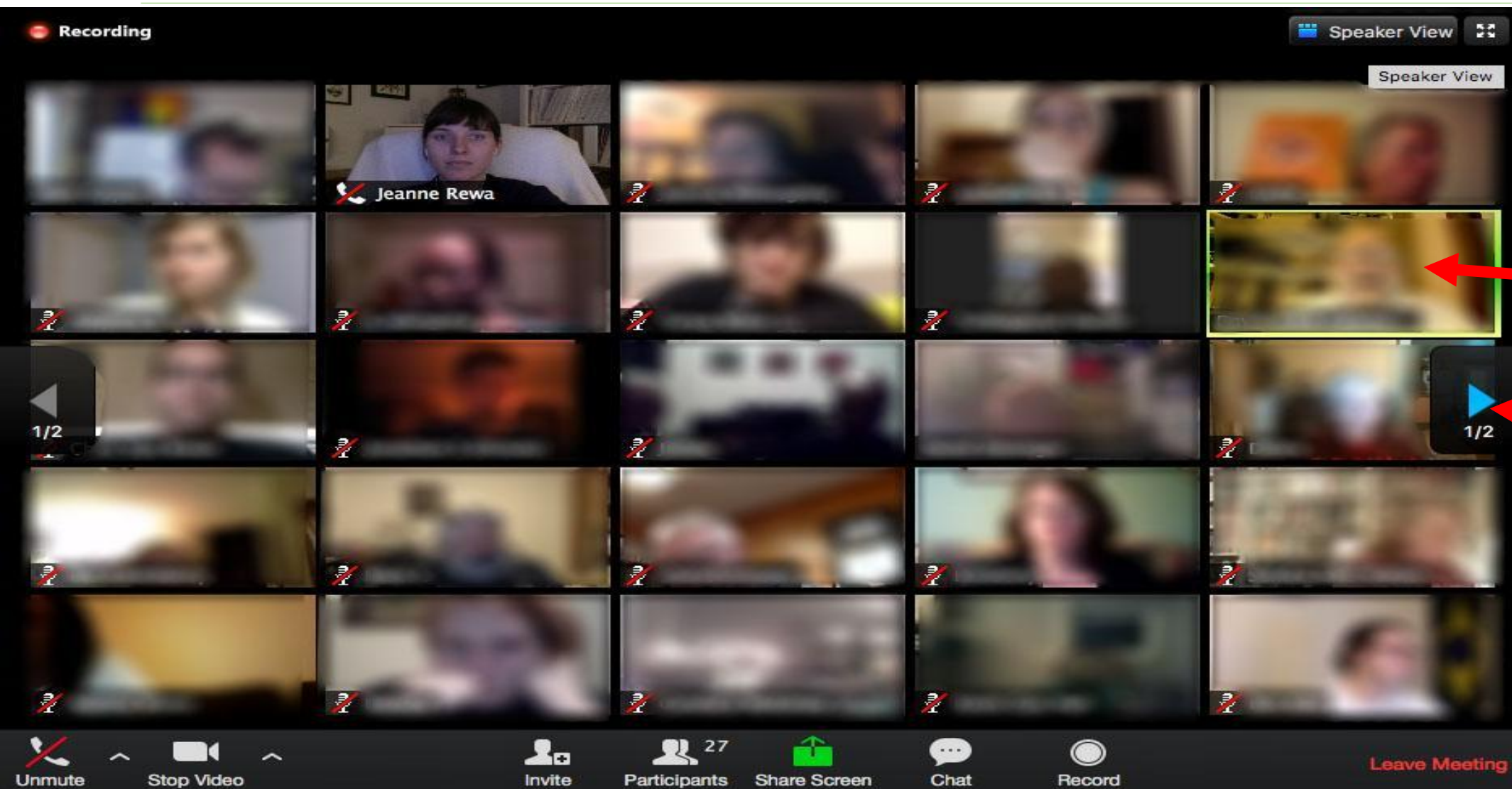
Change Views

More people

Gallery View Vue Galerie

You see everyone

Vous pourrez voir tout le monde



Changer
de vue

Qui parle
le plus fort

Plus de
personnes

Tool bar

Make sure you **screen sharing** Menu on top, shows you are in **side-by-side mode**

*Sur votre panneau vert en haut, dans 'Options d'affichage', assurez-vous d'activer le **mode côte à côte***

The screenshot shows the Zoom interface with the top bar displaying 'You are viewing Monica's screen'. The 'View Options' dropdown menu is open, showing various settings. The 'Side-by-side Mode' option is highlighted in blue at the bottom of the menu. Other options include 'Fit to Window', '50%', '100% (Original Size)', '150%', '200%', '300%', 'Français', 'Demande le contrôle à distance', 'Annoter', and 'Request Remote Control'. The 'Exit Full Screen' and 'Annotate' options are also visible.

The screenshot shows the Zoom bottom bar with various controls. The top bar is in English, and the bottom bar is in French. The 'Share Screen' button is highlighted in green. The 'Language' dropdown is set to 'English'.

| English | French |
|---------------|------------------|
| Unmute | Activer |
| Start Video | Démarrer vidéo |
| Participants | Participants |
| Chat | Converser |
| Share Screen | Partager l'écran |
| Reactions | Reactions |
| English | Français |
| Leave Meeting | Quitter |

ORDRE DU JOUR



**Water and
Environment Support**
in the ENI Southern Neighbourhood region

1. Comment travailler sur la plateforme virtuelle

2. Allocutions de bienvenue et d'ouverture

3. Introduction aux activités du projet WES en matière de produits à usage unique, échange P2P et équipe

4. On explore le rôle du Pair

5. Webinaires de la formation régionale sur les PUU

6. Plan de travail pour l'échange entre pairs

7. Clôture de la réunion



BIENVENUE



**Water and
Environment Support**
in the ENI Southern Neighbourhood region



ORDRE DU JOUR



**Water and
Environment Support**
in the ENI Southern Neighbourhood region

1. Comment travailler sur la plateforme virtuelle
2. Allocutions de bienvenue et d'ouverture
3. Introduction aux activités du projet WES en matière de produits à usage unique, échange P2P et équipe
4. On explore le rôle du Pair
5. Webinaires de la formation régionale sur les PUU
6. Plan de travail pour l'échange entre pairs
7. Clôture de la réunion



Objectifs de WES



**Water and
Environment Support**
in the ENI Southern Neighbourhood region

WES vise à protéger l'environnement et à améliorer la gestion des ressources rares en eau dans la région méditerranéenne. WES s'efforce à remédier aux questions liées à la prévention de la pollution et à l'utilisation efficiente de l'eau.

- *WES s'appuie sur l'expérience des précédents projets régionaux financés par l'UE (Horizon 2020 CB/MEP ; SWIM SM; SWIM-Horizon 2020 SM).*



Fiche d'identité de WES



**Water and
Environment Support**
in the ENI Southern Neighbourhood region

| Faits & chiffres | |
|--------------------|--|
| Pays partenaires : | Algérie, Egypte, Israël, Jordanie, Liban, Maroc, Libye, Palestine* et Tunisie |
| Valeur du projet : | 7 917 200 euros |
| Durée : | Mai 2019 – Mai 2023 (48 mois) |
| Equipe du projet : | Chef d'équipe : Prof. Michael Scoulllos, scoulllos@wes-med.eu Experte eau : Mme. Suzan Taha, taha@wes-med.eu Expert environnement : M. Anis Ismail, a.ismail@wes-med.eu Experte communication et réseautage : Mme. Pam van de Bunt, vandebunt@wes-med.eu Expert engagement des parties prenantes: Dr. Emad Adly, wes.gc@raednetwork.org |

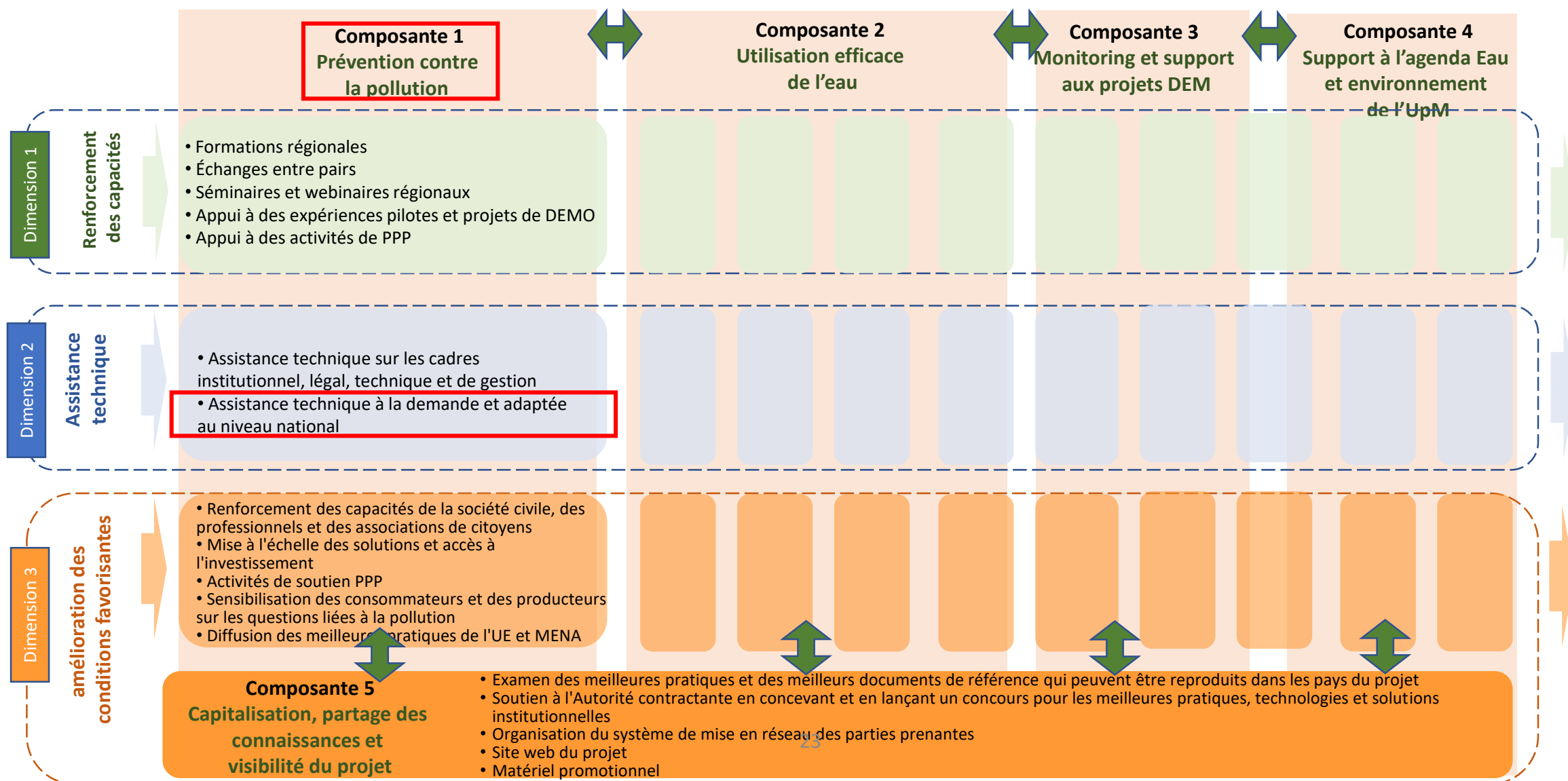
*Cette désignation ne doit pas être interprétée comme une reconnaissance d'un État de Palestine et est sans préjudice des positions individuelles des États membres sur cette question.



Architecture du projet WES



**Water and
Environment Support**
in the ENI Southern Neighbourhood region



ACTIONS RÉGIONALES EN MATIÈRE DE PRÉVENTION DE LA POLLUTION, POUR LUTTER CONTRE LA POLLUTION PLASTIQUE ET LES DÉCHETS MARINS ET TRAITER LES PLASTIQUES À USAGE UNIQUE

Thème 1: Pollution due au plastique et les déchets marins

ACTIVITES NATIONALES : JORDANIE, MAROC, EGYPTE, LIBAN

REGIONALE 1
REDUCTION
DES PUU

COMPOSANTE
P2P

VISITE
TECHNIQUE

REGIONALE 2
COMPRENDRE ET
AJIR SUR LA
QUESTION DES
MICROPLASTIQUES

COMPOSANTE
P2P

VISITE
TECHNIQUE

MARINE
LITTER
MED

CONVEN
TION de
BÄLE

SWITCH
MED

EU
Plastics
strategy

UpM
Declarat
ion

EU
Stratégie
Marine

PLASTIC
BUSTERS

UNEP
MAP

3. Introduction aux activités du projet WES en matière de produits à usage unique, échange P2P et équipe



Water and
Environment Support
in the ENI Southern Neighbourhood region

Domaines de travail



Recherche



Politique



Collaboration
Regionale



Renforcement des
capacités

Activités



Collaboration entre
Pairs



Webinaires Formation
Régionale

ACTEURS CLÉS



Pairs

3. Introduction aux activités du projet WES en matière de produits à usage unique, échange P2P et équipe

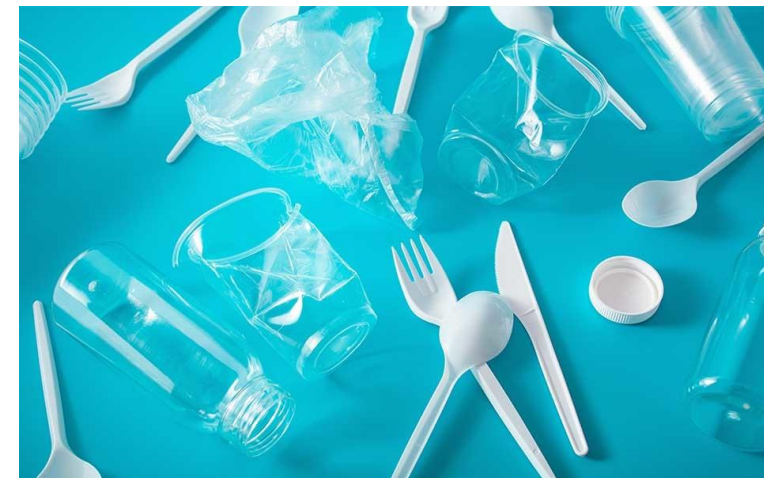


**Water and
Environment Support**
in the ENI Southern Neighbourhood region

RE-1 Abandon PUU en méditerranée

OBJECTIFS:

- ✓ Support aux pays partenaires du WES pour la formulation d'instruments politiques pour la réduction de PUUs.
- ✓ Co-développement des lignes directrices relatives aux PUU en région méd.
- ✓ Facilitation du processus d'échange entre pairs pour permettre l'échange d'expériences et le transfert des connaissances sur la réduction des PUU.



APERÇU DE L'ACTIVITÉ



**Water and
Environment Support**
in the ENI Southern Neighbourhood region

Nomination
des Pairs

Enquête

Réunion 1
P2P

Réunion 2
P2P

Réunions Individuelles

Réunion 3
P2P

**FORMATION RÉGIONALE:
4 MODULES / WEBINAIRES**

Élaboration des
Lignes directrices
relatives aux PUU

Étude de
base

Ébauche des
lignes
directrices PUU
revision par les
pairs

Lignes
directrices PUU
revision
Réunion
SCP/RAC Points
Focaux

September

October

November

December 2020

January 2021

February 2021

March 2021

June 2021



P2P ÉQUIPE DE COORDINATION



**Water and
Environment Support**
in the ENI Southern Neighbourhood region

| Name | Role |
|-------------------------------------|--|
| M. Pedro Fernández | P2P Coach et expert technique : <ul style="list-style-type: none">• Préparer le contenu technique des réunions• Point d'assistance "helpdesk", connecter les ressources |
| Mme. Mónica Sánchez de Ocaña | Facilitation des réunions |
| Mme. Marta Junquera | Communication et logistique |



ORDRE DU JOUR



**Water and
Environment Support**
in the ENI Southern Neighbourhood region

1. Comment travailler sur la plateforme virtuelle

2. Allocutions de bienvenue et d'ouverture

3. Introduction aux activités du projet WES en matière de produits à usage unique, échange P2P et équipe

4. On explore le rôle du Pair

5. Webinaires de la formation régionale sur les PUU

6. Plan de travail pour l'échange entre pairs

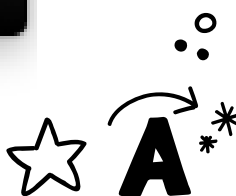
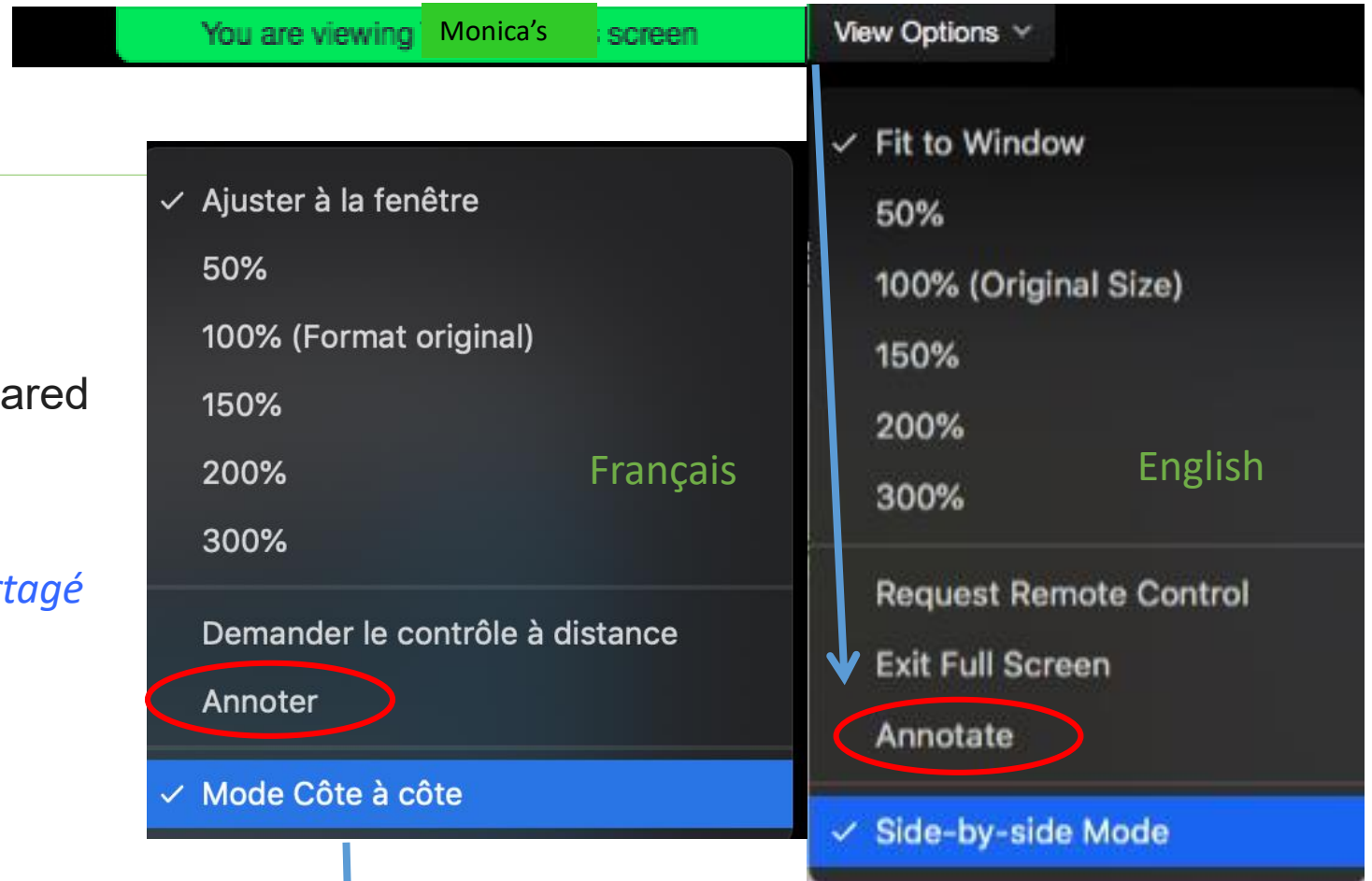
7. Clôture de la réunion

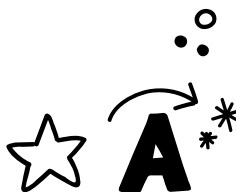
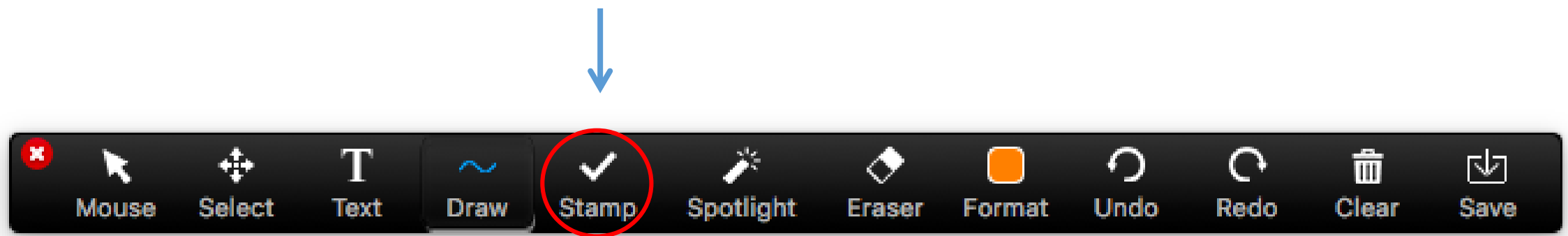


Annotate:

Adding small notes to someone's shared screen

Ajouter des petites notes sur l'écran partagé d'une personne





Peer's role

- **Sharing and learning** from other peer's experiences
- Providing **written feedback** to the regional **Mediterranean guidelines on SUP** under development
- **Proposing specific topics to be discussed** with others peers and coach
- **Sharing my country's experience** with the WES Project coach and technical experts
- **Shaping** meeting **Agendas** (*topics, speakers, etc.*)
- Directly participating in **running meetings** (*moderating a session, presenting an experience...*)

—

Rôle du Pair

- **Partage et apprentissage des expériences** d'autres pairs
- Formuler des **observations** sur «Lignes directrices relatives aux PUU» en cours
- Proposer des **sujets spécifiques à discuter** avec d'autres pairs et coach
- **Partager mon expérience** avec le coach du projet WES et les experts techniques
- Contribuer à **développer l'agenda** des réunions (*sujets, speakers, etc.*)
- Participer activement dans **la conduction des réunions** (*modération, présentation de cas*)

Peer's role

Survey feedback: 16 peers contacted , 13 responses

- 100% • **Partage et apprentissage des expériences des autres**
- 72% • Formuler des observations sur le projet en élaboration de «Lignes directrices relatives aux PUU» du PNUE/PAM
- **Proposer des sujets spécifiques à discuter avec d'autres pairs et coach**
- 63% • **Partager mon expérience individuellement avec le coach du projet WES et les experts techniques**
- 54% • Contribuer à développer l'agenda de la formation régionale, les speakers, etc.
- 18% • Participer activement pendant la formation à travers la modération ou la présentation de sessions formatives
- 18%

ORDRE DU JOUR



**Water and
Environment Support**
in the ENI Southern Neighbourhood region

1. Comment travailler sur la plateforme virtuelle

2. Allocutions de bienvenue et d'ouverture

3. Introduction aux activités du projet WES en matière de produits à usage unique, échange P2P et équipe

4. On explore le rôle du Pair

5. Webinaires de la formation régionale sur les PUU

6. Plan de travail pour l'échange entre pairs

7. Clôture de la réunion



5. Webinaires de la formation régionale sur les PUE



**Water and
Environment Support**
in the ENI Southern Neighbourhood region

CONSIDERATIONS GÉNÉRALES

- D'un atelier régional aux **webinaires de formation en ligne**
- Groupe cible: pairs + représentants du secteur privé et des OSC. Pays WES + Balkans occidentaux + Turquie
- Calendrier: janvier-février 2021
- La durée totale de la formation virtuelle sera de 8 heures de webinaires (4 sessions, 1 session chaque 2 semaines)
- Les webinaires comprendront des exercices, ainsi que des exercices avant et après le webinaire
- Le développement des webinaires sera piloté par une équipe de coordination



5. Webinaires de la formation régionale sur les PUU



**Water and
Environment Support**
in the ENI Southern Neighbourhood region

Votre retour d'information est clé.



- Compréhension générale des PUU prioritaires dans votre contexte
- Quelques fausses idées sur les mesures politiques pertinentes pour chaque PUU.

INTERETS

- Apprendre d'autres pays qui ont déjà de l'expérience
- Collaboration à travers la chaîne de valeur
- L'utilisation d'instruments économiques
- L'utilisation d'analyses d'impact de différentes options politiques

DISPONIBILITÉ

- Disponibilité d'1 heure par semaine
- Préférence 2h tous les 15 jours



5. Webinaires de la formation régionale sur les PUU



**Water and
Environment Support**
in the ENI Southern Neighbourhood region

Webinaire 1. Les problématiques des plastiques à usage unique

- Termes et définitions de base liés aux PUU
- Production et consommation de PUU
- Quantités, types, voies, sources et impacts des déchets marins en Méditerranée
- Implications de la pandémie COVID-19

Webinaire 2. Réponses aux plastiques à usage unique

- Alternatives aux PUU: approche d'analyse du cycle de vie, gestion de fin de vie
- Mesures politiques: description et faisabilité
- Initiatives privées concernant les PUU
- Statut d'adoption des mesures (Med)



5. Webinaires de la formation régionale sur les PUb



**Water and
Environment Support**
in the ENI Southern Neighbourhood region

Webinaire 3. Explorer la faisabilité et l'impact des mesures en Méditerranée

- Plongez dans le «Rapport de situation de référence» (4 pays comme études de cas)
- Analyse d'impact des mesures politiques
- Groupes de discussion

Webinaire 4. Vers des directives régionales

- Réfléchir à une feuille de route pour s'attaquer aux SUP
- Étapes de mise en œuvre des mesures
- Définir le champ d'application des lignes directrices



Fonctions et rôles de l'équipe de coordination



**Water and
Environment Support**
in the ENI Southern Neighbourhood region

1. Membres

- Experts techniques
- Experts méthodologiques
- Prestataires logistiques

- Représentation des pairs (à partir de la 2e réunion)

2. Rôles et fonctions

- Piloter le processus global de formation
- Approuver l'ordre du jour de la formation
- Approuver le plan de facilitation pour la formation
- Aider à mobiliser les acteurs clés pour aider la formation à réussir (orateurs, fournisseurs technologiques, interprètes, participants)



5. Webinaires de la formation régionale sur les PUb



**Water and
Environment Support**
in the ENI Southern Neighbourhood region

Tâches à venir pour l'équipe de coordination:

Réunion pour convenir du contenu final et des exercices des webinaires
(décembre 2020)

Réunion pour évaluer le succès des webinaires (mars 2021)

Souhaitez-vous devenir membre de
l'équipe de coordination?



ORDRE DU JOUR



**Water and
Environment Support**
in the ENI Southern Neighbourhood region

1. Comment travailler sur la plateforme virtuelle

2. Allocutions de bienvenue et d'ouverture

3. Introduction aux activités du projet WES en matière de produits à usage unique, échange P2P et équipe

4. On explore le rôle du Pair

5. Webinaires de la formation régionale sur les PUU

6. Plan de travail pour l'échange entre pairs

7. Clôture de la réunion



6. Plan de travail pour l'échange entre pairs



**Water and
Environment Support**
in the ENI Southern Neighbourhood region

Objectifs de l'activité P2P

- Partager les connaissances entre pairs sur les défis liés aux PUU
- Partager l'expertise sur les solutions pour gérer et réduire les PUU
- Stimuler la coopération sud-sud (et nord-sud)
- Construire des relations et des échanges durables
- Contribuer au procès d'élaboration des lignes directives en PUU



6. Plan de travail pour l'échange entre pairs



**Water and
Environment Support**
in the ENI Southern Neighbourhood region

Comment allons-nous travailler?

- Rencontres
- Travaux préparatoires aux réunions
- Contacter le coach par e-mail
- Dossier partagé

Els meus fitxers > **WES P2P single use plastics**



Nom ▾



1st meeting



2nd meeting



Background info WES P2P



RE-1-P2P_ Workplan_Final_EN.pdf



RE-1-P2P_ Workplan_Final_FR.pdf



6. Plan de travail pour l'échange entre pairs



**Water and
Environment Support**
in the ENI Southern Neighbourhood region



Contenu des réunions:

- Études de cas
- Plateformes collaboratives
- Révision des directives régionales



6. Plan de travail pour l'échange entre pairs



**Water and
Environment Support**
in the ENI Southern Neighbourhood region

Contenu de la 2ème Réunion P2P:

- Présentation d'études de cas par des pairs
- Plateformes collaboratives disponibles (coach)
- Faire correspondre les besoins avec les contacts
- Confirmation du calendrier des webinaires de formation



6. Plan de travail pour l'échange entre pairs



**Water and
Environment Support**
in the ENI Southern Neighbourhood region

ÉTUDES DE CAS

“Une mesure politique, ou une initiative privée, portant sur des questions liées aux PUU”

- disponibilité de documents de base
- des informations claires sur la manière dont la mesure a été mise en œuvre
- **impact** de la mesure
- défis de mise en œuvre.
- Travail préparatoire:
 - Cas disponibles dans le dossier partagé
 - Formulaire en ligne pour identifier et hiérarchiser les études de cas
 - Sélection d'études de cas à présenter



7. Clôture



**Water and
Environment Support**
in the ENI Southern Neighbourhood region

Date pour la prochaine réunion

- Jeudi 10 décembre 12-13: 30 CET





**Water and
Environment Support**
in the ENI Southern Neighbourhood region

- Merci et à bientôt!

