

## Amélioration de l'efficacité de l'utilisation de l'eau en agriculture: Activité N° : N-W-TN-1



Réunion de démarrage  
par vidéo-conférence

4 Novembre 2020, Tunis, Tunisie



# Water and Environment Support

in the ENI Southern Neighbourhood region

## Amélioration de l'efficacité de l'utilisation de l'eau en agriculture: Activité N° : N-W-TN-1:

Réunion de démarrage par vidéo-conférence  
4 Novembre 2020, Tunis, Tunisie

## Aperçu sur le Projet Water and Environment Support – Appui à l'eau et à l'environnement (WES)

Presenté par: Suzan TAHA, Expert Principal Eau WES





- WES vise à **protéger l'environnement** et à **améliorer la gestion des ressources rares en eau** dans la région méditerranéenne.
- WES s'efforce de répondre aux besoins des pays partenaires **de créer un environnement propice** ainsi que de **renforcer les capacités des parties prenantes** dans les pays pour remédier aux questions liées à la **prévention de la pollution** et à l'**utilisation efficiente de l'eau**.
- WES s'appuie sur l'**expérience des précédents projets régionaux financés par l'UE** (Horizon 2020 CB/MEP ; SWIM SM ; SWIM-Horizon 2020 SM).



# Fiche d'identité de WES



**Water and Environment Support**  
in the ENI Southern Neighbourhood region

Faits & chiffres	
Pays partenaires :	Algérie, Egypte, Israël, Jordanie, Liban, Maroc, Libye, Palestine* et Tunisie
Valeur du projet :	7 917 200 euros
Durée :	Mai 2019 – Mai 2023 (48 mois)
Equipe du projet :	<p><b>Chef d'équipe :</b> Prof. Michael Scoullos, scoullos@wes-med.eu</p> <p><b>Experte eau :</b> Mme. Suzan Taha, taha@wes-med.eu</p> <p><b>Expert environnement :</b> M. Anis Ismail, a.ismail@wes-med.eu</p> <p><b>Experte communication et réseautage :</b> Mme. Pam van de Bunt, vandebunt@wes-med.eu</p> <p><b>Expert engagement des parties prenantes:</b> Dr. Emad Adly, wes.gc@raednetwork.org</p>
Points Focaux (Tunisie):	<p><b>Point Focal WES (Eau) :</b> Prof. Hamadi HABAIEB, Directeur général Bureau de Planification et des Equilibres Hydrauliques, Ministère d'Agriculture, des Ressources Hydrauliques et de la Pêche</p> <p><b>Point Focal WES (Environnement):</b> Mme Sabria BNOUNI BEN AMMAR, Directrice de la Coopération Internationale et du Partenariat (Développement Durable), Ministère des Affaires locales et de l'environnement</p>



# Fiche d'identité de WES



**Water and Environment Support**  
in the ENI Southern Neighbourhood region

## Notre Consortium



LDK Consultants Global EEIG (Leader)



Mediterranean Information Office for Environment, Culture and Sustainable Development (MIO-ECSDE)



Arab Network for Environment and Development (RAED)



Association of Cities and Regions for Sustainable Resource Management (ACR+)



CIHEAM – Mediterranean Agronomic Institute of Bari (CIHEAM Bari)



Gopa Infra GmbH



Ramboll Denmark A/S



Royal HaskoningDHV



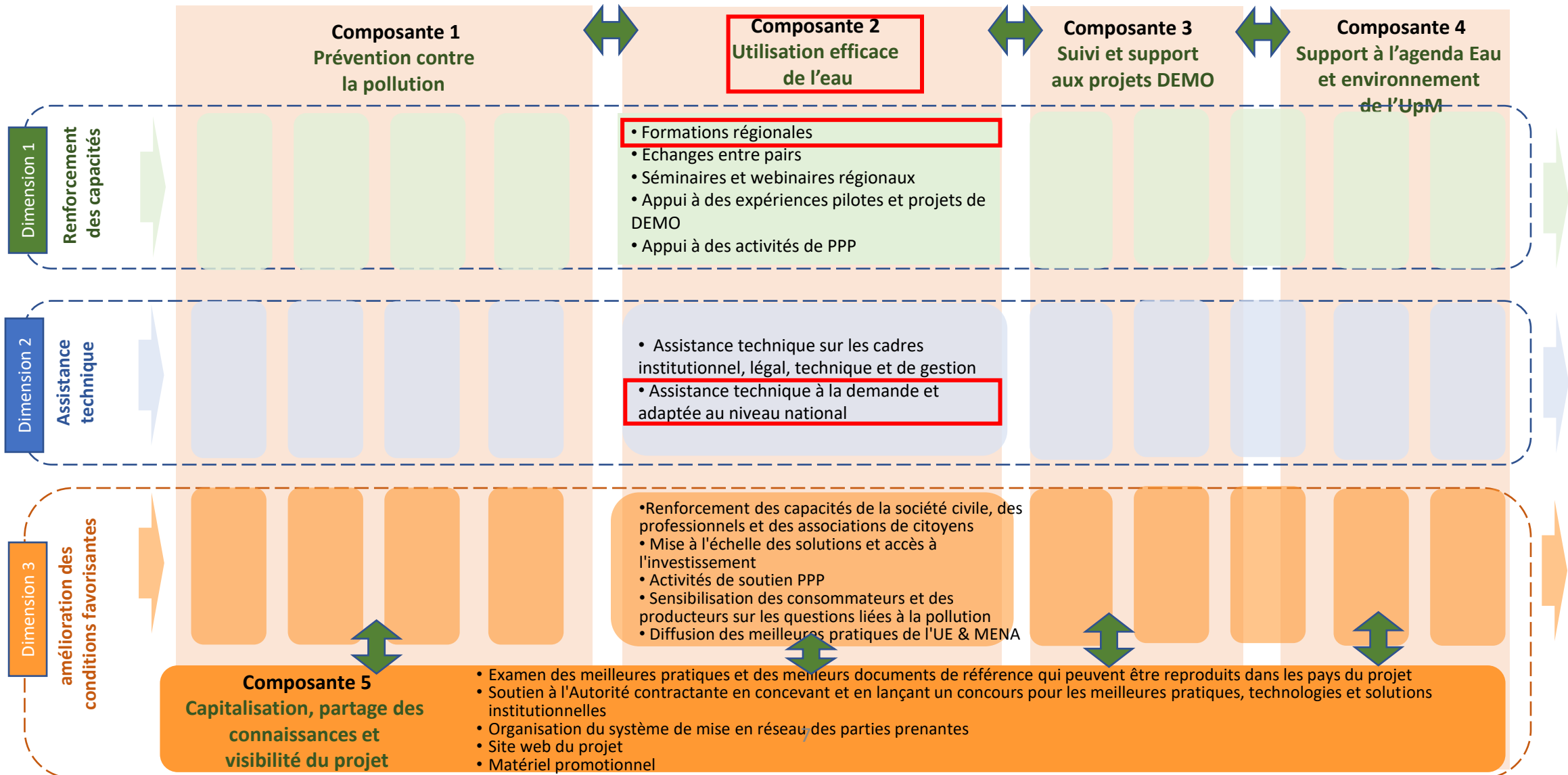
Regional Activity Centre for Sustainable Consumption and Production (ARC-SCP/RAC) of UN Environment/Mediterranean Action Plan



# Project Architecture



**Water and Environment Support**  
in the ENI Southern Neighbourhood region



# Assistance technique, Renforcement des capacités, Réseaux entre les parties prenantes



**Water and Environment Support**  
in the ENI Southern Neighbourhood region

## • Niveau régional :

### ✓ 20 activités régionales

formations/ateliers, voyages d'étude dans des pays européens ou du Sud de la Méditerranée, webinaires et échanges guidés entre pairs).

#### *Formations regionales :*

*8 sur l'eau, 8 sur l'environnement, 4 Horizontales*

#### *Visites d'études à l'étranger:*

*4 à 8 visites d'études*

#### *Echanges entre pairs:*

*10 exercices d'échange entre pairs combines avec 4 Webinaires*

## ■ Niveau national :

✓ 4 activités nationales dans chaque pays partenaire (2 sur l'eau et 2 sur l'environnement).

✓ 2 réunions nationales de WES jouant le rôle de plateformes de collaboration, pour évaluer les progrès, planifier les prochaines étapes, etc.





# Activitiés du projet

## Composante 2 - Activités Régionales

- **RW-1-REG:** Formation sur l'application pratique du lien **eau-énergie-alimentation-écosystèmes** et politiques et réglementations connexes WEFE
- **RW-2-REG:** Formation sur la **comptabilité de l'eau** (water accounting)
- **RW-3-REG /RW-3-P2P:** RC sur la gestion de la demande en eau (GDE)
- **RW-4-REG / RW-4-P2P:** RC sur les ressources en eau non conventionnelles en se concentrant sur la **récupération de l'eau, y compris par la rétention et la recharge des aquifères avec les eaux pluviales**
- **RW-5-REG/RW-5-ST :** RC sur le **Traitement des eaux usées pour réutilisation**
- **RW-6-REG/RW-6-P2P/RW-6-ST:** Formation sur la **Gestion d'Eau Non-Facture (ENF)**
- **RW-7- REG/RW-7-ST:** Formation des AUE sur la **gestion et les pratiques optimales de l'irrigation** en utilisant des méthodes d'irrigation appropriées pour améliorer l'efficacité de l'irrigation et la fertilité des sols







# Activités du projet

## Composante 2 - Activités Régionales horizontales

- **HW-1-REG/HW-1-P2P:** Renforcement des capacités sur les **PPP**, l'entrepreneuriat dans l'économie verte / bleue et les **services bancaires pour le secteur de l'eau / des eaux usées**
- **HE-3-REG:** Éduquer pour le développement durable: se concentrer sur **le traitement pour la réutilisation des eaux usées et les ressources non conventionnels en eau**





# Activités du projet

## Composante 2 – Assistance technique (Tunisie)

- **N-W-TN-1:** Amélioration de l'efficacité de l'utilisation de l'eau en agriculture

*Entamée en Novembre 2020 avec l'a DG/GREE pour partenaire*

- **N-W-TN-2:** Risque de sédimentation des réservoirs et mesures d'atténuation en faveur de la durabilité en Tunisie: Etude de l'envasement de deux barrages tunisiens (Barrage Siliana et barrage Lebna)

*TdR préparé et approuvé par la délégation de l'UE, mais en attente d'identification de l'expert local*





**Water and  
Environment Support**  
in the ENI Southern Neighbourhood region

**Merci pour votre attention**



# Water and Environment Support

in the ENI Southern Neighbourhood region

Amélioration de l'efficacité de l'utilisation de l'eau en agriculture:

Activité N° : N-W-TN-1:

Réunion de démarrage par vidéo-conférence

4 Novembre 2020, Tunis, Tunisie



## Contexte général du projet et actions proposées

Présenté par: Najet Gharbi, Directrice - Direction Générale du Génie Rural et de l'Exploitation des Eaux- MARHP- Tunisie



# Qui sommes nous ?



**Water and  
Environment Support**  
in the ENI Southern Neighbourhood region

La Direction Générale du Génie Rural et de l'Exploitation des Eaux (DGGREE) est une institution technique au sein du MARHP de la Tunisie. Ses attributions sont les suivantes:

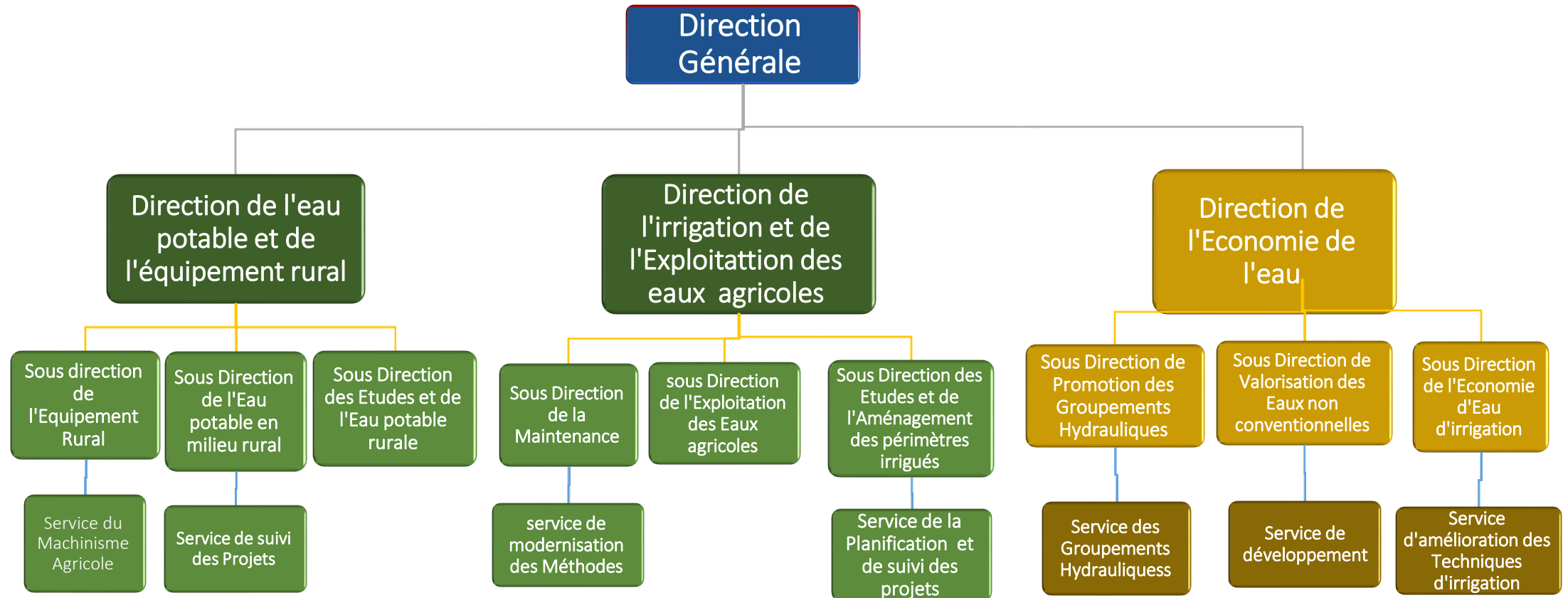
- Réaliser les études stratégiques, formuler les politiques et élaborer les plans quinquennaux (avec les régions) relatifs au secteur du génie rural et de l'exploitation des eaux
- Planifier, suivre et évaluer les projets d'aménagements hydro-agricoles (irrigation et drainage) et les programmes d'exploitation et maintenance des ouvrages et des équipements hydrauliques dans les PPI et concevoir les méthodes technico-économiques y afférents
- Rationaliser l'utilisation des eaux (économie d'eau, pilotage de l'irrigation), valoriser les eaux non conventionnelles en irrigation, et étudier et mettre en œuvre les instruments de la gestion de la demande (tarification, économie d'eau) et promouvoir la gestion des SEAEPR et d'irrigation par les (GDA)
- Elaborer les programmes d'approvisionnement en eau potable des zones rurales, coordonner avec la SONEDE les programmes d'eau potable en milieu rural et suivre et évaluer les projets y afférents
- Coordonner les programmes d'infrastructure rurale et étudier les aspects technologiques et économiques en matière de machinisme agricole en vue d'encourager la mécanisation dans le domaine agricole



# Organigramme de la DGGREE



**Water and Environment Support**  
in the ENI Southern Neighbourhood region



# Contexte général de l'action :



**Water and  
Environment Support**  
in the ENI Southern Neighbourhood region

- La Tunisie est un pays méditerranéen à ressources limitées avec une pluviométrie irrégulière dans le temps et l'espace
- Pénurie d'eau récurrente et plus fréquente ces dernières années accentuée par les changements climatiques
- Demande en eau croissante pour tous les secteurs économiques avec un quota/ habitant/an de l'ordre de 450 m<sup>3</sup> (sous le seuil de pénurie) et prévu à 370 m<sup>3</sup> en 2030
- L'agriculture irriguée consomme autour de 80% des ressources en eau disponibles
- Nécessité d'une gestion efficace de l'eau et d'une bonne gouvernance
- Plusieurs stratégies et programmes ont été mis en place pour améliorer l'utilisation efficace de l'eau, on cite:



# Contexte général de l'action :



**Water and  
Environment Support**  
in the ENI Southern Neighbourhood region

## □ Le Programme National d'Economie d'eau (depuis 1995 ):

- l'amélioration de l'efficacité des réseaux collectifs d'irrigation (réhabilitation, modernisation et maintenance) et l'amélioration de l'efficacité d'irrigation à la parcelle ( utilisation de nouvelles techniques)
- La promotion de la participation des usagers (GDA) dans la gestion des PPI (1990)
- La mise en place d'une tarification de l'eau d'irrigation incitant à l'économie d'eau et à l'entretien des équipements mis à leur disposition.
- L'instauration d'encouragements financiers (subventions) pour l'utilisation des équipements d'économie d'eau dans les exploitations agricoles
- La formation des ingénieurs et techniciens sur les techniques d'irrigation, besoins en eau des cultures, ...)





# Contexte général de l'action :



**Water and  
Environment Support**  
in the ENI Southern Neighbourhood region

## ☐ **Stratégie Nationale de pérennisation des systèmes d'eau gérés par les GDA (2014) qui vise:**

- la professionnalisation de la gestion des SE publics par les GDA en milieu rural (formation et AT)
- L'appui institutionnel aux GDA et CRDA, contractualisation avec les partenaires, le contrôle financier, le suivi et l'évaluation de la gestion par les GDA
- l'implication du secteur privé dans l'entretien et maintenance des systèmes hydrauliques (contrat avec les GDA)
- La préservation des ressources en eau par l'incitation à l'économie d'eau





## Contexte général de l'action :

La Tunisie a demandé au projet WES de mettre en œuvre une activité au niveau national intitulée « Amélioration de l'efficacité de l'utilisation de l'eau d'irrigation sur le terrain ».

L'activité concerne :

- **le renforcement des capacités / formation des formateurs (CRDA) et d'un GDA pilote** pour la gestion optimale de l'irrigation et les pratiques utilisant des méthodes appropriées pour améliorer l'efficacité de l'irrigation,
- **la compilation et la diffusion des résultats du projet pilote** pour transférer les connaissances aux utilisateurs finaux au niveau de la parcelle du périmètre concerné et des autres GDA.

Au niveau régional, l'activité est en relation avec :

- Programme de l'eau de l'UpM
- Objectifs de Développement Durables des Nations Unies: Cible 6.4.1
- Stratégie 5 + 5 pour l'eau en Méditerranée occidentale



# Objectifs de la mission et aperçu des actions proposées:



**Water and Environment Support**  
in the ENI Southern Neighbourhood region

## Objectif Général:

- Améliorer l'efficacité de l'utilisation de l'eau d'irrigation par les GDA et les agriculteurs

## Objectifs spécifiques:

- **Rehausser le niveau des connaissances des techniciens des CRDA, et GDA** en vue d'être des formateurs des agriculteurs et d'autres GDA et ce pour les aspects suivants:
  - ✓ Le pilotage de l'irrigation à la parcelle
  - ✓ L'augmentation de l'efficacité de l'utilisation de l'eau au niveau des réseaux d'irrigation collectifs
- **Sensibilisation et diffusion de l'information** dans la région de Nabeul (et d'autres régions):  
Elaboration de supports de sensibilisation sur l'économie d'eau et les technologies modernes d'irrigation, l'analyse des performances des réseaux collectifs
- **Revue des documents techniques** (guides) **existants** à la DGGREE en fonction des nouvelles technologies telles que l'irrigation intelligente et **élaboration d'un nouveau guide** sur



# Aperçu des activités:



**Water and  
Environment Support**  
in the ENI Southern Neighbourhood region

**1-Lancement de l'activité**  
Etude de bureau,  
identification des  
intervenants/entretiens  
et réunion de lancement  
Analyse de la situation  
actuelle(diagnostic), et  
préparation des  
recommandations pour  
la formation  
2 livrables

**2-Préparation et  
formation des formateurs  
(techniciens CRDA et DT  
/GDA):**  
Pilotage de l'irrigation,  
systèmes d'irrigation à  
la parcelle et irrigation  
intelligente (supports et  
formation théorique et  
pratique(T&P)  
Formation sur la gestion  
et l'analyse des  
performances des  
réseaux d'irrigation  
collectifs (T&P)  
10 livrables

**3-Elaboration de supports  
de sensibilisation et des  
guides techniques  
(dépliants, manuel pour  
GDA, guide pilotage de  
l'irrigation intelligente,  
guide O&M)**  
Revue des guides existants  
(irrigation localisée) et  
élaboration d'un nouveau  
guide pour l'aspersion  
6 livrables

**4-Préparation du  
rapport de  
synthèse**  
1 livrable

**Durée : 54-55j Expert international et 8 j expert national**





La DGGREE et le CRDA contribueront par ce qui suit:

- l'acquisition des données pour le site pilote auprès du CRDA de Nabeul qui coordonnera à son tour la collecte des données auprès du GDA et des agriculteurs concernés.
- Apport de l'assistance nécessaire pour faciliter les entretiens (un courrier sera adressé au CRDA qui coordonnera avec les autres acteurs concernés au niveau de la région/centrale
- la fourniture des documents et guides techniques existants relatifs à l'irrigation localisée
- Envoi des invitations aux réunions au niveau central et coordination avec le CRDA de Nabeul l'intervention au niveau régional
- Coordination de la validation des livrables



# Water and Environment Support

in the ENI Southern Neighbourhood region

Amélioration de l'efficacité de l'utilisation de l'eau en agriculture:

Activité N° : N-W-TN-1

Réunion de démarrage  
par vidéo-conférence

4 Novembre 2020, Tunis, Tunisie

Présentation de l'activité d'Assistance  
Technique WES en Tunisie

Présenté par: Nicola LAMADDALENA - Expert Non clé



# Plan

---



**Water and  
Environment Support**  
in the ENI Southern Neighbourhood region

- 1 - Bénéficiaires cibles et parties prenantes impliquées
- 2 – Actions Proposés - Résultats attendus
- 3 - Formation
- 4 - Moyens humains mis en œuvre
- 5 - Plan d'action de l'activité



# Bénéficiaires cibles et Parties prenantes impliquées



**Water and Environment Support**  
in the ENI Southern Neighbourhood region

## Principaux bénéficiaires

- Direction Générale du Génie Rural et de l'Exploitation des Eaux (DGGREE),
- Commissariat Régional au Développement Agricole (CRDA) de Nabeul)
- Le centre technique des agrumes (CTA)
- GDA de Zaouiet Jdidi
- Bureau de Planification et des Equilibres Hydrauliques (BPEH),
- Groupement de Développement Agricole (GDA) de Zaouit Jedidi à Nabeul
- L'Union Tunisienne de l'Agriculture et de la Pêche (UTAP)
- L'Union Régionale de l'Agriculture et de la Pêche (URAP)
- Le centre technique des agrumes (CTA)
- L'Agence de Vulgarisation et de Formation Agricole (AVFA)
- Les fournisseurs principaux de la technologie, des services et matériels concernant l'irrigation.





# Parties prenantes impliquées



**Water and  
Environment Support**  
in the ENI Southern Neighbourhood region

- les ONG liées à l'environnement et à l'eau (Ex: l'Association de Protection de la Nature et de l'Environnement de Nabeul (APNEN),
- l'Academia
- les consultants locaux
- les associations de consommateurs
- les organisations de femmes et de jeunes de la région
- les représentants des autorités locales
- les représentants des communautés
- les représentants des medias concernés par les questions de l'eau au niveau local.



# Actions proposées



**Water and  
Environment Support**  
in the ENI Southern Neighbourhood region

## Tâche 1: Lancement de l'activité

- Etude de bureau: sera basée sur les documents et données officielles réelles fournies par le DGGREE, le CRDA, le centre technique des agrumes CTA, le GDA et les agriculteurs cibles.
- Réunion de lancement: Pour compléter les informations obtenues par l'étude de bureau.
- Analyse de la situation actuelle et préparer les recommandations pour la formation: Sur la base des résultats de l'étude de bureau et la réunion de lancement.

## Résultats

- Aperçu général de la situation actuelle de l'irrigation dans la zone cible.
- Lacunes dans le contenu de sensibilisation des agriculteurs aux pratiques optimales d'irrigation.
- Etablir un dialogue entre les différentes parties prenantes.

## Outils de déploiement :

- Réunion internet
- Le DGGREE facilitera l'acquisition des données pour le site pilote auprès du CRDA de Nabeul, GDA et agriculteurs concernés.



# Actions proposées



**Water and Environment Support**  
in the ENI Southern Neighbourhood region

## Tâche 2: Préparation et exécution de formation

- Formation sur le pilotage de l'irrigation à la parcelle et l'irrigation intelligente et les systèmes d'irrigation à la parcelle: A travers un atelier de formation des formateurs.
- Formation sur la gestion et l'analyse de la performance des réseaux d'irrigation collective

## Résultats

- La capacité des techniciens des CRDA et le GDA de Zaouit Jedidi en matière du pilotage de l'irrigation au niveau de la parcelle est renforcée
- La capacité des CRDA et GDA en matière de gestion des réseaux d'irrigation collective est renforcée.

## Outils de déploiement :

- Modèles informatiques Cropwat et Aquacrop.
- Logiciel COPAM.
- 



# Actions proposées



**Water and  
Environment Support**  
in the ENI Southern Neighbourhood region

## Tâche 3: Elaboration de supports de sensibilisation et des guides techniques

- Consultation avec les agents de vulgarisation.
- Elaboration de supports de sensibilisation et des guides techniques et distribuer aux concernés.
- Revue des documents techniques existants à la DGGREE et élaboration d'un nouveau guide sur l'irrigation par aspersion.

## Résultats

- Un manuel simplifié pour le suivi des performances de la gestion par le GDA.
- Un guide technique sur le pilotage de l'irrigation à la parcelle.
- Un guide technique sur l'entretien et la maintenance des réseaux d'irrigation collectif.
- Un nouveau guide sur l'irrigation par aspersion.

## Outils de déploiement :

- Recherche bibliographique



# Actions proposées



**Water and  
Environment Support**  
in the ENI Southern Neighbourhood region

## Tâche 4: Préparer le rapport de synthèse

- Préparer le rapport de synthèse présentant le contexte de l'activité, les tâches effectuées et sommant
  - les principaux résultats et livrables,
  - Les principaux impacts/changements,
  - Les actions futures (durabilité/replicabilité) à entreprendre par les partenaires,
  - les principaux défis et leçons apprises
  - les recommandations basées sur l'évaluation des formations.

## Résultats

- Rapport de synthèse.

## Outils de déploiement :



# Plan d'action de l'activité



**Water and Environment Support**  
in the ENI Southern Neighbourhood region

Tâche	Nov. 20	Déc. 20	Jan. 21	Fév. 21	Mar. 21	Avr. 21	Mai 21	Jun 21
<b>Tâche 1 : Lancement de l'activité</b>	■	■	■					
<i>Tâche 1-1 : Etude de bureau</i>	■	■						
<i>Tâche 1-2 : Réunion de lancement</i>			■					
<i>Tâche 1-3 : Analyse de la situation actuelle et préparer les recommandations pour la formation</i>	■	■	■					
<b>Tâche 2 : Préparation et exécution de formation</b>				■	■	■		
<i>Tâche 2.1: Formation sur le pilotage de l'irrigation à la parcelle et les systèmes d'irrigation à la parcelle</i>				■	■	■		
<i>Tâche 2.2: Formation sur la gestion et l'analyse de la performance des réseaux d'irrigation collective</i>				■	■	■		
<b>Tâche 3 : Elaboration de supports de sensibilisation et des guides techniques</b>	■	■	■	■	■			
<i>Tâche 3.1: Consultation avec les agents de vulgarisation</i>		■						
<i>Tâche 3.2: Elaboration de supports de sensibilisation et des guides techniques</i>		■	■	■	■			
<i>Tâche 3.3: Revue rapide des guides existants relatifs à l'irrigation localisée et élaboration d'un nouveau guide sur l'irrigation par aspersion (pas plus de 50 pages)</i>	■	■	■	■	■			
<b>Tâche 4 : Préparer le rapport de synthèse</b>								■

Les dates exactes seront révisées en fonction de l'évolution de la crise sanitaire et des restrictions imposées en Tunisie et dans le pays de résidence de l'expert non clé.



# Plan d'action de l'activité rendue nécessaire par la crise Covid-19



**Water and  
Environment Support**  
in the ENI Southern Neighbourhood region

- Tâche 1:
  - ✓ Réunion de lancement peut être organisée à distance.
- Tâche 2:
  - ✓ La formation peut être organisée à distance en fonction des mesures de confinement en Tunisie et des restrictions de voyage.
- Tâche 3
  - ✓ Consultation avec les agents de vulgarisation à distance avec commentaires via vidéoconférence/email etc.



# Water and Environment Support

in the ENI Southern Neighbourhood region

Amélioration de l'efficacité de l'utilisation de l'eau en agriculture:

Activité N° : N-W-TN-1

Réunion de démarrage  
par vidéo-conférence

4 Novembre 2020, Tunis, Tunisie

Présentation des experts non clés - 5 minutes

Suzan TAHA (WES Key Water Expert)





# Moyens humains et mis en œuvre



**Water and  
Environment Support**  
in the ENI Southern Neighbourhood region

Le projet sera conduit par deux experts:

- Nicola Lamaddalena: Expert non-clé (ENC1), spécialisé en genie d'irrigation et hydraulique, et coordinateur technique
- M. Sami KHILA: ENC2 - Expert local en Génie Rural, Hydraulique et Aménagement Rural

*Avec la contribution aussi de l'expert Senior en engagement des parties prenantes  
Dr. Emad Adly et de l'Expert Senior en communication : Mme. Pam van de Bunt*



# Water and Environment Support

in the ENI Southern Neighbourhood region

Amélioration de l'efficacité de l'utilisation de l'eau en agriculture:

Activité N° : N-W-TN-1

Réunion de démarrage  
par vidéo-conférence

4 Novembre 2020, Tunis, Tunisie

Discussion  
Besoins et Défis – 20 mins

Modérée Par: Suzan TAHA (Expert clé en eau)





# Général

- Tâche 1, 3 et 4 travail à distance
  - Préparation de méthodologie et collection des documents et données peut être réalisé facilement à distance.
- Tâche 2: Comment faire la formation
  - Restrictions de mobilité (au niveau international et / ou local) affectant l'organisation des ateliers.
  - Peut être à distance via une plateforme de visioconférence.
  - Difficile sans mission en Tunisie





**Water and  
Environment Support**  
in the ENI Southern Neighbourhood region

**Merci pour votre attention**



# Water and Environment Support

in the ENI Southern Neighbourhood region



Amélioration de l'efficacité de l'utilisation de l'eau en agriculture

Activité N° : N-W-TN-1

Réunion de démarrage par vidéo-conférence

4 Novembre 2020, Tunis, Tunisie

Améliorer l'impact de la communication et de la diffusion

Présenté par: Mme. Pam van de Bunt– Experte principale en Communication et réseautage





# Communiquer !

---

## Pourquoi nous devons communiquer?

- La diffusion des informations et des résultats est essentielle pour la sensibilisation et duplication
- Nous devons aller au-delà de la communication avec seulement nos participants et les parties prenantes directes
- Une prise de conscience accrue est la base de l'action



# Objectifs de communication générale de WES



**Water and  
Environment Support**  
in the ENI Southern Neighbourhood region

- Sensibiliser davantage aux questions d'eau et d'environnement actuellement sous pression en la Méditerranée
- Accroître l'engagement des décideurs et des autres parties prenantes
- Mobiliser la société civile
- Assurer la visibilité du WES et du soutien de l'UE aux questions d'environnement.



# Objectifs spécifiques de la communication



**Water and  
Environment Support**  
in the ENI Southern Neighbourhood region

- Sensibilisation aux questions et conséquences de la pénurie d'eau auprès de tous les agriculteurs tunisiens
- Promouvoir les connaissances sur l'amélioration de la gestion de l'eau, y compris les économies d'eau, les techniques d'irrigation et l'utilisation de ressources en eau non conventionnelles pour l'irrigation





# Groupes cibles

---



**Water and  
Environment Support**  
in the ENI Southern Neighbourhood region

- Union Tunisienne de l'Agriculture et de la Pêche
- Groupements de Développement Agricole
- Agriculteurs dans toutes les régions tunisiennes
- Médias avec un focus sur les radios communautaires



# Outils de communication

---



**Water and  
Environment Support**  
in the ENI Southern Neighbourhood region

- Radio communautaire
- Une courte video
- Dépliants et affiches
- Médias sociaux
- Médias





**Water and  
Environment Support**  
in the ENI Southern Neighbourhood region

**Merci pour votre attention**



# Water and Environment Support

in the ENI Southern Neighbourhood region



Amélioration de l'efficacité de l'utilisation de l'eau en agriculture

Activité N° : N-W-TN-1

Réunion de démarrage par vidéo-conférence

4 Novembre 2020, Tunis, Tunisie

Engagement des intervenants  
et évaluation d'impact

Présenté par : Dr. Emad ADLY, Expert pour l'engagement des intervenants et évaluation d'impact





## Participants engagés → impacts importants

- Les principales parties prenantes seront identifiées et ciblées avec le point focal:
  - ✓ les ONG liées à l'environnement et à l'eau (par exemple l'Association de Protection de la Nature et de l'Environnement de Nabeul (APNEN),
  - ✓ l'Academia,
  - ✓ les consultants locaux,
  - ✓ les associations de consommateurs,
  - ✓ les organisations de femmes et de jeunes de la région
  - ✓ les représentants des autorités locales,
  - ✓ les représentants des communautés, des médias concernés par les questions de l'eau au niveau local.



# Evaluer l'impact du Renforcement des capacités de WES



**Water and Environment Support**  
in the ENI Southern Neighbourhood region

- En général, WES mesure les résultats directs durant la mise en œuvre des activités de renforcement des capacités : quizz, exercices, fiche d'évaluation, fiche d'engagement, etc.
- Indicateur N-W-TN-1: Nombre d'actions (émanant des recommandations de l'activité) effectivement mises en œuvre par les acteurs ciblés, par rapport à celles qui ont été engagées lors de l'atelier final.
- WES mesure les résultats à mi-parcours après que les activités ont eu lieu,
  - ✓ enquête d'impact post-formation (en ligne) envoyée à tous les participants
  - ✓ prise de contact directe/entretien direct avec quelques participants sélectionnés

'NOUS POUVONS TRAVAILLER ENSEMBLE POUR UNE REGION MEDITERRANEENNE DURABLE'





**Water and  
Environment Support**  
in the ENI Southern Neighbourhood region

**Merci pour votre attention**



# Pour plus d'informations



**Water and  
Environment Support**  
in the ENI Southern Neighbourhood region

Consultez notre site internet :

[wes-med.eu](http://wes-med.eu)

 [info@wes-med.eu](mailto:info@wes-med.eu)

Ou suivez-nous sur les réseaux  
sociaux :

