

Water and Environment Support

Pour une Méditerranée
plus durable



**Water and
Environment Support**
in the ENI Southern Neighbourhood region



Ce projet est financé par
l'Union européenne



“ Protéger l’environnement
et améliorer la gestion de
ressources en eau rares dans
la région méditerranéenne ”

Water and Environment Support (WES)

Financé par l'UE, « Water and Environment Support » (WES) dans la région Sud du Voisinage bénéficiaire de l'IEV est un projet à l'échelle régionale qui vise à protéger l'environnement et à améliorer la gestion des ressources en eau rares dans la région méditerranéenne. L'un de ses objectifs principaux consiste à remédier aux questions liées à la prévention de la pollution et à une utilisation efficace de l'eau. WES s'appuie sur des projets régionaux réussis qui l'ont précédé, eux-mêmes financés par l'UE (Horizon 2020 CB/MEP, SWIM SM, SWIM-Horizon 2020 SM). Il s'efforce de créer un environnement propice ainsi que de renforcer les capacités de toutes les parties prenantes dans les pays partenaires (PP).

Les pays partenaires de WES comptent l'Algérie, l'Égypte, Israël, la Jordanie, le Liban, le Maroc, la Libye, la Palestine¹ et la Tunisie.

¹ Cette désignation ne doit pas être interprétée comme une reconnaissance de l'État palestinien et est sans préjudice de la position individuelle des États membres sur cette question.

Pour une Méditerranée plus durable

La région méditerranéenne représente à la fois la frontière méridionale de l'Union européenne, ainsi qu'un berceau important de civilisations humaines, une interface active entre le Nord et le Sud, un foyer de biodiversité et l'une des destinations touristiques les plus visitées au monde. Touchée par des conditions alarmantes de pénurie d'eau, la région est également l'une des zones les plus vulnérables face au dérèglement climatique. Elle connaît, en outre, de nombreuses disputes non résolues sur son territoire, sources de tension vivaces, dont certaines affectent les conditions environnementales.

WES est régi par le contexte régional établi par l'Union pour la Méditerranée (UpM) et la Convention de Barcelone. De par sa conception, le projet opère comme un mécanisme de soutien aux pays partenaires en vue de créer des synergies et collaborations possibles.

Les projets de démonstration financés par l'UE œuvrant pour une utilisation efficace de l'eau dans la région recevront l'appui technique de WES. Leurs résultats seront mis en avant et les bonnes pratiques identifiées seront diffusées.

En tant que projet régional, WES propose un large catalogue d'activités régionales regroupant majoritairement des actions d'assistance technique, des ateliers de renforcement des capacités, des voyages d'étude dans les pays européens et d'autres pays du Sud de la Méditerranée, des webinaires ainsi que des activités entre homologues. Il est par ailleurs voué à répondre aux besoins identifiés à l'échelle nationale en matière d'assistance technique et de renforcement des capacités. WES prévoit de mettre en œuvre près de quatre activités nationales par pays : deux relatives à l'eau et deux à l'environnement.

Ces activités joueront un rôle essentiel afin de réaliser des progrès équilibrés vers les objectifs régionaux communs, adoptés par les déclarations ministérielles de l'UpM. Les réunions nationales de WES seront de toute importance : elles procureront une plateforme favorisant le dialogue dans chaque pays et, ainsi, rapprochant les initiatives et projets œuvrant dans les mêmes domaines, soutenus par l'UE, l'UpM, la Convention de Barcelone et divers bailleurs de fonds, dans le but de renforcer les synergies entre eux. En ce qui concerne la mise en œuvre du projet, certains éléments occuperont une place centrale comme l'égalité des genres, la communication et la sensibilisation parmi les parties prenantes.

WES appuie la transition vers un modèle de consommation et de production durables, encourage la gestion intégrée et rationnelle de l'eau, lutte contre la pollution plastique et les déchets en mer, appuie les pays partenaires en vue d'améliorer et de mettre en œuvre des cadres réglementaires et suscite le dialogue sur les questions clés liées à l'environnement et au développement durable. Ce faisant, les activités de WES viseront également à fortifier la compréhension mutuelle, la coopération et la paix dans la région.

WES se concentre tout particulièrement sur la lutte contre la pollution plastique et les déchets en mer. Il s'efforcera ainsi d'identifier les moyens de réduire le plastique à usage unique et d'éviter la pollution de l'environnement par les matières plastiques qui échouent en bout de course dans la mer Méditerranée.



Eau

Le thème de l'eau est l'un des deux principaux piliers du projet WES. En matière de renforcement des capacités et d'assistance technique, le gros des efforts de WES portera sur l'amélioration de la gestion des ressources en eau et, notamment, leur utilisation rationnelle. La plupart des activités en lien avec l'eau seront regroupées sous les domaines suivants : évaluation et estimation de l'utilisation de l'eau (par secteur) ; étude et introduction de mesures de gains d'efficacité dans l'utilisation de l'eau, à un niveau décentralisé ; valorisation des ressources en eau, recouvrement des coûts et accessibilité financière de l'approvisionnement en eau ; maîtrise de l'utilisation de l'eau et amélioration de la productivité dans l'agriculture.



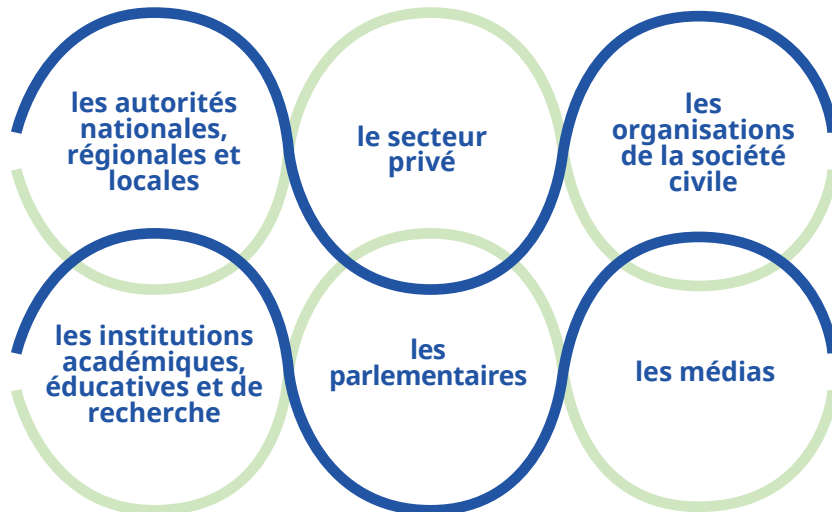


Environnement

Le second pilier de WES est l'environnement. Dans ce domaine, WES veillera tout particulièrement à la prévention de la pollution atteignant la mer Méditerranée : réduction des déchets marins et plastiques ; prévention des émissions industrielles ; soutien à la transition vers une consommation et production durables à l'aide de mécanismes, d'instruments et de conditions permettant d'opérer la transition vers l'économie circulaire. L'intégration et la mise en œuvre d'une gestion environnementale intégrée, en accord avec la Convention de Barcelone, fera également partie des objectifs de WES.

Qui sont nos partenaires ?

WES coopère principalement avec les points focaux chargés de l'eau et de l'environnement dans chaque pays partenaire. Étant donné la nature transversale du projet, une grande variété d'acteurs nationaux et régionaux sont impliqués, notamment :



WES établit des liens forts avec les partenaires institutionnels et les acteurs régionaux majeurs (dont l'Agence européenne pour l'environnement, l'Union pour la Méditerranée, la Ligue des États arabes) et coopère étroitement avec de nombreux programmes et projets financés par l'UE.



Faits et chiffres

POUVOIR ADJUDICATEUR

Direction générale Voisinage et Négociations pour l'élargissement (DG NEAR)

Valeur du projet : 7 917 200 euros

Durée du projet : Mai 2019 – Mai 2023 (48 mois)

CONSORTIUM DE WES :

LDK Consultants Global EEIG (Leader), Regional Activity Centre for Sustainable Consumption and Production (ARC-SCP/RAC) of UN Environment/Mediterranean Action Plan, Arab Network for Environment and Development (RAED), Association of Cities and Regions for Sustainable Resource Management (ACR+), CIHEAM – Mediterranean Agronomic Institute of Bari (CIHEAM Bari), Gopa Infra GmbH, Mediterranean Information Office for Environment, Culture and Sustainable Development (MIO-ECSDE), Ramboll Danmark A/S, Royal HaskoningDHV.



NOTRE ÉQUIPE :

Directeur du projet

Stavros Damianidis stavros@ldk.gr

Chef d'équipe

Professeur Michael Scoullou scoullou@wes-med.eu

Experts principaux

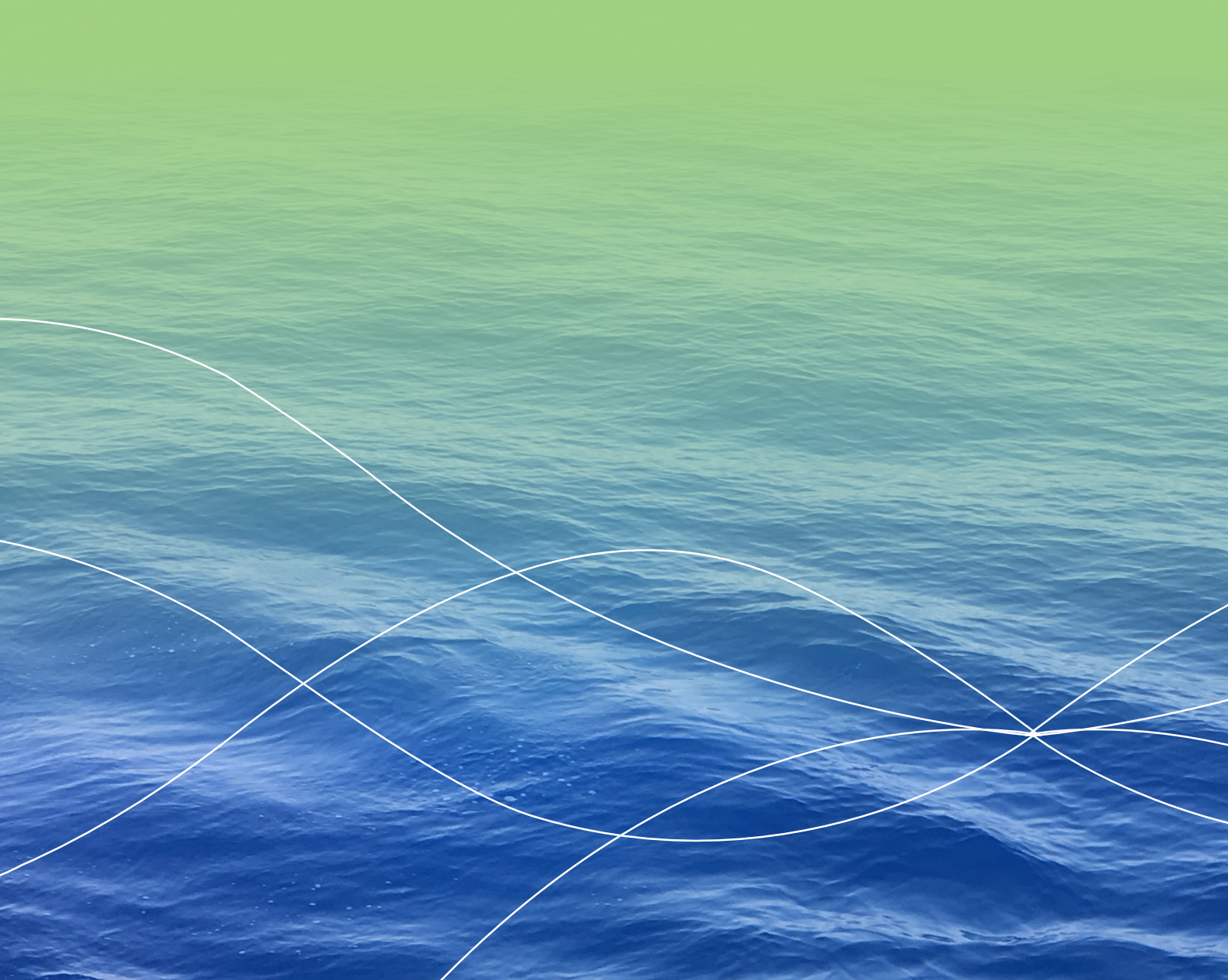
Suzan Taha, Experte eau taha@wes-med.eu

Anis Ismail, Expert environnement a.ismail@wes-med.eu

Pam van de Bunt, Experte communication et networking vandebunt@wes-med.eu

COORDONNÉES :

info@wes-med.eu | www.wes-med.eu



IMPRIMÉ SUR DU PAPIER RECYCLÉ

